



rundblick

ihr monatsmagazin für unna und rundum

UKBS

Ihr guter Nachbar

Hier wohne |
ich schlaue 🙋



🏠 Unnaer Kreis-Bau- und
Siedlungsgesellschaft mbH

📍 Friedrich-Ebert-Straße 32
59425 Unna

☎ +49 2303 2827-0

✉ info@ukbs.de

🌐 www.ukbs.de

Foto:
Robert Knechtke
stock.adobe.com

HSI
IMMOBILIEN

IHR PARTNER FÜR IMMOBILIEN
ENTWICKLUNG | VERMIETUNG | VERKAUF



JETZT ANFRAGEN:

WWW.HSI-IMMOBILIEN.COM | 02301 969 0050



Harhoff



Kamener Str. 37 · 59425 Unna-Königsborn

Tel. 023 03 - 77 1490 · Fax 023 03 - 77 1491 · Mail: info@edeka-harhoff.de

Geschäftszeiten: Montag - Samstag 7.00 bis 21.00 Uhr



**Lassen Sie sich überraschen
und freuen Sie sich auf frische
Vielfalt und tolle Angebote!**

DAS NEUE EINKAUFSERLEBNIS:

- neue Marktgestaltung
- neue Bedientheken Fleisch/ Wurst, Käse und Fisch
- neue Obst- und Gemüseabteilung
- umweltschonende Kühltechnik
- energiesparende LED- Beleuchtung

Lassen Sie sich vitaminreich verführen
von Ihrem Edeka Harhoff!

Aktuell

Seite 4 News aus dem Rathaus

Gesundheit & Medizin

- Seite 6 Arthrose - trotz Schmerzen in Bewegung bleiben!
- Seite 9 Gefährliche Parodontitis
- Seite 10 „Inklusion ist keine Kür, sondern Pflicht“ – Padelverein Unna für LWL-Preis vorgeschlagen
- Seite 11 ECO PORT Süd: Erschließung abgeschlossen Neue Prokuristin der WFG Kreis Unna

Finanzen & Recht

- Seite 12 Neues BFH-Urteil zur Grundsteuer schafft vorläufige Klarheit Teil I
- Seite 13 Stromverteilnetze als Eckpfeiler der Energiewende: Neue Studie sieht große Chancen durch Zusammenarbeit

Unna & Umkreis

- Seite 18 Termine
- Seite 20 Nächtliches Mähroboter-Verbot beschlossen
- Seite 21 65 Jahre Spezialbetrieb Schemm
- Seite 22 Vorsitzendenkonferenz der Frauen Union Nordrhein-Westfalen tagt in Brüssel

Lifestyle

- Seite 24 Sudoku
- Seite 25 Wohnraummangel und Neubaukrise:
- Seite 26 Horoskop
- Motties Weisheit
- Seite 28 Kokos-Bananen-Happen
- Seite 31 RINGANA dea

Motties Weisheit des Monats



Seite 26
Motties Weisheit

Impressum
Herausgeber (V.i.s.d.P.)

Rundblick Kommunikation GmbH
Geschäftsführer:
Frank Kuhlmann
Katharina Nehlmeyer
Akazienweg 2
59423 Unna

Verleger
Rundblick Kommunikation GmbH
Akazienweg 2
59423 Unna

Redaktion dieser Ausgabe
Frank Kuhlmann, FK
Sebastian Suttrop
Katharina Nehlmeyer

Grafik & Layout
Rundblick Kommunikation GmbH

Druck
mediaprint solutions GmbH
Eggertstraße 28
33100 Paderborn

Mediadaten
Erscheinung 1x Monatlich zum Monatsende.
Die Auslage erfolgt zur kostenlosen Mitnahme
für den Leser an frequentierten Orten in Unna,
Kamen, Kamen-Herren, Bönen, Fröndenberg,
Holzwickede.

Es gilt die Anzeigenpreisliste
Nr.2 von 01.01.2019

Titelseite Fotoquelle:

Bild by freepik

Urheberrechtliches

Vom Verlag entworfene Anzeigen und redaktionelle Berichte dürfen nur mit ausdrücklicher Genehmigung des Verlages verwendet, abgedruckt oder vervielfältigt werden. Für unaufgeforderte eingesandte Manuskripte und Fotos übernimmt der Verlag ausdrücklich keine Garantie.

News aus dem Rathaus



Drahteselmarkt und Cargobike-Roadshow locken im Mai auf den Marktplatz

Alles rund ums Rad – und dazu eine Atmosphäre wie bei einem Volksfest: Das erwartet die Besucherinnen und Besucher beim Drahteselmarkt, den die Kreisstadt Unna gemeinsam mit dem ADFC Unna am Samstag, 9. Mai, in diesem Jahr zum 35. Mal ausrichtet.

Von 10 bis 15 Uhr werden auf dem Alten Markt aktuelle Fahrräder und Pedelecs sowie unterschiedlichste Lasten- und Spezialräder mit und ohne Strom präsentiert – sowohl aus Serien- als auch Einzelfertigung. Darüber hinaus gibt es Infos zum Stadtradeln und viele Attraktionen wie den Auftritt des „Fietsorkest“ aus den Niederlanden, das auf einem Tandem für sechs Personen mit Musik und Klamauk für beste Unterhaltung sorgen wird. Für Kinder wird beim Drahteselmarkt ebenfalls viel geboten: Die Mädchen und Jungen haben bis zum Mittag die Gelegenheit, beim ADFC ein Bild zu malen, mit dem sie an der Verlosung eines Fahrrades teilnehmen können. Neben einer Kindertombola sorgen die Bunten Socken mit Clownerien aller Art für Unterhaltung. Und auf einer Carrera-Bahn können spannende Rennen gefahren werden – gesteuert mit Fahrrädern statt mit der Hand. Eine Fahrrad-Waschanlage und die Möglichkeit der Co-dierung, Fahrradtouristik-Angebote aus der Region,

eine Manege und Sitzgelegenheiten aus Strohballen zum Verweilen sowie Speis und Trank runden das Angebot beim Drahteselmarkt ab.

Übrigens: Schon einige Tage zuvor findet ebenfalls auf dem Alten Markt die Cargobike-Roadshow statt. Die Cargobike-Roadshow tourt zwei Mal pro Jahr mit einem Fuhrpark aus zwölf E-Lastenrädern durch ganz Deutschland. Am Sonntag, 4. Mai, wird der Testparcours von 12 bis 17 Uhr zum zweiten Mal auf dem Unnaer Marktplatz aufgebaut. Das Roadshow-Team bietet unabhängige und herstellernerneutrale Beratung. Die Besucherinnen und Besucher können die zwei- und dreirädrigen E-Lastenräder nach einer Einweisung kostenlos testen und sich dabei vom Fahrspaß und den variablen Einsatzmöglichkeiten der Räder überzeugen und begeistern lassen.



Die ehrenamtlichen Einsatzkräfte von der Freiwilligen Feuerwehr, DLRG, THW und DRK freuen sich auf den Ehrentag am 23. Mai auf dem Alten Markt in Unna. (Foto: Kreisstadt Unna)

Blaulichtorganisationen live erleben: Unna feiert erstmals den Ehrentag

Am Samstag, 23. Mai, feiert Deutschland nicht nur den 77. Geburtstag des Grundgesetzes, sondern auch zum ersten Mal den Ehrentag – einen bundesweiten Mitmachtag unter dem Motto „Für dich. Für uns. Für alle.“ Der Ehrentag ist eine Einladung an alle, sich vor Ort zu engagieren, Menschen zu begegnen und gemeinsam anzupacken. In Unna steht der Tag unter der Überschrift „UNsere Helfer*innen in der Not“.

Von 10 bis 13 Uhr können die Besucherinnen und Besucher auf dem Alten Markt zahlreiche Blaulichtorganisationen live erleben – von der Feuerwehr der Kreisstadt Unna über das Deutsche Rote Kreuz (DRK) und das Technische Hilfswerk (THW) bis hin zur Deutschen Lebens-Rettungs-Gesellschaft e.V. (DLRG).

Auf dem Programm stehen spannende Mitmachaktionen für Groß und Klein. Das Publikum bekommt Einblicke in die Arbeit der Rettungsdienste und des Katastrophenschutzes und kann die Einsatzfahrzeuge der Retter*innen entdecken. Auch die Ehrenamtsagentur Unna wird mit einem Info-Stand rund ums Ehrenamt vor Ort dabei sein.

Der Ehrentag ist eine gemeinsame Initiative des Bundespräsidenten und der Deutschen Stiftung für Engagement und Ehrenamt. Weitere Infos zum Ehrentag gibt es unter www.ehrentag.de.



Die Aktion STADTRADELN in Unna läuft in diesem Jahr vom 3. bis 23. Mai. (Foto: Klima-Bündnis/Laura Nickel)

STADTRADELN 2026 in Unna: Jetzt anmelden, mitmachen und gewinnen

Vom 3. bis zum 23. Mai 2026 heißt es auch in Unna wieder: Auf die Sättel, fertig, los – und mitgemacht bei der Aktion STADTRADELN vom Klimabündnis. Auch die Stadtverwaltung ist mit dabei. Ziel ist es, in den 21 Tagen möglichst viele Freizeit- und Alltagswege mit dem Fahrrad zurückzulegen und als Team gemeinschaftlich Kilometer zu sammeln.

Mitmachen ist ganz einfach: Teilnehmende aus Unna registrieren sich auf stadtradeln.de/unna für ihre Stadt, treten dann einem Team bei oder gründen ein eigenes. Die

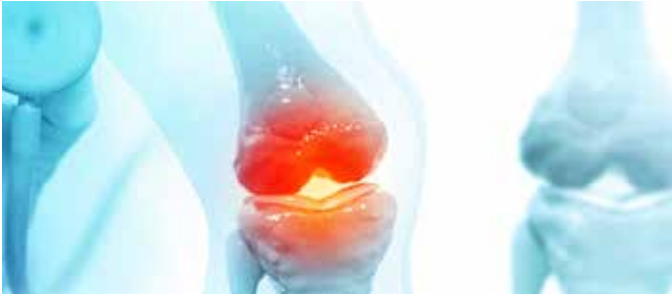
Zurückgelegten Radkilometer werden online eingetragen oder per STADTRADELN-App getrackt. Die Kilometer dürfen auch außerhalb von Unna gesammelt werden. Für Unna radeln dürfen alle Unnaer Bürgerinnen und Bürger, Ratsmitglieder sowie alle, die hier arbeiten, in einem Verein aktiv sind oder eine (Hoch)Schule besuchen.

Der Unnaer ADFC hat zum STADTRADELN wieder ein umfangreiches Rahmenprogramm organisiert. Am 3. Mai geht es los mit einer Auftakttour, den Abschluss am 23. Mai markiert wieder die beliebte Bike-Night. Die Abschlussfeier mit Siegerehrungen findet am 27. Juni wieder im Bornekampbad statt. Besonders engagierte Teams, Schulen oder auch Einzelpersonen können einen Preis gewinnen. Zudem bietet der ADFC Unna im STADTRADELN-Zeitraum das Urban Game „Unnaer Schätze“ an. Auf fünf spannenden Radtouren gilt es, versteckte Schätze zu entdecken und kreative Aufgaben zu lösen. Auch hierbei winken Preise. Alle weiteren Informationen finden Interessierte unter unna.adfc.de/schatzsuche.

Weitere Infos und den Flyer mit allen Veranstaltungen rund ums STADTRADELN gibt es unter www.stadtradeln.de/unna.

Arthrose - trotz Schmerzen in Bewegung bleiben!

Interview mit Facharzt Dr. Ardeshir Ghiassi



Sind die Gelenke weniger beweglich und schmerzen bei Bewegungen, könnte Arthrose die Ursache sein. Dieser sogenannte Gelenkverschleiß ist die häufigste Gelenkerkrankung bei Erwachsenen.

Er ist nicht heilbar, allerdings kann man mit einer geeigneten Therapie den Abbau der schützenden Knorpelschicht über den Knochen häufig zumindest verlangsamen.

Typisch für das frühe Stadium der Arthrose sind sogenannte Anlaufschmerzen. Diese treten beispielsweise auf, wenn man aus dem Bett oder von der Couch aufsteht. Schreitet der Abbau des Gelenkknorpels weiter voran, kann das Treppensteigen Probleme bereiten, später kann es sogar zu Schmerzen während längerer Ruhephasen kommen.

Das Ziel einer Arthrosetherapie ist vor allem, den weiteren Knorpelabbau zu verringern, die Beweglichkeit beizubehalten und Schmerzen zu lindern. Dafür kommen beispielsweise Medikamente wie Nichtsteroidale Antirheumatika (NSAR) zum Einsatz, die gleichzeitig auch die begleitende Entzündung zu verringern helfen.

Das Wichtigste in der Therapie der Arthrose ist allerdings das Mitwirken des Betroffenen selbst. Er kann den weiteren Verlauf der Erkrankung nämlich über seine Lebensweise mit beeinflussen.

„Arthrosepatienten, die an Übergewicht leiden, sollten über Ernährung und Bewegung versuchen, die überflüssigen Kilos abzubauen. Dadurch werden die Gelenke entlastet. Regelmäßige Bewegung hat darüber hinaus aber auch noch weitere Effekte. So werden beispielsweise die den Gelenken Halt gebenden Muskeln, Bänder und Sehnen gestärkt, und außerdem der noch vorhandene Knorpel mit Nährstoffen versorgt. Das verlangsamt den Abbau. Auch wenn es schmerzhaft ist, sich mit Arthrose zu bewegen, sollten es Betroffene unbedingt tun. Allerdings darf das betroffene Gelenk dabei nicht zu stark belastet werden. Herauszufinden, welches Maß das Richtige ist, ist nicht so einfach.“

Dabei hilft beispielsweise die Anleitung eines Physiotherapeuten.

Wer unter Arthrose leidet, sollte sich wöchentlich mindestens zwei bis drei Stunden ausgiebig bewegen. Besonders geeignet sind Sportarten, die die Gelenke wenig belasten, bei denen die Bewegungen gleichmäßig ausgeführt und Erschütterungen möglichst vermieden werden.

Beispiele hierfür sind Nordic Walking, Aquafitness oder Rad-

fahren mit einem vollgefedertem Fahrrad.

Auch spezielle Gymnastikübungen, die man bei jedem Wetter in den eigenen vier Wänden durchführen kann, können helfen. Sie kräftigen die Muskulatur und steigern die Mobilität. Welche Übungen infrage kommen, sollten Patienten mit ihrem Arzt oder einem Physiotherapeuten besprechen.

Mein Tipp:

Fahren sie bei Knie- und Hüftarthrose Fahrrad. Am besten mit einem E-Bike.

Radfahren ist ohnehin gut für die Gesundheit, aber was ist besser: Elektrofahrrad oder ein normales Fahrrad?

Die meisten Menschen denken immer noch, dass das altmodische Stahlross gesünder ist, aber nichts könnte weiter von der Wahrheit entfernt sein. Wissenschaftliche Untersuchungen haben gezeigt, dass ein Elektrofahrrad gesünder ist als ein normales Fahrrad!

An der Studie, die von der Europäischen Kommission finanziert wurde, nahmen insgesamt 10.000 Radfahrer aus 7 europäischen Großstädten teil. Die Gruppe wurde unterteilt in Menschen, die Elektrofahrräder benutzen und Menschen, die noch auf die altmodische Art ohne Trittmunterstützung radeln. Um herauszufinden, was gesünder ist, untersuchten die Forscher, wie viel Energie die verschiedenen Gruppen pro Woche auf dem Fahrrad verbrauchten. Dies wurde in Minuten der Metabolic Equivalent Task pro Woche, kurz MET min/wk, ausgedrückt. Es stellte sich heraus, dass diejenigen, die ein normales Fahrrad fahren, durchschnittlich 4085 METS verbrauchen, während eine Person, die ein E-Bike fährt, durchschnittlich 4464 METS verbraucht. Menschen, die Elektrofahrräder fahren, verbrauchen also im Durchschnitt mehr Energie!

Beim Radfahren wird die immer gleiche Bewegung wiederholt. Die kreisförmige, regelmäßige Beinbewegung sorgt dafür, dass die Gelenkknorpel besser durchblutet und vermehrt Gelenkflüssigkeit produziert wird. Die Gelenkflüssigkeit wirkt wie eine Art „Schmiere“ zwischen den Gelenkflächen, die durch die Arthrose abgenutzt sind.

Durch die vermehrte Produktion von Gelenkflüssigkeit reiben die Gelenkflächen nicht mehr so stark aufeinander, Bewegungen sind weniger schmerzhaft. Außerdem enthält die Gelenkflüssigkeit Nährstoffe, die den Knorpel versorgen. Die Nährstoffe sind wichtig, damit der Knorpel, der natürliche Gleitschutz im Gelenk, gekräftigt wird.

Zusätzlich profitiert jeder der regelmässig mit dem E-Bike trainiert, dauerhaft und zwar nicht nur im Hinblick auf die Fitness, sondern auch auf andere Faktoren wie Blutdruck, Fettstoffwechsel und Psyche». Im Gesamtergebnis lieferte eine Studie einen wichtigen Hinweis zum Präventionspotenzial von E-Bikes.

Ich habe vor ca. 1,5 Jahren meine Liebe für das Radeln mit dem E-Bike entdeckt. Strecken über 100 km an einem Tag sind seit dem keine Seltenheit mehr.



Praxisanschriften / Kontakt:
Medizinisches Versorgungszentrum
Dr. Ghiassi & Kollegen,
Brackeler Hellweg 121,
Dortmund Brackel
Tel. 0231-590756

E-Mail: mail@centrum-vitae.de
Webseite: www.centrum-vitae.de





**Ihr Profi-Beraterteam in den Bereichen
Marketing, Recht, Finanzen & Versicherungen**



**Gehen Sie mit uns
einen Schritt weiter!**

**Ein Beraterteam, welches
Hand in Hand für Sie da ist.**

www.das-beraterhaus.de

Gefährliche Parodontitis

Interview mit Zahnarzt Dr. Ulrich Nehlmeyer

Blutendes Zahnfleisch nach dem Zähneputzen oder eine blutige Biss-stelle an einem Apfel, wer von uns kennt das nicht. Welche gesundheitlichen Gefahren diese Anzeichen bedeuten können, darüber sprachen wir mit Herrn Dr. Ulrich Nehlmeyer.

Herr Dr. Nehlmeyer, was ist, wenn wir derartige Symptome bei uns feststellen?

Dr. Nehlmeyer: Wenn besagte Alarmzeichen vorliegen, handelt es sich oftmals um den sichtbaren Teil einer Parodontitis. Das bedeutet, dass sich Bakterien zwischen Zahn und Zahnfleisch ansammeln. Sichtbaren Belägen an den Zähnen, auch Plaque genannt, die durch Putzen nicht sorgfältig entfernt wurden, bilden zunächst die Vorstufe der Parodontitis. Mit der Zeit kommt es zur Rötung, Anschwellen und Blutungsneigung des Zahnfleisches.

Erfolgt dann keine zahnärztliche Behandlung, kann diese Entzündung zum Beispiel zum Knochenabbau im Kiefer führen.

Was passiert, wenn die Erkrankung nicht entdeckt und behandelt wird?

Dr. Nehlmeyer: Im schlimmsten Fall gehen nicht nur das Zahnfleisch und der Kieferknochen zurück, was den Verlust von Zähnen bedeuten kann, sondern es dringen gefährliche Bakterien über die entzündete Zahnfleischtasche in den Körper. Gelangen diese über die Blutbahn direkt in den Blutkreislauf, können als Folge ein erhöhtes Risiko für Herzmuskelentzündungen, Herzinfarkt oder Schlaganfall genannt werden.

Was kann man gegen eine Parodontitis tun?

Dr. Nehlmeyer: Wichtig ist zur Prävention die regelmäßige Reinigung der Zähne und natürlich auch der Zahnzwischenräume. Neben einer hochwertigen Zahncreme gehört somit auch Zahnseide zur täglichen Mundhygiene.

Zudem sollte in regelmäßigen Abständen eine professionelle Zahnreinigung/Prophylaxe beim Zahnarzt erfolgen, um beispielsweise tiefer sitzenden Zahnstein nachhaltig zu entfernen und besagte Parodontitis frühzeitig zu vermeiden.

Wie kann man als Nichtfachmann erkennen, ob man von einer Parodontitis betroffen ist?

Dr. Nehlmeyer: Parodontalerkrankungen sind in der Regel zunächst schmerzlos. Dadurch bleiben sie lange unbemerkt. Die ersten Anzeichen äußern sich durch Zahnfleischbluten beim Putzen. Aber auch rotes, geschwollenes oder empfindliches Zahnfleisch, sowie bloßer Mundgeruch sind symptomatisch.

Bei derartigen Anzeichen sollte man daher besser einen Zahnarzt aufsuchen, bevor es zu nachhaltigen Schädigungen kommt. Im übrigen übernehmen die Krankenkassen die Kosten für die halbjährliche allgemeine Kontrolluntersuchung, die Zahnsteinentfernung einmal jährlich und die spezielle Untersuchung auf Parodontitis alle zwei Jahre.



Dr. Ulrich Nehlmeyer, Inhaber der Zahnärztlichen Tagesklinik in Unna-Massen, blickt auf jahrzehntelange Erfahrung in der Zahnbehandlung und Zahn-Implantat-Versorgung zurück.



 **Zahnärztliche Tagesklinik
Dr. Nehlmeyer & Kollegen**

Kleistraße 63 · 59427 Unna-Massen
Tel. 02303-53322 oder 986850
www.zahnarzt-nehlmeyer.de

Sprechzeiten: Mo.-Fr. 6.00 - 18.00 Uhr · Sa. nach Vereinbarung



„Inklusion ist keine Kür, sondern Pflicht“ – Padelverein Unna für LWL-Preis vorgeschlagen



Der SPD-Landtagsabgeordnete Hartmut Ganzke hat den Padelverein Unna / Sports No Limit e.V. für den Inklusionspreis 2026 des Landschaftsverbandes Westfalen-Lippe (LWL) vorgeschlagen. Der Preis ist mit 10.000 Euro dotiert.

Für Ganzke ist der Vorschlag mehr als eine Auszeichnung für ein gelungenes Projekt: „Inklusion ist kein Zusatzangebot und kein freiwilliges Extra. Sie ist eine klare gesellschaftliche Verpflichtung. Der Padelverein Unna zeigt, wie das konkret im Alltag funktionieren kann.“

Im Verein wird Inklusion nicht gesondert organisiert, sondern selbstverständlich gelebt. Menschen mit und ohne Behinderungen trainieren gemeinsam, Angebote werden von Anfang an so gedacht, dass möglichst viele teilnehmen können. Damit entsteht ein offener Raum, der Begegnung ermöglicht und Unterschiede nicht trennt, sondern überwindet.

„Genau darum geht es: nicht über Inklusion reden,

sondern sie machen“, so Ganzke. „Der Verein zeigt, dass Teilhabe nicht kompliziert sein muss, wenn man sie ernsthaft will.“

Auch Volker König, Vorsitzender des Stadtsportbundes Unna, sieht in dem Ansatz ein wichtiges Signal: „Der Padelverein geht voran und zeigt, dass Inklusion im Sport keine Frage von Konzeptpapieren ist, sondern von Haltung und Umsetzung.“

Mit dem Vorschlag macht Ganzke zugleich deutlich, dass Inklusion stärker als bisher als verbindlicher Maßstab verstanden werden muss: „Solche Projekte dürfen nicht die Ausnahme bleiben. Sie müssen zum Maßstab werden, im Sport, in den Kommunen und in der Gesellschaft insgesamt.“

Die Entscheidung über die Vergabe des Inklusionspreises trifft der LWL im Sommer dieses Jahres.

Neue Prokuristin der WFG Kreis Unna Kim Tabea Odenwald ernannt



Landrat Mario Löhr (l.) mit Prokuristin Kim Tabea Odenwald (r.).

Der Aufsichtsrat der Wirtschaftsförderungsgesellschaft für den Kreis Unna mbH (WFG) hat in seiner jüngsten Sitzung einstimmig Kim Tabea Odenwald zur Prokuristin ernannt. Die 29-jährige gehört seit März 2025 der WFG an und leitet bisher die Bereiche Unternehmensservice und Fachkräftesicherung. Erweiterte Führungsrolle

Künftig übernimmt Odenwald die Zuständigkeit für Personal und Finanzen, das 5-Standorte-Projektbüro sowie die Unternehmenskommunikation. Diese Bereiche lagen bisher in der Verantwortung von Sascha Dorday, der dafür nunmehr von Odenwald die Leitung der Bereiche Unternehmensservice und Fachkräftesicherung übernimmt und bis zu seinem Ausscheiden zum 31.12.2026 als Geschäftsführer weiter die Gesamtverantwortung trägt.

Die Fröndenbergerin bringt Führungserfahrung aus der Privatwirtschaft mit und war in leitender Funktion tätig. Parallel zu ihrer Ausbildung zur Industriekauffrau absolvierte sie ein Bachelorstudium der Betriebswirtschaftslehre sowie einen Master in Business Consulting & Digital Management.

„Ich danke dem Aufsichtsrat und Landrat Mario

Löhr für das Vertrauen. Diese Aufgabe übernehme ich mit Verantwortung und dem klaren Anspruch, gemeinsam mit dem Team an der Weiterentwicklung der WFG mitzuwirken und ihre Wirkung für die Unternehmen im Kreis Unna weiter zu stärken“, so Odenwald.

Landrat setzt auf unternehmerische Expertise Landrat Mario Löhr erläutert die Hintergründe der Aufsichtsratsentscheidung: „Kim Tabea Odenwald vereint unternehmerische Erfahrung mit fachlicher Expertise. Ich bin überzeugt, dass sie die WFG in ihrer neuen Rolle entscheidend mit weiterentwickeln wird und freue mich auf die Zusammenarbeit.“

Landrat Mario Löhr setzt in wirtschaftlich herausfordernden Zeiten zusammen mit der WFG auf einen engen Draht zu den heimischen Unternehmen. Am 15. September 2026 ist ein kreisweiter Wirtschaftsempfang auf Haus Opherdicke geplant. „Diesen Termin sollten sich Entscheiderinnen und Entscheider aus den Betrieben im Kreis Unna bereits jetzt vormerken“, so der Landrat. Darüber hinaus will der Landrat zukünftig vermehrt wieder Unternehmen im Kreisgebiet besuchen.



RZ CONSULTA UNNA

Steuerberatungsgesellschaft

RZ CONSULTA Unna GmbH Steuerberatungsgesellschaft
René Zeps, Steuerberater

Hertinger Str. 45 · 59423 Unna (alte VHS)
Tel.: (02303) 90 29 530
Fax (02303) 90 29 559
r.zeps@rz-consulta-unna.de
www.rz-consulta-unna.de



Steuertipp :

René Zeps

Neues BFH-Urteil zur Grundsteuer schafft vorläufige Klarheit – aber nicht endgültig (Teil II)

Die Grundsteuer wird weiterhin auf Grundlage des neuen Grundsteuerwerts und eines von der jeweiligen Kommune festgelegten Hebesatzes berechnet; die Reform, die auf das Grundsteuerreformgesetz vom 26. November 2019 zurückgeht, sollte schon 2018 auf Druck des Bundesverfassungsgericht neu geregelt werden, nachdem es die veralteten Einheitswerte für verfassungswidrig erklärt hatte.

Der BFH hat in den Verfahren (Az.: II R 25/24, II R 31/24, II R 3/25) die Revisionen von Wohnungseigentümern aus Nordrhein-Westfalen, Sachsen und Berlin abgewiesen, die gegen die Grundsteuerwertbescheide geklagt hatten, weil sie ihre Bewertung für nicht verfassungskonform hielten. Die schriftlichen Urteile stellen klar, dass pauschale Datengrundlagen und typisierte Werte in einem Massenverfahren wie dem bundesweiten Bewertungsmodell nicht gegen höherrangiges Recht verstoßen. Dabei wird hervorgerufen, dass nur in besonderen Fällen, in denen konkrete Indizien für fehlerhafte Bodenrichtwerte vorliegen, eine eingehendere Überprüfung geboten sein könnte.

Trotz der grundsätzlichen Bestätigung des Bundesmodells bleibt die Rechtslage nicht vollständig geklärt. Dies liegt daran, dass sowohl die Kläger als auch verschiedene Verbände – darunter der Bund der Steuerzahler und der Haus & Grund Deutschland – bereits Verfassungsbeschwerden beim Bundesverfassungsgericht angekündigt haben. Die finale Klärung der Verfassungsmäßigkeit der neuen Grundsteuer wird daher erst in Karlsruhe fallen. Bis dahin gilt das BFH-Urteil als maßgebliche rechtliche Einordnung auf der Ebene der Finanzgerichte, schafft für die Finanzverwaltung und Immobilieneigentümer eine gewisse Planungs- und Rechtssicherheit, beantwortet aber nicht alle offenen Streitfragen im Detail. Der Bund der Steuerzahler rät daher weiterhin, sämtliche Verfahren mit dem Einspruch offen zu halten.

Armonat

Bestattungen

Inh. Frank Armonat

- * Erd-, Feuer-, See- und Naturbestattungen
- * Überführungen im In- und Ausland
- * Erledigung aller Formalitäten
- * Bestattungsvorsorge zu Lebzeiten
- * Eigener Trauerdruck
- * Eigener Abschiednahmeraum

24-Stunden-Sammelruf:

02307 - 280505

Bestattungshaus Göttker
Robert-Koch-Straße 71
59174 Kamen

Bestattungen Grundmann
Husener Straße 80
44319 Dortmund

Bestattungen Armonat
Friedrich-Ebert-Straße 106
59425 Unna

www.armonat.de



**Wir bringen Ihnen
die Ware nach Hause!**

Alle Lieferungen frei Haus.

Marco Adamietz

Kamen · Schleppegg 3 · Telefon (02307) 73866



**Wir sind Ihre Spezialisten
für Heizung, Klima
und Sanitär:**

Neubau, Sanierung und
Wartung: Alles aus einer Hand

Groß-, Industrie- und
Kleinanlagen

Innovativ, Zuverlässig, Service-
und Beratungsorientiert

VIESMANN
PARTNER

Paul-Weniger-Str. 16 · 59199 Bönen · Tel. 02383-920060
info@schickor.de · www.schickor.de

Stromverteilnetze als Eckpfeiler der Energiewende: Neue Studie sieht große Chancen durch Zusammen- arbeit

Eine neue Studie zeigt, wie der für die Energiewende zentrale Ausbau und die Digitalisierung der Stromverteilnetze durch Zusammenarbeit zwischen Verteilnetzbetreibern effizient gelingen können. Die Untersuchung zeigt konkret auf, wo und wie Verteilnetzbetreiber kooperieren können, und formuliert praxisnahe Handlungsempfehlungen. Die Studie „Kooperationen von Verteilnetzbetreibern – VNB-Roadmap 2045“ wurde von der BET Consulting GmbH im Auftrag des Verbandes kommunaler Unternehmen (VKU) erstellt. „Kooperationen ermöglichen Skaleneffekte und Effizienzgewinne, ohne die regionale Verwurzelung und Selbstständigkeit der Unternehmen zu gefährden. Sie sind damit ein sinnvolles Instrument, um Potenziale zu heben und die lokale Verankerung und Verantwortung zu erhalten“, so VKU-Hauptgeschäftsführer Ingbert Liebing. „Entscheidend ist, dass vor Ort frei und abgewogen entschieden werden kann.“

„Die Grundlage für mehr Zusammenarbeit im Rahmen der Energiewende sind laut Studie einheitliche Standards – in der bilateralen Zusammenarbeit bis hin zu möglichen branchenweiten Lösungen. Politik und Bundesnetzagentur können Kooperationen stärker fördern, indem sie bestehende Hürden abbauen und Anreize schaffen“, so Heinz-Werner Hölscher Partner bei BET Consulting.

Die Studie betrachtet die aktuelle Struktur der Verteilnetzbetreiber und identifiziert Hemmnisse und Gelingfaktoren für erfolgreiche Kooperationen: Die historisch gewachsene, dezentrale Netzstruktur hat entscheidende Vor- und Nachteile. Beispielsweise liegen die Stärken der Strukturvielfalt in der Präsenz vor Ort, in kurzen Entscheidungswegen, Kundennähe, der regionalen Wertschöpfung sowie einer erhöhten Resilienz.

„Gerade die kommunale Nähe sorgt dafür, dass Netze bedarfsgerecht geplant und Bürgerinnen und Bürger entlastet werden“, so Liebing. Diese bewährte Struktur dürfe – auch mit Blick auf geopolitische Risiken und zunehmende Cyberattacken – nicht leichtfertig aufs Spiel gesetzt werden.

Die Energiewende stellt Verteilnetzbetreiber in Deutschland jedoch vor ganz neue Herausforderungen. Allein für den Aus- und Umbau der Strom-

verteilnetze sind bis 2045 Investitionen von mehr als 235 Milliarden Euro erforderlich. Die Studie zeigt, wo besonders großer Handlungsbedarf besteht: Steigende regulatorische Anforderungen, zunehmende Digitalisierung, hoher Fachkräftebedarf und parallele Großinvestitionen bringen viele Netzbetreiber an ihre Grenzen.

Eine wirksame Antwort auf diese Herausforderungen liegt in unterschiedlichen Kooperationsfeldern und Formen der Zusammenarbeit. Dazu zählen bereits heute etablierte Beispiele wie Kooperationen bei der Digitalisierung und IT-Struktur, beim Smart-Meter-Rollout, bei Netzanschlüssen, im Netzbetrieb sowie in der Netzplanung. Diese Optionen sollten jeweils unternehmensspezifisch geprüft und in konkrete Kooperationsvorhaben überführt werden.

Als wichtigen Baustein für erfolgreiche Kooperationen zwischen Verteilnetzbetreibern nennt das Gutachten Standardisierung: „Einheitliche Prozesse, Datenmodelle und Schnittstellen sind ein zentraler Schlüssel, damit freiwillige Zusammenarbeit wirksam werden und gemeinsam die Systemkosten gesenkt werden können“, sagt Hölscher. Zugleich betont das Gutachten, dass Verteilnetzbetreiber Standardisierung auch dort benötigen, wo keine formalen Kooperationen bestehen: Nur durch einheitliche Standards lassen sich branchenweit Effizienzpotenziale heben, Skaleneffekte realisieren und neue Aufgaben wirtschaftlich bewältigen. Liebing: „Hier sind Politik, Regulierung und Verbände gemeinsam gefordert.“

Der VKU fordert von Politik und Regulierung einen Rechts- und Regelungsrahmen, der Kooperationen erleichtert und zugleich Investitions- und Planungssicherheit für die Verteilnetze schafft. „Wenn wir wollen, dass die Energiewende vor Ort effizient gelingt, müssen wir Zusammenarbeit erleichtern“, betont Liebing. „Kooperationen stärken die Verteilnetzbetreiber. Wir brauchen hier eine passgenaue Weiterentwicklung, die zu den jeweiligen Herausforderungen vor Ort passt, statt immer neuer Diskussionen über mögliche Zwangsfusionen oder Strukturdebatten, die an den tatsächlichen Herausforderungen vorbeigehen.“



Dr. med. dent.

Lutz Gerland

Praxis für innovative und ästhetische
Zahnheilkunde in Unna-Königsborn



Herr Doktor, ich habe doch gar keinen Zahnstein? Warum soll ich zur Zahnreinigung? (Teil II)

Ich vergleiche die Verteilung gerne mit der Zusammensetzung der menschlichen Gesellschaft.

Wie hier gibt es die „Normalbürger“, die nur ihre Ruhe haben wollen. Und dann ist da auch noch, sagen wir mal eine Rockerbande. Fallen die Unterstützer im normalen Leben kaum auf, so bereiten sie doch den Boden für die sog. „Hangarounds“, die sich damit brüsten, schon einmal ein Bier mit einem richtigen Rocker getrunken zu haben. Kann man von einem normalen Gangmitglied durchaus noch eine Hilfestellung in einer verkehrsbezogenen Not erwarten, so ändert es sich, wenn z. Bsp. Mädels ins Spiel kommen. Tritt die „Redlight-Crew“ auf, dann verliert die Ordnung und der Präsident verfolgt seine eigenen Ziele.

Er steht für den Actinobacillus. Dieser kann sich in Körperzellen verstecken und wirkt abgrundtief böse.

Seine Mitstreiter von der „Redlight-Crew“ zerstören collagene Gewebe. Dabei ist es ihnen völlig egal, ob sie sich im Mund oder beispielsweise auf einer Herzklappe befinden – sie zerstören. Die „Gangmitglieder“ entsprechen den Fusobakterien und Spirillen, sie brauchen einen Grund oder eine Gelegenheit, um aktiv zu werden. Die „Hangarounds“ sind eine Keimgruppe, die durch Plaquebildung

den Boden bereiten, sie sind die Verursacher der Zahnsteinbildung. Der entsteht, wenn Calciumsalze des Speichels die Klebesubstanz der Keime am Zahn versteinern. Dabei wird die Primärkolonie von der Nahrungsversorgung abgeschnitten und stirbt ab. Der Untergrund ist jetzt rau und bietet der zweiten und folgenden Schichten Halt.

Kommen wir nun zur Wirkung der Prophylaxe:

Die Zahnoberflächen werden mechanisch viel gründlicher abgerieben als man es mit der Zahnbürste selbst schafft. Anschließend wird poliert. Das Abreiben entfernt vorhandenen Plaque mitsamt der Kittsubstanz, mit der sich der Keimfilm vor der Körperabwehr schützt. Das Polieren glättet die Zahnoberfläche und verhindert erst einmal die sofortige Neuanlagerung der Keime.

Die Inspektion zeigt Entzündungsherde, diese werden medikamentös entfernt. Die Fluoridierung härtet den Zahn und macht ihn unempfindlicher.

Das frische Mundgefühl und den guten Atem gibt es natürlich gratis dazu!



Parodontologie

Gesundes Zahnfleisch sorgt für besten Halt Ihrer Zähne



Moderne Zahnästhetik

Inlays und Kronen aus Vollkeramik; Immer da, aber unsichtbar



Implantatversorgung

Als wären es die eigenen Zähne



Prophylaxe

Professionelle Zahnreinigung; Empfehlen wir 2-4 mal im Jahr



Barrierefreie Praxis

für unsere Patienten mit Rollstuhl



Zahnarztpraxis Dr. med. dent. Lutz Gerland

Mo+Di: 8–12 Uhr & 14.30–18 Uhr

Mi: 8–12 Uhr · Do: 8–12 Uhr und

14.30–19 Uhr, Fr: 8–14 Uhr

Schützenstraße 33

59425 Unna-Königsborn

Tel. 02303-69469



Munir Quinna
Diplom Sport-
wissenschaftler,
Geschäftsführer

INDIVIDUELL WIE DU!

ÖFFNUNGSZEITEN

Montag bis Freitag: 8.00 bis 22.00 Uhr
Samstag: 9.00 bis 16 Uhr
Sonntag: 9.00 bis 16 Uhr

KONTAKTDATEN

Hildebrandtstraße 7
44319 Dortmund

Telefon: 0231/ 217 750 0
E-Mail: info@medico-fit.de
Website: medico-fit.de



 **Optic Tschierse**

Im Salinencenter Königsborn
Kamener Str. 18 · 59425 Unna
Tel. 02303-68140
www.optic-tschierse.de



W I R F E I E R N

25 Jahre

P F L E G E D I E N S T B U S C H



10 JAHRE
WBSU

LebensLuft
Kranken- und Intensivpflege

15 JAHRE
LEBENS LUFT



Pflegedienst
Busch



10 JAHRE
INTENSICO

LebensMut
Kranken- und Intensivpflege

10 JAHRE
LEBENS MUT



**TEAM BUSCH
WARTET
AUF DICH!**



WIR SUCHEN

BUSCHGRUPPE

AZUBIS!

zum 01.08.2026 und 01.10.2026

**STARTE DEINE KARRIERE
ALS PFLEGEFACHFRAU/MANN (M/W/D)
BEIM PFLEGEDIENST BUSCH
IN UNNA!**



WIR BIETEN DIR:

- einen sicheren Arbeitsplatz mit Perspektive
- Vielfältige Einsatzbereiche
- Vergünstigungen durch Corporate Benefits
- Digitalisierte Prozesse
- Altersvorsorge und Vermögenswirksame Leistungen
- Feiern und Team Events



SCAN ME

**Bewirb dich jetzt und starte deine Karriere
im vielseitigen Bereich der Pflege!**



Termine

Ausstellungen

bis 31.05.26

Verbindungen
ZIB, Unna

bis 17.05.26

Installieren
Museum Stadt Lünen, Lünen

bis 17.05.26

Kunstaussstellung
Kunstverein e.V., Mühlenstr., Unna

bis 15.06.2026

Brigitte Keuchel & Gruppe
Rathausgalerie, Fröndenberg

17.05. / 24.05. / 31.05. / 07.06. /

14.06. << ab 13.00 Uhr

MischWerk

Arthaus: Nowordworski, Unna

bis 30.08.2026

Unna 2D – Ansichten einer Stadt
Hellweg Museum, Unna

bis 06.09.26

ZeitRaumSchweben
Museum Haus Opherdicke, Holzwickede

05.06 bis 29.10.26

Von der Hütte zum Global Player
Museum Stadt Lünen, Lünen

Literatur

Mi. 20.05. << 19.30 Uhr

Der Mond von Wanne- Eickel
Ruhrpott Axterix Lesung mit H. Bender
Stadtbücherei, Kamen

Do. 21.05. << 18.30 Uhr

Zwischen Macht der Liebe
Autorenlesung mit Anja Grevenor
Stadtbücherei, Fröndenberg

Di. 02.06. << 19.00 Uhr

Bärbel Schäfer: Eine Herde Schafe, ein Paar
Gummistiefel und ein anderer Blick aufs Leben
Lindenbrauerei, Unna

Di. 02.06. << 19.30 Uhr

Wer Radelt, der Findet
Autorenlesung
Fahrradkirche St. Josef, Fröndenberg

Theater, Comedy, Musical & Co.

Do. 21.05. << 19.30 Uhr

Pension Schöller
Heinz-Hilpert-Theater, Lünen

Sa. 30.05. << 20.00 Uhr

Petro Masztalerz
Lindenbrauerei, Unna

Sa. 06.06. << 15.00 Uhr

Das legendäre Heinz Ehrhardt Bühnenprogramm
Kulturschmiede, Fröndenberg

Sa. 06.06. << 19.00 Uhr

Hausmeister Machulke- Ruhrical
Kulturschmiede, Fröndenberg

So. 07.06. << 18.00 Uhr

Giora Feidmann
Heinz-Hilpert-Theater, Lünen

Konzerte, Rock & Pop

Fr. 15.05. << 20.00 Uhr

Bosstime
Lindenbrauerei, Unna

Sa. 16.05. << 21.00 Uhr

2000er Party
Lindenbrauerei, Unna

So. 17.05. << 16.30 Uhr

9. Unnaer Orgeltage Schall du Hall
Ev. Stadtkirche, Unna

So. 17.05. << 18.00 Uhr

Liedduo Prentki / ter Braak
Nicolaihaus, Unna

So. 17.05. << 18.00 Uhr

NPW goes Glam Rock-Queen forever
Stadthalle, Unna

Mo. 18.05. << 20.00 Uhr

Klangkosmos Weltmusik: Mvett Trio
Trauzimmer Marina Rünthe, Bergkamen

Di. 19.05. << 20.00 Uhr

Jessica Lynn and Band
Lindenbrauerei, Unna

Mi. 20.05. << 20.00 Uhr

Jammin´ Lounge
Lindenbrauerei, Unna

Do. 21.05. << 17.00 Uhr

Chorkonzert: Extravoice
ZIB, Unna

Do. 21.05. <<

Die Feuersteins
Scheune Haus Opherdicke, Holzwickede

Do. 21.05. << 17.00 Uhr

Cello trifft Fahrrad
Hof Haus Opherdicke, Holzwickede

Fr. 22.05. << 20.00 Uhr

Extraland
Lindenbrauerei, Unna

Sa. 23.05. << 20.00 Uhr

Bywater Call
Lindenbrauerei, Unna

23.05 bis 25.05.26

Pfingstfestival – Musik aus Westfalen & Europa
Emscherquellhof, Holzwickede

23.05 bis 13.06.26

9 to 5 – Das Musical
Kleinkunsthöhne Rausingen, Holzwickede

Mi. 27.05. << 20.00 Uhr

Schalander Live
Lindenbrauerei, Unna

Do. 28.05. << 20.00 Uhr

Pannebierhorst
Lindenbrauerei, Unna

Fr. 29.05. << 20.00 Uhr

Dave Weckl / Tom Kennedy Project
Lindenbrauerei, Unna

Sa. 30.05. << 19.00 Uhr

Gaudeamus – Spotlight Konzert

Konzertaula, Kamen	Mi. 22.05.<< 16.30 Uhr Windmühlen Kinder-Kino Treffpunkt Windmühle, Frönden- berg	28.05.26<< 21.30 Uhr Zwischenklang im Skypace mit James Turrell Zentrum f. Lichtkunst, Unna
Sa. 30.05. << 17.00 Uhr Konzert des Frauenchores Dellwig Ev. Kirche , Fröndenberg- Dellwig	Fr. 29.05.<< 14.30 Uhr Schattentheater Herz-Jesu Kita, Fröndenberg	29.05.2026<< 17.00 Uhr Lüner Nacht der Ausbildung Im ganzen Stadtgebiet
So. 31.05. << Stiftskonzert Ratsaal Stiftsgebäude, Fröndenberg	Fr. 29.05. / 12.06. << 15.00 Uhr Pen and Paper- Rollenspielnachmit- tag ZIB, Unna	29.05.26 << 18.30 Uhr Stern & Schnuppe Disco für Bbehinderte und Ihre Freun- de Lükaz, Lünen
Mi. 03.06. << 20.00 Uhr Stadtaffen- Tribute to Peter Fox und Seed Lindenbrauerei, Unna	Do. 11.06. << 17.00 Uhr Furzipups, der Knatterdrache Konzertaula, Kamen	30.05. bis 31.05.26 39. Drachenfestival Luftsportfreunde, Kamen
Fr. 05.06. << 20.00 Uhr Hole Full of Love Lindenbrauerei, Unna	Fr. 12.06.<< 16.00 Uhr Bilderbuchkino Spezial: Polizei Treffpunkt Persiluhr, Lünen	30.05.26<< 10.00 Uhr Dorftrödel Langschede Im ganzen Dorf Langschede
Fr. 05.06. << 20.00 Uhr Irish Folk Open Air Südkamen Feuerwehrgerätehaus, Südkamen	Sa. 13.06.<< 11.00 Uhr Vorlesestunde Treffpunkt Persiluhr, Lünen	05.06. bis 07.06.26 Bergkamener Hafenfest Marina Rünthe, Bergkamen
Sa. 06.06. << 20.00 Uhr Goldplay Lindenbrauerei, Unna	Sonstiges 15.05. bis 17.05.26 Schützenfest Warmen Schützenhalle Ruhrtal, Fröndenberg	06.06.26 << 15.00 Uhr Weinfest Lünen Innenstadt, Lünen
Mi. 10.06. << 20.00 Uhr Jammin´ Lounge Lindenbrauerei, Unna	17.05.26 <<< 13.00 Uhr Int. Museumstag Hellweg Museum, Unna	11.06.26- 13.06.26 Klimafest Kräutergarten im Kurpark, Unna
Do 11.06. << 20.00 Uhr Nils Kercher Trio Lindenbrauerei, Unna	17.05.26 <<< 10.30 Uhr Int. Museumstag Haus Opherdicke, Holzwickede	13.06. << 13.00 Uhr Sommersfest Königsborn Stadtteilzentrum Nord Die Brücke, Unna
Do 11.06. << 20.00 Uhr Herwarth Böhmer & Band Scheue Haus Opherdicke, Holzwickede	21.05.26 << 17.00 Uhr AOK Firmenlauf Innenstadt, Unna	13.06.2026 << 20.00 Uhr Die KX - Tanzparty Alter Markt, Unna
Fr. 12.06. << 20.00 Uhr Remode Lindenbrauerei, Unna	21.05. << 16.00 Uhr Feierabend Streetfood Markt Marktplatz, Holzwickede	13.06.2026 << 11.00 Uhr Haarstrangtrödel Holzwickede
Sa. 13.06.<< 20.00 Uhr Wucan, Seedy, Jezzus, Strago ... Lükaz Lünen	23.05.26 << 10.00 Uhr Der Ehrentag – Für dich. Für uns. Für alle Alter Markt, Unna	Sa. 13.06.<< 11.00 Uhr Lüner Fest der Vielfalt Marktplatz, Lünen
Kinder/ Jugendliche Mi. 20.05.<< 16.00 Uhr Bilderbuchkino mit Leseschnecke Willma ZIB, Unna	23.05.26 << 21.30 Uhr 9. Unnaer Bike Night Ankerpunkt Lindenbrauerei, Unna	Diese Termine sind nicht verbindlich und für die Vollständigkeit wird keine Haftung übernommen. Bei Rückfragen, ob und unter welchen Bedingungen die im Veranstaltungskalender eingetragenen Veranstaltungen durchge- führt werden, wenden Sie sich bitte direkt an den Veranstalter.
Do. 21.05. << 16.00 Uhr Lesung: Familie Hirschbär Bibliothek im ZIB, Unna	27.05.2026<< 16.00 Uhr Büchereikino Treffpunkt Persiluhr, Lünen	

Nächtliches Mähroboter-Verbot beschlossen

Schutzmaßnahme für Igel



Der Ausschuss für Natur, Umwelt und Klimaschutz hat eine Allgemeinverfügung zum Verbot der nächtlichen Inbetriebnahme von Mährobotern im Kreis Unna erlassen. Das Verbot gilt ab dem 1. Mai immer in der Zeit von einer halben Stunde vor Sonnenuntergang bis eine halbe Stunde nach Sonnenaufgang des folgenden Tages.

Das Verbot stellt eine Schutzmaßnahme für Igel und andere kleine Wirbeltiere dar. Immer wieder werden durch Mähroboter oder sonstige Pflegegeräte verletzte oder getötete Tiere aufgegriffen, weswegen der Igel seit 2024 erstmals auf der roten Liste als bedrohte Tierart gelistet ist. Das Verbot der nächtlichen Inbetriebnahme von Mährobotern liefert daher einen wichtigen und effektiven Beitrag zum Artenschutz, da es eine Gefahrenquelle sowohl für Igel als auch für andere betroffene Wirbeltiere,

wie beispielsweise Erdkröten und andere Amphibien, minimiert.

Besitzende oder Betreibende eines Mähroboters haben dafür Sorge zu tragen, dass durch die Inbetriebnahme keine Gefahr für Igel und andere Tiere entsteht. Entsprechend den Hauptaktivitätszeiten des Igels, die sich auf die Dämmerungs- und Nachtzeiten erstrecken, gilt das Betriebsverbot für Mähroboter in der Zeit von einer halben Stunde vor Sonnenuntergang bis eine halbe Stunde nach Sonnenaufgang des folgenden Tages. Vom Verbot ausgenommen sind Mähroboter auf Rasenflächen auf Dachflächen und in geschlossenen Räumen. In Ausnahmefällen kann bei der unteren Naturschutzbehörde ein Antrag gestellt werden.

Bautenschutzprofi

65 Jahre Spezialbetrieb Schemm - im Gespräch mit Sebastian Schemm (Teil V)



Geschäftsführer Sebastian Schemm

Referenzen

„In der Tiefgarage des Rheinauhafens Köln wurde unser Injektionsverfahren gegen drückendes Wasser eingesetzt. Ob Injektionsverfahren gegen Druckwasser, Horizontalsperren oder Flächenabdichtungen, wir führen all diese Arbeiten aus und garantieren ein hohes Maß an Qualität und Fachkompetenz.“ Weitere Objekte werden von Sebastian Schemm benannt, wie das Maritim Hotel Schnitterhof in Bad Sassendorf. An diesem Bauvorhaben wurde die Schwimmbadabdichtung ebenfalls durch Verpressen erreicht. An der Landvolkshochschule Hardehausen und im Schloss Corvey in Höxter wurden nachträgliche Horizontalsperren gegen kapillar aufsteigende Feuchtigkeit eingebaut.

Teamegeist im Familienunternehmen

Eine weitere Leistungsstärke des Unternehmens ist das Backoffice. „Unser Büroteam besteht aus Frau Buch für die Buchhaltung und dem Empfang und meinem Vater Manfred Schemm als Bautenschutzberater.“ Wie Sebastian einräumt, ist sein Vater die „Graue Eminenz“ im Hintergrund und steht ihm mit Rat und Tat zur Seite.



Ihr Spezialist für Schimmelbekämpfung

schemm seit 1960

SPEZIALBETRIEB
Mauerwerksabdichtung

Schemm GmbH & Co. KG · Uelzener Weg 16 · 59425 Unna (Westf.)
Telefon (0 23 03) 2 53 12 - 0 · www.schemm-bautenschutz.de

Unsere Leistungen im Überblick

- > Innenabdichtung
- > Rissinjektion
- > Klimaplatte
- > Horizontalsperre
- > Schimmelpilzbekämpfung
- > Hausschwammbekämpfung
- > Abdichtung von wasserführenden Dehnfugen



Vorsitzendenkonferenz der Frauen Union Nordrhein-Westfalen tagt in Brüssel: Kinderschutz im Internet, digitale Gewalt gegen Frauen und Europa als Wirtschafts- und Werteunion im Fokus



Die Vorsitzendenkonferenz der Frauen Union Nordrhein-Westfalen tagte zwei Tage auf Einladung von Sabine Verheyen MdEP, Erste Vizepräsidentin des Europäischen Parlamentes, in Brüssel. „Europa ist weit mehr als ein politisches Konstrukt: Die Europäische Union ist ein gemeinsamer Wirtschafts- und Werteraum, der von Engagement, Austausch und Beteiligung lebt. Austausche wie diese zeigen, wie wichtig es ist, europäische Politik transparent zu machen. Die Bedeutung Europas wird oft erst dann richtig sichtbar, wenn man vor Ort erlebt, wie Entscheidungen entstehen und Zusammenarbeit funktioniert“, so Sabine Verheyen MdEP, selbst Mitglied im Landesvorstand der Frauen Union Nordrhein-Westfalen.

Mit in Brüssel waren aus der Frauen Union Kreis Unna Ina Scharrenbach MdL (Landesvorsitzende) und Vera Volkmann (Kreisvorsitzende).

Und es gab viele Themen zu besprechen: Wie ist die Sichtweise Europas auf die deutsche Energiepolitik? Wie kann eine gemeinsame sicherheitspolitische

Zukunft aussehen? Was wird aus den sogenannten Kohäsionsprogrammen wie ESF, LEADER oder den EFRE im neuen mehrjährigen Finanzrahmen der EU und welche Auswirkungen hat das auf die Bundesländer? Aber: Europa trifft auch zunehmend Entscheidungen, die sich auf unser Zusammenleben in den Mitgliedstaaten und zwischen den Mitgliedstaaten auswirken.

Kinderschutz im Internet:

Das Europäische Parlament stand vor Kurzem vor einer einfachen Entscheidung: Kinder schützen oder eine Gesetzeslücke zulassen, von denen Online-Sexualstraftäter profitieren. Die Europäische Volkspartei, der CDU und CSU angehören, setzte sich klar und deutlich dafür ein, für Kontinuität bei dem Kinderschutz im Netz zu sorgen.

„Was offline illegal ist, muss auch online illegal sein. Die Zahl der Berichte über sexuellen Missbrauch von Kindern ist von einer Million im Jahr 2010 auf über 20 Millionen im Jahr 2024 angestiegen. Das „Online-Grooming“, also die Anbahnung von sexu-

ellen Kontakten mit Kindern und Jugendlichen im Internet, hat in nur drei Jahren um das 12-fache zugenommen. Die Sozialisten im Europäischen Parlament haben zusammen mit anderen Fraktionen, unter anderem auch den rechtsextremen Fraktionen, die Verlängerung der derzeitigen EU-Vorschriften zur Bekämpfung des sexuellen Missbrauchs von Kindern im Internet zum Scheitern gebracht. Dadurch entsteht jetzt ein rechtliches Vakuum, das Kinder im Netz ungeschützt lässt und die Strafverfolgung in ganz Europa schwächen wird. Wir sind wirklich fassungslos über diese Verantwortungslosigkeit. Kinder brauchen mehr Schutz, nicht weniger“, so Ina Scharrenbach MdL und Sabine Verheyen MdEP.

Digitale Gewalt gegen Frauen:

Es dauert nur Sekunden, um die Würde einer Frau im Internet zu zerstören. Nicht, weil sie sich entschieden hat, etwas Intimes zu teilen. Nicht, weil sie der falschen Person vertraute. Sondern weil jemand beschlossen hat, eine Eingabeaufforderung in ein Tool der künstlichen Intelligenz einzugeben. Ein gewöhnliches Foto. Vollständig bekleidet. Aus den sozialen Medien entnommen. In wenigen Sekunden wird es von einem Algorithmus zerlegt, sexualisiert

und an Hunderte von Menschen verteilt. Es gibt keine Einwilligung. Keine Warnung. Keine Möglichkeit, es zurückzuziehen, sobald es sich verbreitet hat. Dies ist nicht einfach eine Nebenwirkung neuer Technologie. Es handelt sich um sexuelle Ausbeutung, Erpressung und Gewalt gegen Frauen. Manche nennen es digitale Vergewaltigung, und wenn wer sich bei diesem Wort unwohl fühlt, dann ist das genau der Punkt. Die Menschenwürde kann zerstört werden, ohne dass jemand jemals einen Körper berührt.

„Europa ist nicht machtlos, es sei denn, es beschließt, machtlos zu sein. Es gibt das Gesetz über digitale Dienste, das Gesetz über künstliche Intelligenz und andere Gesetze, wie die jüngste Richtlinie zur Bekämpfung von Gewalt gegen Frauen. Als Frauen wissen wir, dass sich Deepfakes schnell verbreiten. Als Frauen wissen wir, dass die sexuelle Ausbeutung im Internet zunimmt und Kinder sind besonders gefährdet. Die Plattformen sind nicht nur Zuschauer: Sie gestalten den Raum und profitieren davon. Wenn illegale Inhalte auftauchen, ist sofortiges Handeln keine Option – sondern Pflicht“, so Vera Volkmann abschließend.

**Nach über 100 Jahren
schließen wir zum
30. Mai 2026 mit großem
Bedauern und bedanken uns
bei unseren langjährigen
Kunden für Ihre Treue!**



**Germaniastraße 35
59174 Kamen-Methler
Tel. 0 23 07 / 3 04 74
www.fleischerei-demarczyk.de**



Sudoku Leicht

	3	8	6		9	2		
4	6		5			9		1
							3	7
8	2			3	4	7	1	
								3
		4	7	6				
2	4					5	7	8
		3			2	1		9
				4				2

Sudoku Mittel

					9			
		1	7					8
	2		5		4			7
3			1	6		9	2	
		4		5	7	1		6
		9	3					
	6					7		
4							5	
5	7	8	2	9		6		3

Rechtsanwalt
Udo Speer



in Zusammenarbeit mit
Notar Michael Helbig
Amtssitz in Unna

**Udo Speer ist Fachanwalt für Arbeits-,
Miet- und Wohnungseigentumsrecht**
Familien-, Erb-, Verkehrs- und Vertragsrecht
sind weitere Schwerpunkte seiner Arbeit

Vinckestr. 48
59439 Holzwickede

Tel. 02301-9467603
Fax 02301-9467604
ra.udo.speer@t-online.de

Stefan Krebber
Gartenbauliche Dienstleistungen
aus Meisterhand



**Gartenpflege, Baumfällungen und
Baumschnitt per Seilklettertechnik,
Baumstumpf-Wurzelfräsdienst**

eigener Hubsteiger
bis 30m

S. Krebber • Hirschberg 7 • 58730 Fröndenberg
Telefon: 02373 9170224
www.gartenservice-rundum.de

Sudoku Schwer

	4				5	9		
	7				3		1	
6					2	5		
4	3		7					8
	2			1	8			
		5	9			6		
9	5			4				
2						4	5	
1	8				9			2

Sudoku Schwer

	4		9					2
	5			2	6			
					8			
	8			3				4
6	3							1
						6		7
	2		3	6				9
7			8		9	2		
	1		4			7		



Semerteichstraße 24a
 44141 Dortmund
 +49 162 9202565
 info@immomas.de
 www.immomas.de

Wohnraummangel und Neubaukrise: Die zentrale Herausforderung

Trotz Marktberuhigung bleibt ein Problem ungelöst: der Mangel an bezahlbarem Wohnraum. Vor allem in wirtschaftsstarke Regionen und Großstädten steigt die Nachfrage nach Mietwohnungen weiter an. Gleichzeitig sinkt die Zahl neu gestarteter Bauprojekte.

Hohe Baupreise, gestiegene Finanzierungskosten und komplexe regulatorische Anforderungen erschweren Projektentwicklern die Kalkulation. Viele Investoren prüfen Vorhaben deutlich kritischer als noch vor wenigen Jahren. Das politisch angestrebte Ziel von jährlich mehreren hunderttausend neuen Wohnungen wird weiterhin verfehlt. Gleichzeitig gewinnt die Sanierung bestehender Immobilien an Bedeutung. Energetische Modernisierung, nachhaltige Baustandards und energieeffiziente Heizsysteme stehen im Fokus.

Eigentümer investieren verstärkt in Werterhalt und Zukunftsfähigkeit.

Der Markt differenziert sich zunehmend: Hochwertige, gut gelegene und energetisch optimierte Objekte bleiben stabil, während einfache oder sanierungsbedürftige Immobilien stärker unter Druck geraten.

Qualität entscheidet stärker denn je über Preis und Vermarktungsdauer.

Langfristig wird entscheidend sein, ob Politik und Wirtschaft gemeinsam verlässliche Rahmenbedingungen schaffen. Planungssicherheit, beschleunigte Genehmigungsverfahren und wirtschaftlich tragfähige Baukosten könnten dazu beitragen, den Wohnungsbau wieder anzukurbeln. Fest steht: Der Bedarf an Wohnraum bleibt hoch. Die Immobilienbranche steht vor der Aufgabe, Nachhaltigkeit, Wirtschaftlichkeit und soziale Verantwortung in Einklang zu bringen. Nur so kann der Markt dauerhaft stabilisiert und zukunftsfähig gestaltet werden.



Mandy Semmelmann

zertifizierte Immobilienmaklerin (ILS)
 zertifizierte Sachverständige für bebaute-
 und unbebaute Grundstücke (DESAG)

Motties Weisheit des Monats



„Akzeptanz durch Andere ersetzt
keinesfalls die Eigenakzeptanz!“

Eure Mottie

Für Draufgänger
und drauf Geher.

Für jeden Fuß die richtige Pflege.



Ihre
Spezialistin für
Spangenbergung
und eingewachsene
Fußnägel in
Unna!



**Podologische Praxis
Beate Suttrop**

staatl. geprüfte med. Fußpflege • alle Kassen & Privat

Holtenstraße 10a • 59423 Unna
Arztbus am Ek-Krankenhaus
Tel. 0 23 03 / 96 93 99
www.podologie-unna.de

Allpresan
Gut zu Fuß

Horoskop Mai



Wassermann (21.01. - 19.02.)

Manchmal ist es besser die Zügel aus der Hand zu geben, um sich auf die wirklich wichtigen Dinge zu fokussieren.



Fische (20.02. - 20.03.)

Sie können begeistern und andere Menschen mitreißen. Nutzen Sie das, um eine Bewegung ins Rollen zu bringen.



Widder (21.03. - 20.04.)

Seien Sie aufmerksam und nehmen Sie die Probleme anderer ernst, damit diese nicht zu Ihren werden.



Stier (21.04. - 20.05.)

Halten Sie die Spannung stets hoch und warten Sie auf den richtigen Augenblick, um endlich zuzuschlagen.



Zwilling (21.05. - 21.06.)

Denken Sie an die Familie und überlegen Sie sich eine nette Überraschung, um die Bande enger zu knüpfen.



Krebs (22.06. - 22.07.)

Die anderen scheinen es nicht zu tun, also ist es an Ihnen Verantwortung zu übernehmen und eine Entscheidung zu treffen.



Löwe (23.07. - 23.08.)

Geben Sie nach und machen Sie einen ersten Schritt auf einander zu. Zeigen Sie eine Geste der Versöhnung.



Jungfrau (24.08. - 23.09.)

Auch wenn es schwer fällt, ist es an der Zeit sich von Aufgaben zu trennen und die Verantwortung abzugeben.



Waage (24.09. - 23.10.)

Geben Sie die Hoffnung nicht auf und bleiben Sie am Ball. Wenn Sie es durch das Tal schaffen wird alles funktionieren.



Skorpion (24.10. - 22.11.)

Treten Sie endlich aus dem Schatten und zeigen Sie, was Sie können. Sie werden stark unterschätzt.



Schütze (23.11. - 21.12.)

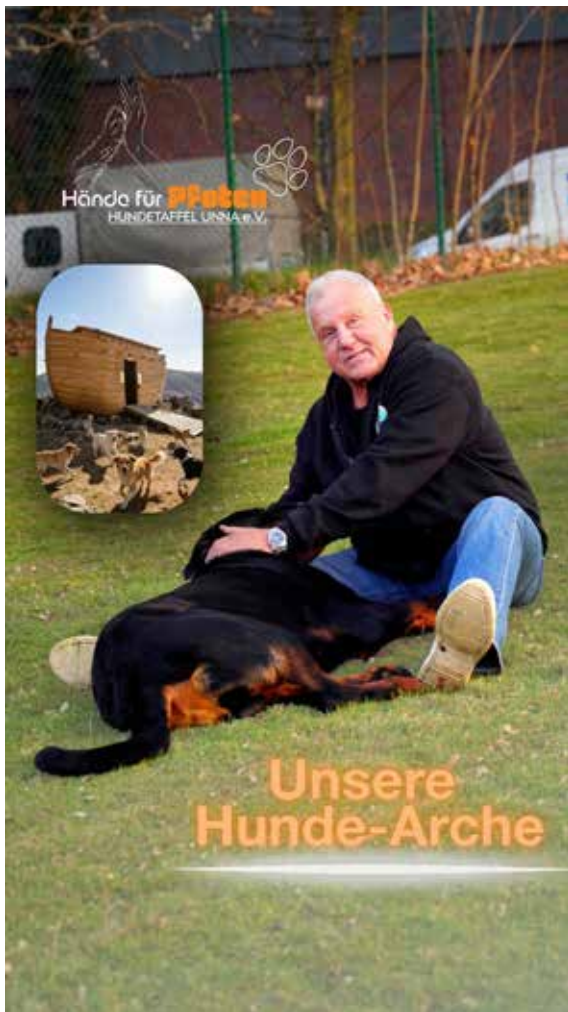
Ordnung und Gewissenhaftigkeit sind jetzt besonders wichtig! Achten Sie darauf, nicht den Überblick zu verlieren.



Steinbock (22.12. - 20.01.)

Konzentrieren Sie sich nur auf das wirklich Wichtige – machen Sie klar, dass Sie nicht je-dem zur Verfügung stehen.

Hundetafel Unna- Hände für Pfoten ist jetzt ein gemeinnütziger Verein!



Jill und Volker Zibbar



info@haende-fuer-pfoten.de

In diesem Video erklärt Volker Zibbar, was genau die Hunde-Arche ist und den Unterschied zu einem Tierheim.

Hier geht es zum Video



Über Volker Zibbar:

Tätigkeit:

- Beratung und Training für verhaltensauffällige Hunde und deren Besitzer
- I. Vorsitzender des Vereines Hände für Pfoten- Hundetafel Unna e.V

Qualifikationen:

- Hundetrainer gemäß § 11 Abs. 1 Nr. 8 TierSchG
- Anerkannter Sachverständiger für Verhaltensprüfungen (LHundG NRW)
- Anerkannter Sachverständiger für Sachkundenachweise (LHundG NRW)
- Verhaltensberater & Hundetrainer (IHK-zertifiziert)
- Mitglied im BHV

Leidenschaft:

- Umsetzung regionaler Vereinsprojekte
- Gründung einer Hundearche für kranke, alte und ausgemusterte Hunde

www.haende-fuer-pfoten.de



Hundeezieher/in
Verhaltensberater/in
IHK|BHV





BANANEN-COOKIES

ZUBEREITUNG

1. Bananen vorbereiten

Bananen schälen und in einer Schüssel mit einer Gabel zu einem Mus zerdrücken. Nach Geschmack dürfen einige Bananestückchen erhalten bleiben.

2. Teig anrühren

Weizenkleie, Haferflocken, Chia- und Hanfsamen, Nüsse, Zimt und Kardamom zum Mus geben. Alles gründlich zu einer gleichmäßigen, feuchten Masse verrühren.

3. Formen

Mit zwei Esslöffeln 6 gleich große Häufchen auf ein mit Backpapier belegtes Blech setzen. Etwas flachdrücken, damit sie cookie-förmig werden.

4. Backen

Bei 170 °C Umluft etwa 15 Minuten goldbraun backen. Nach der Backzeit sind die Cookies noch etwas weich und werden beim Auskühlen fester.

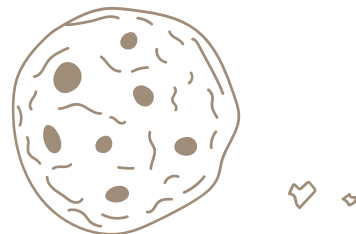
Mein Genusstipp: Schoko-Drops oder gehackte Datteln bringen extra Geschmack!

GUTEN APPETIT!

KH ~23 g | EW ~5,3 g | F ~6 g | Werte können je nach verwendeten Zutaten leicht variieren

ZUTATEN

- ✓ 2 REIFE, MITTLERE BANANEN
- ✓ 25 G WEIZENKLEIE
- ✓ 50 G ZARTE HAFERFLOCKEN
- ✓ 50 G KERNIGE HAFERFLOCKEN
- ✓ 1 EL CHIASAMEN + 2 EL HANFSAMEN
- ✓ 25 G GEHACKTE NÜSSE, Z. B. WALNÜSSE ODER HASELNÜSSE
- ✓ 1/2 TL ZIMT + 1 PRISE KARDAMOM



frisch verspeisen oder 4 Tage luftdicht verpackt haltbar



Die Cookies eignen sich super als gesunder Energie-Snack vor dem Sport



Edeka Pape

WIR SUCHEN
MITARBEITER
/INNEN
02303/983183

Wir wünschen Ihnen viel Spaß bei der Fußball-WM 2026!



Foto: Vlnr.: Elisa Soares, Kerstin Pape, Raphaela Kotsi, Florian Ewerlin

Supergeile Preise...
bei Edeka Pape!

Entdecken Sie unsere
Angebote der Woche
ganz einfach online:
QR-Code mit Smartphone scannen!



Am Kastanienhof 3 / Feldstraße · 59423 Unna · Tel. 02303-983183 · Geöffnet: Mo-Sa 7-20 Uhr

JAYKS[®] IHRE CAR-HIFI- LOUNGE



Einbau-/ Reparatur-Service
Vor-Ort-Verkauf – Online-Shop

- Verstärker & Sound-Systeme
- Lautsprecher, Subwoofer
- Dashcams
- Rückfahrkameras
- CarPlay Auto-Radios

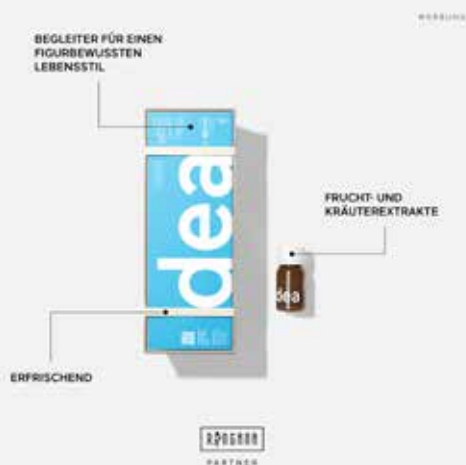
Hertingerstraße 45 - Unna
Mo-Fr: 13.00 bis 18.00
Samstag: 10.00 bis 16.00

Telefon: 02303 9676-0
E-Mail: info@jayks.de
Website: www.carhifi-onlineshop.com



Erlebe eine beeindruckende
Klangverbesserung in deinem Auto!

RINGANA dea



Sie trinken jeden Tag Wasser.
Aber was, wenn genau dieser Moment darüber entscheidet, wie Ihr ganzer Tag läuft?

Morgens. Sie sind wach, aber noch nicht wirklich da. Ihr Kopf ist schon bei Terminen und To-dos. Ihr Körper zieht nur langsam nach.
Mittags. Sie haben gegessen, sind eigentlich satt. Und trotzdem meldet sich dieses leise Verlangen. Etwas Süßes. Etwas Schnelles.
Nachmittags. Die Energie fällt ab. Die Konzentration auch. Und plötzlich ist der Heißhunger da. Das ist kein Zufall. Das ist Biologie. Ihr Stoffwechsel arbeitet im Hintergrund. Er steuert, wie stabil Ihr Blutzucker bleibt, wie klar Ihr Hunger wahrnehmbar ist und wie konstant sich Ihre Energie anfühlt. Genau hier geraten viele aus dem Gleichgewicht.

RINGANA dea setzt genau an diesem Punkt an. Nicht als Diät. Nicht als Verzicht. Sondern als smarter Teil einer Routine, die funktioniert.

Sie rühren den Drink einfach in Wasser ein. Mehr ist es nicht.
Und genau dadurch wird aus einem alltäglichen Moment ein gezielter Schritt in Richtung Balance. Chrom trägt zur Aufrechterhaltung eines normalen Blutzuckerspiegels bei. Für Sie bedeutet das: weniger Schwankungen, weniger plötzlicher Heißhunger, mehr Kontrolle über Ihr Essverhalten. Vitamin C unterstützt den normalen Energiestoffwechsel. Kein künstlicher Push, sondern ein stabiles Energielevel über den Tag hinweg. Ballaststoffe wie Sunfiber® und FOS sorgen für ein angenehmes Sättigungsgefühl. Nicht schwer, nicht träge, sondern ausgeglichen.

Hinzu kommt eine durchdachte Kombination aus

Pflanzenextrakten mit echter Substanz. Der metabolaid® Komplex aus Zitronenverbene und Hibiskus liefert sekundäre Pflanzenstoffe mit solider Studienlage. Mate bringt eine sanfte Aktivierung und kann im Rahmen eines figurbewussten Lebensstils unterstützen. Blutorangen-Extrakt und Kaktusfeige liefern antioxidative Pflanzenstoffe und runden die Formulierung ab. Und dann ist da noch etwas, das Sie sofort wahrnehmen.

Der Geschmack. Fruchtig. Frisch. Leicht. Ein Drink, auf den Sie sich freuen. Kein Zwang, kein „Muss“. Sondern ein Moment, der sich gut anfühlt. Und genau darin liegt der Unterschied. Sie arbeiten nicht mehr gegen Ihren Körper. Sie unterstützen ihn gezielt. Weniger Heißhunger. Ein klareres Gefühl für Hunger und Sättigung. Konstantere Energie über den Tag. Ein Alltag, der sich leichter anfühlt, ohne dass Sie ihn komplett verändern müssen.

Bewusste Leichtigkeit ist keine kurzfristige Strategie. Es ist eine Entscheidung, die Sie täglich treffen.

Scannen Sie den QR-Code und machen Sie aus Ihrem Wasser den einfachsten Hebel für mehr Balance.



Katharina Nehlmeyer, Telefon: 015114980816
E-Mail: Katharina.nehlmeyer@yahoo.com



UNSER ANGEBOT FÜR
**GEWERBE
KUNDEN**



Beispielfoto der Baureihe. Ausstattungsmerkmale ggf. nicht Bestandteil des Angebots.

PASSGENAU: FUHRPARKLÖSUNGEN VON JONAS. **OPEL VIVARO CARGO XL & GRANDLAND ELECTRIC** /

z.B. **Vivaro Cargo** L3H1 1.5 D 88 kW (120 PS), Weiss, erhöhte Nutzlast +200 kg, Klimaanlage, 16" Räder, Spurhalte- & Fernlichtassistent, Doppelbeifahrersitz, Multifunktions-Lenkrad, PDC, Tempomat, el. Fensterheber, **Rückfahrkamera**, Zentralverriegelung mit Funk, Anhängerkupplung abnehmbar, Laderaumboden & -wände aus Holz, Smartphone-Anbindung, u.v.m.

MTL. NUR¹ **199€**

Kraftstoffverbrauch in l /100 km kombiniert/CO₂-Emission in g/km kombiniert/CO₂-Klasse: Vivaro: 7,1-6,3/188/F.

z.B. **Grandland Electric** 100% elektrisch 157 kW (213 PS), 73 kWh Batterie, Blau met., 19" LMF in Grau, **Rückfahrkamera**, Sitzhgz., Wärmepumpe, Multif.-Lederlenkrad, Parkpilot, DAB+, Typ2 Ladekabel, 11 kW Onboard-Charger (vorbereitet für Bidirektionales Laden), Intelli-LED-Scheinwerfer, LED-Rückleuchten, Allwetterreifen, u.v.m.

OHNE ANZAHLUNG NETTO MTL. NUR² **199€**

Energieverbrauch (kombiniert) in kWh/100 km / CO₂-Emissionen (kombiniert) in g/km / CO₂-Klasse: Grandland: 17,3/0/A.

¹ Finanzierungsbeispiel der Stellantis Bank S.A. Niederlassung Deutschland, Mainzer Str. 190, 65428 Rüsselsheim am Main, für die wir als ungebundener Vertreter tätig sind, zzgl. netto* 890 € Überführungskosten: Fahrzeugpreis brutto 28.072,10 € (netto 23.590 €), Anzahlung 4.482,10 € (z.B. die Mehrwertsteuer), Laufzeit 36 Monate, Nettokreditbetrag 23.590 €, Schlussrate 20.684,84 €, effektiver Jahreszins 6,29%. ² Leasingbeispiel der Leasys S.p.A., Friedrich-Lutzmann-Ring 1, 65428 Rüsselsheim, für die wir als ungebundener Vertreter tätig sind zzgl. netto 890 € Überführungskosten: Laufzeit 24 Monate, **Leasingsonderzahlung 0 €**, Gesamtlaufleistung 20.000 km, Minder-KM Vergütung 6.00 € / 100 km, Mehr-KM Berechnung 12.00 € / 100 km.

JONAS

Unna · Werl · Menden

Unna · Massener Hellweg 44 - 46 · Telefon 0 23 03 / 55 9-0
Unna-Indupark B1 · Max-Planck-Str. 15-19 · Tel. 0 23 03/30 10 08-0
Werl · Hammer Straße 92 · Telefon 0 29 22/50 18-0

Wilhelm Jonas GmbH & Co. KG
 Jetzt Fan werden!  

www.opel-jonas.de