

märz 2025  
kostenlos zum mitnehmen



# rundblick

ihr monatsmagazin für unna und rundum


**UKBS**


Ihr guter Nachbar

Hier wohne  
ich schlaue 



 Unnaer Kreis-Bau- und  
Siedlungsgesellschaft mbH

 Friedrich-Ebert-Straße 32  
59425 Unna

 +49 2303 2827-0

 info@ukbs.de

 www.ukbs.de

Foto:  
Robert Knechtke  
stock.adobe.com

Hier finden Sie unsere aktuellen Angebote 

**expert**

Mit den besten Empfehlungen



**Brumberg**

Karl Brumberg GmbH & Co. KG

Kämerstr. 21-25+14 • 59174 Kamen

Tel. 02307/9170-0

info@brumberg.de

**magazin.brumberg.de**





Kamener Str. 37 · 59425 Unna-Königsborn

Tel. 0 23 03 - 77 1490 · Fax 0 23 03 - 77 14 91 · Mail: [Info@edeka-harhoff.de](mailto:Info@edeka-harhoff.de)

Geschäftszeiten: Montag - Samstag 7.00 bis 21.00 Uhr



Schon an Ostern denken:  
Eier, aber auch kulinarische  
Besonderheiten finden Sie  
bei Ihrem Edeka Harhoff!

**Lassen Sie sich überraschen  
und freuen Sie sich auf frische  
Vielfalt und tolle Angebote!**

#### **DAS NEUE EINKAUFSERLEBNIS:**

- neue Marktgestaltung
- neue Bedientheken Fleisch/ Wurst, Käse und Fisch
- neue Obst- und Gemüseabteilung
- umweltschonende Kühltechnik
- energiesparende LED- Beleuchtung

**Jetzt unendlich punkten mit PAYBACK  
bei Ihrem Edeka Harhoff!**



## Aktuell

Seite 4 News aus dem Rathaus

## Gesundheit & Medizin

Seite 6 Atlas:Verkanntes Nadelöhr unserer Gesundheit

Seite 8 Zwei berühmte Bestseller-Autoren gaben sich ein Stelldichein im Kinorama Unna

Seite 9 Wenn die Zahnwurzel entzündet ist

## Finanzen & Recht

Seite 11 Video erklärt Auswirkungen der Grundsteuer-Reform in Unna

Seite 12

Seite 13 Steuerfalle Minijob Teil I

## Unna & Umkreis

Seite 16 Was bedeutet eigentlich betreutes Wohnen?

Seite 18 Termine

Seite 20 Was tun bei Schimmel im Haus (Teil IV)

Seite 22 Kulturprogramm 2025

Seite 23 Kulturförderung im Ausschuss beschlossen

## Motties Weisheit des Monats



Seite 26  
Motties Weisheit

Impressum  
Herausgeber (V.i.s.d.P.)

Rundblick Kommunikation GmbH  
Geschäftsführer:  
Frank Kuhlmann  
Katharina Nehlmeyer  
Akazienweg 2  
59423 Unna

Verleger  
Rundblick Kommunikation GmbH  
Akazienweg 2  
59423 Unna

Redaktion dieser Ausgabe  
Frank Kuhlmann, FK  
Sebastian Suttrop  
Katharina Nehlmeyer

Grafik & Layout  
Rundblick Kommunikation GmbH

Druck  
mediaprint solutions GmbH  
Eggertstraße 28  
33100 Paderborn

Mediadaten  
Erscheinung 1x Monatlich zum Monatsende.  
Die Auslage erfolgt zur kostenlosen Mitnahme  
für den Leser an frequentierten Orten in Unna,  
Kamen, Kamen-Herren, Bönen, Fröndenberg,  
Holzwickede.

Es gilt die Anzeigenpreisliste  
Nr.2 von 01.01.2019

Titelseite Fotoquelle:  
Bild by freepik

Urheberrechtliches  
Vom Verlag entworfene Anzeigen und redaktionelle Berichte dürfen nur mit ausdrücklicher Genehmigung des Verlages verwendet, abgedruckt oder vervielfältigt werden. Für unaufgeforderte eingesandte Manuskripte und Fotos übernimmt der Verlag ausdrücklich keine Garantie.

## Lifestyle

Seite 24 Sudoku

Seite 25 Auslandsimmobilie Montenegro

Seite 26 Horoskop

Motties Weisheit

Seite 27 Gesundheitsamt warnt vor Lachgas

Seite 28 Pasta mit selbstgemachtem Bärlauchpesto

Seite 30 Entlastung der Kommunen von Altschulden rückt in greifbare Nähe

Seite 31 RINGANA CAPS: Hochwertige Vitalstoffe für gezielte Bedürfnisse

**BÖHMER  
& Immobilien**

**Wir suchen Ihre Immobilie!**

**Sie haben die Absicht, Ihre Immobilie zu verkaufen?**

Vertrauen Sie auf unsere über 60-jährige Erfahrung:  
Wir freuen uns auf Ihren Anruf!

facebook.com/Boehmer.Immobilien  
www.immobilien-boehmer.de

ivd  
WIB24  
WESTDEUTSCHE  
IMMOBILIENBÜRSE N.V.

Tel. 02378 / 9293-0

# News aus dem Rathaus



NRW-Verkehrsminister Oliver Krischer (l.) überreichte in Münster die Urkunde für den Beitritt zum Zukunftsnetz Mobilität NRW an Fachdezernent Volker Broeske (2.v.l.) und Mobilitätsmanager Frank Hugo (Mitte) von der Kreisstadt Unna. Darüber freuten sich auch Daniela Niestroy-Althaus (Leitung Zukunftsnetz Mobilität NRW/Koordinierungsstelle Westfalen-Lippe) und Joachim Künzel (Geschäftsführer NWL).

## Gemeinsam für eine klimafreundliche Mobilität Verkehrsminister Oliver Krischer überreicht Urkunde für Beitritt zum Zukunftsnetz Mobilität NRW an die Kreisstadt Unna

Münster/Unna. Mobilität wird für Städte und Gemeinden zunehmend zum Standortfaktor. Mit dem Beitritt zum Zukunftsnetz Mobilität NRW bekommt die Kreisstadt Unna nun Unterstützung, um die Mobilitätswende anzugehen und nachhaltige Angebote für Unna zu erarbeiten. Am 7. Februar erhielten Fachdezernent Volker Broeske und Mobilitätsmanager Frank Hugo von NRW-Verkehrsminister Oliver Krischer die Urkunde für den Beitritt zum Zukunftsnetz Mobilität NRW. „Damit ist ein wichtiger Schritt hin zu einer klimafreundlichen Mobilitätsentwicklung getan, von der Unna und seine Bürgerinnen und Bürger nachhaltig profitieren werden“, so Volker Broeske.

## Expertise nutzen

Das Zukunftsnetz Mobilität NRW (ZNM) ist ein Unterstützungsnetzwerk, das Kommunen dabei berät und begleitet, nachhaltige Mobilitätskonzepte zu entwickeln und umzusetzen. Das Ziel: attraktive Mobilitätsangebote für lebendige, sichere und gesunde Kommunen zu schaffen. Andere Bundesländer nutzen das Zukunftsnetz Mobilität NRW mittlerweile als Vorlage für ein eigenes Kommunales Mobilitätsmanagement.

Diese Expertise nutzt nun auch die Kreisstadt Unna. Im Erbdrostenhof in Münster nahmen Fachdezernent Volker Broeske und Mobilitätsmanager Frank Hugo von Oliver Krischer, Minister für Umwelt, Naturschutz und Verkehr des Landes Nordrhein-Westfalen, die Beitrittsurkunde entgegen. „Das Zukunftsnetz Mobilität NRW unterstützt Kommunen, die Verkehrswende vor Ort voranzubringen. Das Ziel sind ein attraktiver ÖPNV, sichere Rad- und Fußwe-

ge, Carsharing und Mobilstationen als Alternative zum privaten PKW. Im Zukunftsnetz lernen Städte und Gemeinden voneinander und entwickeln gemeinsame Lösungen für die Mobilitätsfragen der Zukunft“, erklärt NRW-Verkehrsminister Oliver Krischer. Gefördert wird die Arbeit des ZNM außerdem durch die Unfallkasse NRW.

Angebote zahlen sich aus  
Neben der Qualifizierung und Vernetzung der Verwaltungsmitarbeiter\*innen gehört es auch zur Arbeit des Zukunftsnetz Mobilität NRW, Veränderungsprozesse in der kommunalen Verkehrsplanung hin zur Entwicklung neuer Mobilitätsangebote anzustoßen. Drei regionale Koordinierungsstellen betreuen die Mitglieder vor Ort und sind jeweils bei den Verkehrsverbänden der Region und den Zweckverbänden des Landes angesiedelt, um das regionale Wissen und bestehende Netzwerke optimal zu nutzen.

Die Koordinierungsstelle für Westfalen-Lippe ist beim Zweckverband Nahverkehr Westfalen-Lippe (NWL) angesiedelt. NWL-Geschäftsführer Joachim Künzel: „Bedarfsgerechte Mobilitätsangebote sind der Schlüssel, um die Verkehrswende erfolgreich in die Tat umsetzen zu können. Ein zielgerichtetes, fachbereichsübergreifendes Mobilitätsmanagement in den Kommunen spielt dabei eine wichtige Rolle. Nur wenn alle Beteiligten von der Planung bis zur Umsetzung von Mobilitätskonzepten an einem Strang ziehen, entstehen wirtschaftliche und bürgergerechte Lösungen. Vernetzung ist dabei das A und O, denn auch in den Kommunen betrifft das Thema Mobilität oft viele Abteilungen gleichzeitig. Das Zukunftsnetz Mobilität NRW und der NWL als Träger in Westfalen-Lippe unterstützen die Kommunen partnerschaftlich dabei, maßgeschneiderte Mobilitätslösungen zu finden.“

Urkunden vom Verkehrsminister  
Insgesamt verlieh Verkehrsminister Oliver Krischer 27 kommunalen Vertreter\*innen Urkunden für den Beitritt ihrer Stadt, ihrer Gemeinde oder ihres Kreises zum Zukunftsnetz Mobilität NRW. Landesweit sind inzwischen mehr als 336 Kommunen Mitglied.

Weitere Informationen über die Angebote des Zukunftsnetz Mobilität NRW: [www.zukunftsnetz-mobilitaet.nrw.de](http://www.zukunftsnetz-mobilitaet.nrw.de)



### **Unfallkommission beschäftigt sich mit Ampel-Vorschlag des Bürgermeisters für die Kleistraße in Massen**

Nach einem schweren Verkehrsunfall auf der Kleistraße im Stadtteil Massen hatte Bürgermeister Dirk Wigant die Leiterin der Regionalniederlassung Ruhr des Landesbetriebs Straßenbau NRW (Straßen.NRW) angeschrieben und um wohlwollende Prüfung gebeten, ob an der Kreuzung Kleistraße/Unnaer Straße/Karlstraße eine Ampel errichtet werden kann, um sie für den Fußgängerverkehr sicherer zu machen. Straßen.NRW und das Bürgermeisterbüro haben sich in den vergangenen Tagen über das weitere Vorgehen abgestimmt.

Straßen.NRW wird auf Bitte des Bürgermeisters den Unfall in der nächsten Sitzung der Unfallkommission auf die Tagesordnung setzen. Dabei soll auch über den Vorschlag des Bürgermeisters beraten werden. An den Sitzungen der Unfallkommission nehmen Vertreter der Kreisstadt Unna als zuständiger Straßenverkehrsbehörde, des Kreises und der Kreispolizeibehörde Unna, der Bezirksregierung Arnsberg sowie der zuständigen Straßenbaulastträger (hier Straßen.NRW) teil. Die Verkehrsexperten tagen das nächste Mal im März.

Hintergrund der Initiative des Bürgermeisters ist ein Unfall, bei dem am 19. Dezember 2024 eine Fußgängerin von einem Pkw erfasst und schwer verletzt wurde. Trotz funktionierender Beleuchtung gab der Autofahrer an, die dunkel gekleidete Frau nicht gesehen zu haben. Infolge des Unfalls wurden vermehrt Stimmen aus der Bevölkerung laut, die sich für eine Ampellösung an dieser Stelle aussprechen. Auch der Ortsvorsteher berichtete dem Bürgermeister von kritischen Situationen an dem dortigen Zebrastreifen.



# Atlas: Verkanntes Nadelöhr uns

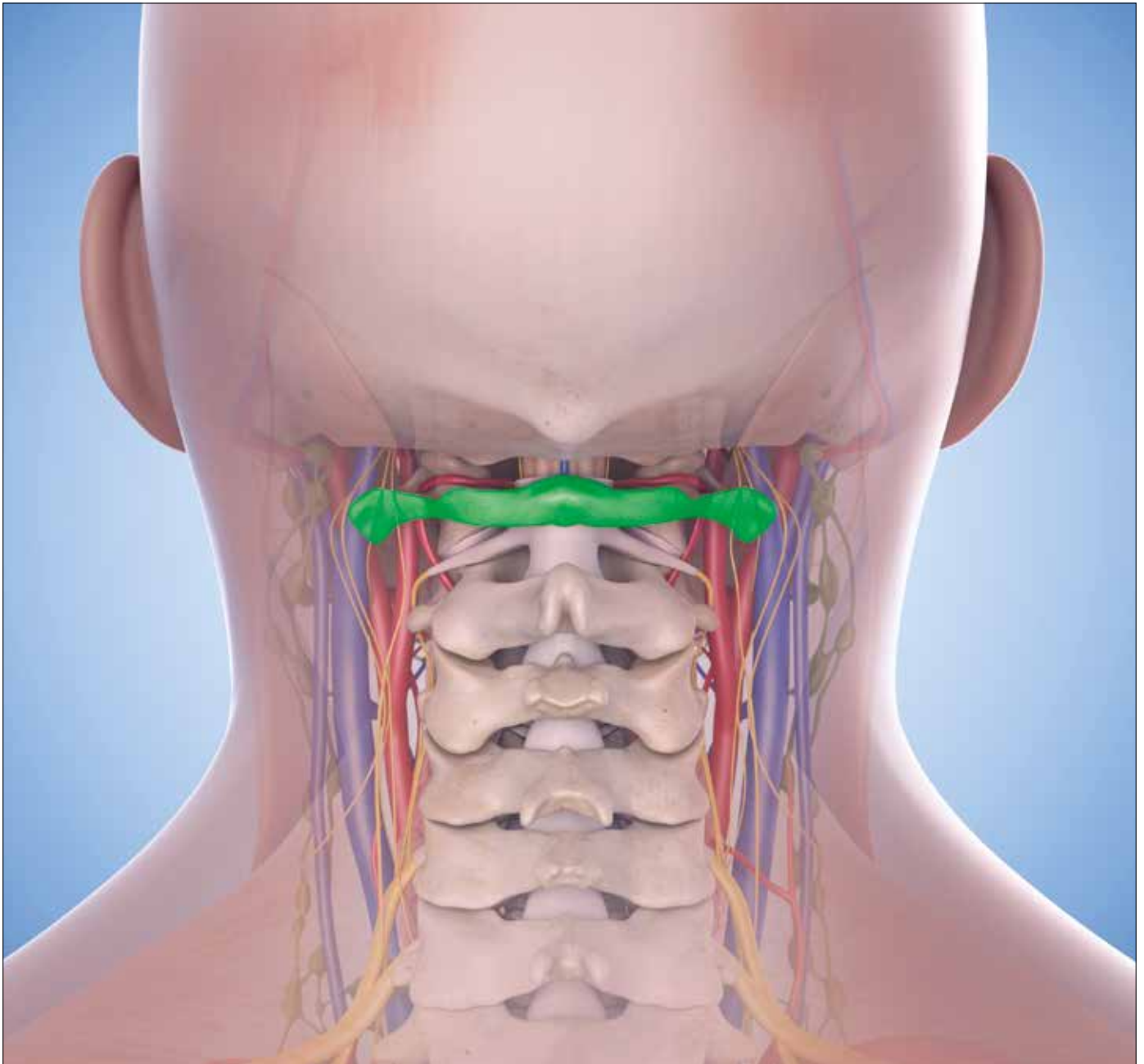


Foto: SciePro - adobe.stock.com

## Interview mit Orthopäde Dr. med. A. Ghiassi über Atlaswirbel-Fehlstellung und Auswirkungen

### Dr. Ghiassi, wie lange beschäftigen sich Mediziner schon mit der Fehlstellung des Atlaswirbels – unserem ersten Halswirbel?

Dr. Ghiassi: Nun, er führt seit jeher eher ein Schattendasein. Dabei waren Atlaskorrekturen so wie Schädelöffnungen bereits im Altertum bekannt. In der Neuzeit war es Dr. Palmer (1845-1913), der die Atlasfehlstellungen wieder erkannte und mittels der von ihm begründeten Chiropraktik zu behandeln gedachte. Hieraus entwickelten sich diverse andere Behandlungsformen, die jedoch anscheinend nicht wirklich in der Lage waren und sind, sich an die Wurzel des Problems vorzustoßen.

### Woher stammt eigentlich der Name des Atlaswirbels?

Dr. Ghiassi: Der Atlas (griechisch – ertragen, erdulden) ist der Lenker unserer Wirbelsäule, wenn man so will und Träger des Schädels, der nach dem gleichnamigen Titanen der griechischen Mythologie benannt wurde, der die Welt auf seinen Schultern trug. Der Atlaswirbel ist das sensible Nadelöhr, das das Oben mit dem Unten verbindet. Also den Kopf, das Gehirn, unsere vermeintliche Schaltzentrale, mit dem Körper. Nicht nur sämtliche Informationen laufen von der Zehenspitze bis zum Gehirn und von dort zur Fingerspitze durch den Atlaswirbel, er bestimmt auch maßgeblich unsere Haltung, die innere und äußere.

# ererer Gesundheit



Praxisanschriften / Kontakt:  
Medizinisches Versorgungszentrum  
Dr. Ghiassi & Kollegen,  
Brackeler Hellweg 121,  
Dortmund Brackel  
Tel. 0231-590756

E-Mail: [mail@centrum-vitae.de](mailto:mail@centrum-vitae.de)  
Webseite: [www.centrum-vitae.de](http://www.centrum-vitae.de)

## Welche Auswirkungen können denn, nach ihren langjährigen Erfahrungen als praktizierender Facharzt für Orthopädie, eine Fehlstellung des Atlaswirbels auf unseren Körper haben?

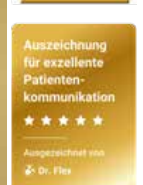
Dr. Ghiassi: Zum einen bestimmt die Lage des Atlaswirbels die Stellung der Schultern, den Verlauf der Wirbelsäule, die Stellung des Beckens und damit die Situation der Beine, Arme und vor allem der Gelenke. Unser Äußeres spiegelt unser Inneres wieder und umgekehrt. In einem gesunden Körper wohnt ein gesunder Geist. Befindet sich der Atlas in einer Fehlstellung bedeutet das, dass unsere Haltung aus dem Gleichgewicht gerät und dies durch weitere Fehlhaltungen des Bewegungsapparats kompensiert werden muss.

## „Die Wirbelsäule ist kein Traggerüst, im Gegenteil, sie ist ein Kommunikationskanal.“

Weiterhin wird durch die Fehllage des Atlas der Durchgang vom Schädel in die Wirbelsäule verengt, wodurch das feine, sensible Geflecht der Nervenbahnen tangiert und Informationen verfälscht werden können.

Dies wiederum hat entsprechende Auswirkungen auf die bidirektionale Kommunikation in unserem Körper, da sowohl Extremitäten als auch sämtliche Organe über die an den Wirbeln austretenden Spinalnerven mit dem Zentralen Nervensystem (ZNS) im Austausch stehen. Die Wirbelsäule ist kein Traggerüst, im Gegenteil, sie ist ein Kommunikationskanal.

Auch wenn sie heute von den meisten als solches ebenso missbraucht wird, wie Gelenke und Knochen. Tragen tun uns die Muskeln. Nur ist uns das vielfach zu mühsam. Doch der Preis dieser Bequemlichkeit ist hoch. Degenerierte Muskulatur und Bandscheiben, entzündete Gelenke, mangelnde Durchblutung sowie Organprobleme sind die Folge dieser teuer erkauften Bequemlichkeit.





# Zwei berühmte Bestseller-Autoren gaben sich ein Stell- dichein im Kinorama Unna



Es trafen sich im Kinorama viele begeisterte Fans verschiedener Generationen von den drei ??? zur ersten Comic-Lesung mit Christopher Tauber – dem Bestseller-Autor und Zeichner. An zwei gutbesuchten Tagen wurden neben der Lesung noch zahlreiche Autogrammwünsche und Fotowünsche bzw. Selfies zusammen mit dem Autor erfüllt. Zusätzlich konnten die Bücher von Herrn Tauber mit persönlicher Widmung und Zeichnung erworben werden. Er hatte sogar ein druckfrisches Buch, welches erst ein paar Tage später im Verkauf kam, mit im Gepäck.

Viele Besucher haben sich nach der Lesung noch den aktuellen Kinofilm „Die drei ??? und der Karpatenhund“ angeschaut. Somit konnte der Nachmittag/Abend für alle Beteiligten spannend ausklingen.

Als Überraschungsgast besuchte Herr Raimon Weber ebenfalls die Veranstaltung und war begeistert. Raimon Weber selbst ist mehrfach ausgezeichneter Bestsellerautor im Bereich Thriller und Krimi. Er arbeitet aber auch viel im Hörspielbereich. Weber ist gebürtiger Unnaer und seiner Heimat treu.

Möglich gemacht hat diese Veranstaltung Prof. Michael Tracz, der selbst Fan von den beiden Autoren ist, zusammen mit Guido Rottstegge vom Kinorama Unna. Im Herbst - so Christopher Tauber - ist wohl ein neues Buch fertiggestellt. Spätestens Anfang nächsten Jahres soll eine weitere Lesung folgen. Bleiben wir gespannt!





# Wenn die Zahnwurzel entzündet ist

## Interview mit Zahnarzt Dr. Ulrich Nehlmeyer

Mit einer Wurzelentzündung ist nicht zu spaßen: Unbehandelt kann sie sogar auf den Kieferknochen übergreifen – wenn der Nerv spinnt, also besser gleich zum Zahnarzt!

Vielen Patienten wird es Angst und Bange wenn Sie das Wort „Wurzelbehandlung“ hören. Völlig unbegründet, erklärte uns Dr. Ulrich Nehlmeyer, der mittlerweile auf über 20 Jahre Erfahrung in der Zahnbehandlung und Zahnimplantat-Versorgung zurück blickt.

Wir sprachen mit dem Inhaber der Zahnärztlichen Tagesklinik aus Unna-Massen über die Endodontie. Nichts ist ärgerlicher als ziehender, bohrender Zahnschmerz – vor allem, wenn man ihn nicht orten kann, da die komplette Gesichtshälfte einfach höllisch weh tut. Dr. Ulrich Nehlmeyer weiß, wie man das Übel schonend „an der Wurzel packt“.

**Dr. Nehlmeyer, bei der Ankündigung „Wurzelbehandlung“ möchten nicht wenige Patienten am liebsten aus dem Behandlungsstuhl flüchten. Beruhigen Sie uns.**

Dr. Nehlmeyer: Ich sage: Vor einer Wurzelkanalbehandlung (Endodontie), ausgeführt von einem erfahrenen und einfühlsamen Zahnarzt, muss niemand flüchten. Panik ist völlig unangebracht. Eine Behandlung der Wurzel ist oft das einzige Mittel, um den Zahn zu retten – Zähne sind Kostbarkeiten, man soll sie bewahren.

Mit einer Wurzelentzündung ist nicht zu spaßen, sie kann auf den Kieferknochen übergreifen und großflächig zerstören.

### Was genau passiert bei einer Wurzelfüllung beim Zahnarzt?

Dr. Nehlmeyer: Zunächst wird das Gewebe des Zahnmarks – das durch Bakterien infiziert und zerstört worden ist – vollständig aus dem Zahninneren entfernt.

Der so entstandene Hohlraum wird anschließend sorgfältig gereinigt, desinfiziert und erweitert.

### Wieso diese Erweiterung?

Dr. Nehlmeyer: Weil in das Wurzelkanalsystem eine spezielle, erwärmte Füllung eingebracht wird: Guttapercha. Diese dichtet den Kanal hermetisch ab.

Anschließend erfolgt eine bakteriendichte, mit dem Zahn verklebte Aufbaufüllung aus Kunststoff.

Die Zahnfunktion bzw. Kaufähigkeit bleibt somit erhalten und führt in je nach Abhängigkeit vom Befund in 85 bis 98 Prozent aller Fälle zum Erfolg.

### Zahlt das die Krankenkasse?

Dr. Nehlmeyer: Nicht in jedem Fall: Hat die Entzündung schon zur Auflösung des Kieferknochens um die Wurzelspitze geführt, so lehnen die gesetzlichen Krankenkassen eine Kostenübernahme ab.

Dies kann der Grund sein, weshalb Sie eine Wurzelfüllung als Kassenpatient aus eigener Tasche bezahlen müssen. Ist jedoch der Zahn ohnehin verloren, besteht immer noch die Möglichkeit, den Verlust über ein Implantat zu ersetzen.



Dr. Ulrich Nehlmeyer, Inhaber der Zahnärztlichen Tagesklinik in Unna-Massen, blickt auf jahrzehntelange Erfahrung in der Zahnbehandlung und Zahn-Implantat-Versorgung zurück.



 **Zahnärztliche Tagesklinik  
Dr. Nehlmeyer & Kollegen**

Kleiststraße 63 · 59427 Unna-Massen  
Tel. 02303-53322 oder 986850  
[www.zahnarzt-nehlmeyer.de](http://www.zahnarzt-nehlmeyer.de)

Sprechzeiten: Mo.-Fr. 6.00 - 18.00 Uhr · Sa. nach Vereinbarung





**Ihr Profi-Beraterteam in den Bereichen  
Marketing, Recht, Finanzen & Versicherungen**



**Gehen Sie mit uns  
einen Schritt weiter!**

**Ein Beraterteam, das  
Hand in Hand für Sie da ist.**

[www.das-beraterhaus.de](http://www.das-beraterhaus.de)



# Video erklärt Auswirkungen der Grundsteuer-Reform in Unna



Die Umsetzung der zum 1. Januar 2025 in Kraft getretenen bundesweiten Reform der Grundsteuer wirft bei Eigentümer\*innen weiterhin viele Fragen auf. Die Reform war nötig geworden, nachdem das Bundesverfassungsgericht das bestehende System der grundsteuerlichen Bewertung im Jahr 2018 für verfassungswidrig erklärt hatte. Die Finanzämter setzten in der Folge neue Grundsteuermessbeträge fest, die zusammen mit dem Hebesatz darüber entscheiden, wie viel Grundsteuer die Eigentümer\*innen zahlen müssen.

Weder auf die Reform noch auf die Steuermessbeträge hatte die Kreisstadt Unna Einfluss. Um die Wohnnebenkosten für ihre Bürger\*innen stabil zu halten und Belastungssprünge, die sich aus der Grundsteuerreform ergeben, zu verhindern, beschloss der Stadtrat die aus Sicht von Bürgermeister Dirk Wigant und der Stadtverwaltung fairste Lösung: eine Festsetzung von differenzierenden Hebesätzen bei der Grundsteuer. Für das Wohnen (87,3 Prozent aller Grundstücke in Unna) bleibt es beim Hebesatz von 843 v.H., während für Nicht-

wohnen (Geschäftsgrundstücke, gemischt genutzte Grundstücke, Teileigentum sowie sonstige bebaute Grundstücke) seit Januar ein Hebesatz von 1.679 v.H. gilt. Stärkere Steueranhebungen müssen daher auf die Grundsteuermessbetragsänderungen durch das Finanzamt zurückgeführt werden.

Um die komplexe Reform und ihre Auswirkungen in Unna möglichst einfach zu erklären, hat die Kreisstadt Unna auf Empfehlung des Städte- und Gemeindebundes ein Video erstellen lassen, das ab sofort auf [unna.de](https://www.unna.de) sowie den Social-Media-Kanälen der Kreisstadt Unna (YouTube, Instagram und Facebook) zu sehen ist:

<https://www.unna.de/news/video-erklaert-auswirkungen-der-grundsteuer-reform-unna>

[https://www.youtube.com/watch?v=DG9j\\_ZY2G84](https://www.youtube.com/watch?v=DG9j_ZY2G84)

<https://www.instagram.com/reel/DGNTNKTWMvY-G/?hl=de>

<https://fb.watch/xT2amdkt-G/>



**RZ CONSULTA UNNA**  
Steuerberatungsgesellschaft

RZ CONSULTA Unna GmbH Steuerberatungsgesellschaft  
René Zeps, Steuerberater

Hertinger Str. 45 · 59423 Unna (alte VHS)  
Tel.: (02303) 90 29 530  
Fax (02303) 90 29 559  
r.zeps@rz-consulta-unna.de  
www.rz-consulta-unna.de



**Steuertipp :**

René Zeps

Steuerfalle Minijob (Teil I)



**Armonat**  
Bestattungen  
Inh. Frank Armonat

- \* Erd-, Feuer-, See- und Naturbestattungen
- \* Überführungen im In- und Ausland
- \* Erledigung aller Formalitäten
- \* Bestattungsvorsorge zu Lebzeiten
- \* Eigener Trauerdruck
- \* Eigener Abschiedsraum

**24-Stunden-Sammelruf:**  
**02307 - 280505**

**Bestattungshaus Göttker**  
Robert-Koch-Straße 71  
59174 Kamen

**Bestattungen Grundmann**  
Husener Straße 80  
44319 Dortmund

**Bestattungen Armonat**  
Friedrich-Ebert-Straße 106  
59425 Unna

[www.armonat.de](http://www.armonat.de)

**Stefan Krebber**  
Gartenbauliche Dienstleistungen  
aus Meisterhand



**Gartenpflege, Baumfällungen und  
Baumschnitt per Seilklettertechnik,  
Baumstumpf-Wurzelfräsdienst**

eigener Hubsteiger  
bis 30m

S. Krebber · Hirschberg 7 · 58730 Fröndenberg  
Telefon: 02373 9170224  
[www.gartenservice-rundum.de](http://www.gartenservice-rundum.de)



**Wir sind Ihre Spezialisten  
für Heizung, Klima  
und Sanitär:**

Neubau, Sanierung und  
Wartung: Alles aus einer Hand

Groß-, Industrie- und  
Kleinanlagen

Innovativ, Zuverlässig, Service-  
und Beratungsorientiert

**VIESMANN**  
PARTNER



Paul-Weniger-Str. 16 · 59199 Bönen · Tel. 02383-920060  
info@schickor.de · [www.schickor.de](http://www.schickor.de)

So vermeiden Sie unangenehme Überraschungen  
Viele Arbeitnehmer glauben, dass sie neben einem sozialversicherungspflichtigen Hauptjob problemlos mehrere Minijobs ausüben können, solange sie die Verdienstgrenzen einhalten. Tatsächlich gilt jedoch: Wer bereits in einem regulären Beschäftigungsverhältnis arbeitet, darf zusätzlich in der Regel nur einen Minijob ausüben. Mit der anstehenden Erhöhung der Minijob-Grenze ab dem 01.01.2025 – von derzeit 538 Euro auf 556 Euro – ändern sich die Rahmenbedingungen leicht. In diesem Artikel erfahren Sie, welche Besonderheiten es gibt und wie Sie unangenehme finanzielle Überraschungen vermeiden. Unbegrenzte Minijobs – nur unter bestimmten Bedingungen  
Haben Sie keinen sozialversicherungspflichtigen Hauptjob, können Sie grundsätzlich mehrere Minijobs gleichzeitig ausüben. Wichtig ist jedoch, dass die Summe der Einnahmen aus allen Minijobs den monatlichen Gesamtverdienst von 538 Euro (bis 31.12.2024) bzw. 556 Euro (ab 01.01.2025) nicht übersteigen darf. Wird diese Grenze eingehalten, bleiben die Tätigkeiten geringfügig und es fallen keine zusätzlichen Beiträge zur Kranken-, Renten- oder Arbeitslosenversicherung an.  
Sozialversicherungspflichtiger Hauptjob – hier wird's kompliziert  
Anders sieht es aus, wenn Sie bereits einen sozialversicherungspflichtigen Hauptjob haben, bei dem sowohl Sie als auch Ihr Arbeitgeber Beiträge zur Sozialversicherung zahlen. In diesem Fall dürfen Sie neben diesem regulären Beschäftigungsverhältnis nur einen einzigen Minijob ausüben, der die oben genannten Verdienstgrenzen nicht überschreitet. Üben Sie mehr als einen Minijob zusätzlich aus, verlieren die weiteren Tätigkeiten ihren geringfügigen Status. Das bedeutet, dass diese Jobs als reguläre sozialversicherungspflichtige Beschäftigungen gewertet werden und Sie auf das Einkommen daraus Beiträge zur Sozialversicherung zahlen müssen.

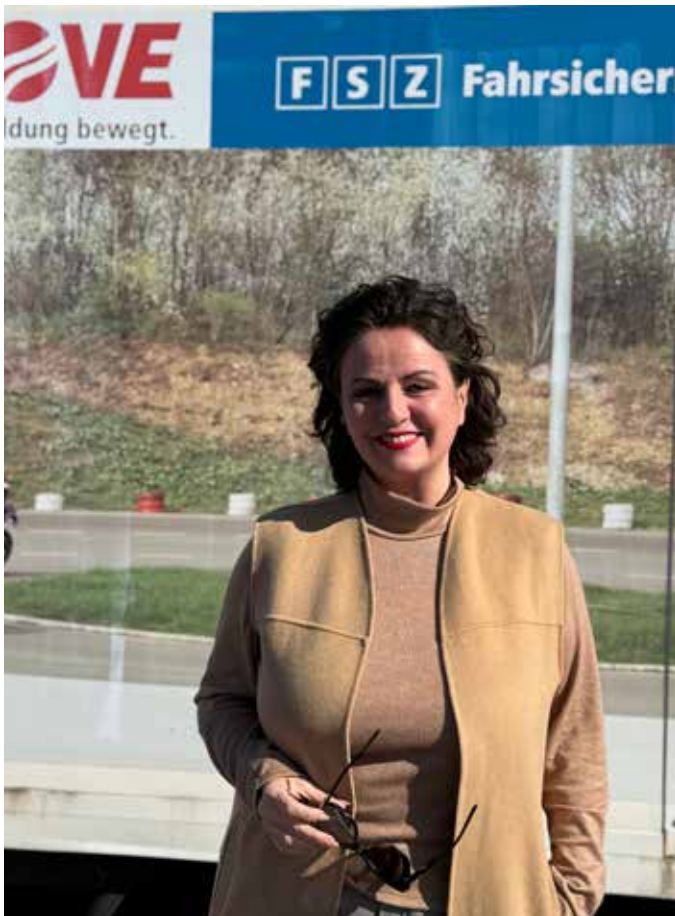


**Wir bringen Ihnen  
die Ware nach Hause!**  
Alle Lieferungen frei Haus.

**Marco Adamietz**  
Kamen · Schleppweg 3 · Telefon (02307) 73866



# Haben Sie Ihr Auto im Griff?



Das sind nur drei Beispiele, die im Fahrschulunterricht zwar angesprochen aber nicht trainiert werden.

Im Glücksfall erlebt man eine derartige Situation vielleicht nie, aber was, wenn sie plötzlich eintritt?

Um auf einen derartigen Vorfall vorbereitet zu sein, ist ein Fahrsicherheitstraining eine sehr gute Lösung.

Wir sprachen mit Frau Beba Gronau vom Fahrsicherheitszentrum Unna GmbH zu diesem Thema.

Hier geht es zum Videointerview:



Sobald man die Führerscheinprüfung bestanden hat, darf man sein Fahrzeug im Straßenverkehr führen. Aber seien wir mal ehrlich, was lernen wir in einer Fahrschule?! Neben der Fahrpraxis - ca. 20-30 Fahrstunden - viel Theorie über das, was wir dürfen/nicht dürfen und wozu wir gesetzlich verpflichtet sind. Was aber passiert, wenn man als Anfänger oder aber auch als langjähriger Fahrer direkt in eine brenzlige Ausnahmesituation kommt, von der man vielleicht nur gehört hat?!

Bremsen auf nasser oder glatter Straße, Ausweichmanöver bei einer Vollbremsung oder das plötzliche Ausbrechen des Hecks.



Fahrsicherheitszentrum Unna GmbH  
Rudolf-Diesel-Str. 51  
59425 Unna  
Telefon: 02303-9793993

**MOVE**  
Bildung bewegt.





Dr. med. dent.

# Lutz Gerland

Praxis für innovative und ästhetische Zahnheilkunde in Unna-Königsborn



Dr. med. dent. Lutz Gerland



**Zur Verstärkung unseres Praxisteam suchen wir ab sofort eine zahnmedizinische Assistenz in Vollzeit (m/w/d)**



## Parodontologie

Gesundes Zahnfleisch sorgt für besten Halt Ihrer Zähne



## Moderne Zahnästhetik

Inlays und Kronen aus Vollkeramik: Immer da, aber unsichtbar



## Implantatversorgung

Als wären es die eigenen Zähne



## Prophylaxe

Professionelle Zahnreinigung: Empfehlen wir 2-4 mal im Jahr



## Barrierefreie Praxis

für unsere Patienten mit Rollstuhl



## Zahnarztpraxis Dr. med. dent. Lutz Gerland

Mo+Di: 8–12 Uhr & 14.30–18 Uhr  
Mi: 8–12 Uhr · Do: 8–12 Uhr und  
14.30–19 Uhr, Fr: 8–14 Uhr

Schützenstraße 33  
59425 Unna-Königsborn  
Tel. 02303-69469





Munir Quinna  
Diplom Sport-  
wissenschaftler,  
Geschäftsführer

## INDIVIDUELL WIE DU !

### ÖFFNUNGSZEITEN

Montag bis Freitag: 8.00 bis 22.00 Uhr  
Samstag: 9.00 bis 16 Uhr  
Sonntag: 9.00 bis 16 Uhr

### KONTAKTDATEN

Hildebrandtstraße 7  
44319 Dortmund

Telefon: 0231/ 217 750 0  
E-Mail: [info@medico-fit.de](mailto:info@medico-fit.de)  
Website: [medico-fit.de](http://medico-fit.de)



## ERÖFFNUNG

Fr 28.02. & Sa 01.03  
9.00-17.00      9.00-16.00

Torte, Fingerfood, Laserprodukte  
von TüTaTine, Brother  
Maschinenvorführungen von der  
Nä-h-exe

Massener Hellweg 32a 59427 Unna

## Völlig von der Rolle



Telefon: 0177 625 467 7  
Mail: [jennyundati@web.de](mailto:jennyundati@web.de)

Stoffe/ Kurzwaren/  
Kurse nach Absprache

Reguläre Öffnungszeiten:  
Mo: 9-12 Uhr & 16-18 Uhr  
Fr: 9-17 Uhr  
Sa: 9-16 Uhr

# Was bedeutet eigentlich betreutes Wohnen?

Sicherlich hat der Eine oder Andere schon mal über diese Form des Wohnens nachgedacht und sich gefragt: Wie selbständig kann ich mein Leben führen? Trifft jemand Entscheidungen für mich oder entscheide ich selbst?

Betreutes Wohnen ermöglicht Senior\*innen und Menschen mit Behinderung ein höchstmögliches Maß an eigenständiger Lebensführung in einer barrierefreien Wohnung. Alle Entscheidungen zur Lebensführung und Gestaltung liegen bei den Bewohner\*innen selbst.

Die Bewohner\*innen wohnen ganz individuell in ihren eigenen vier Wänden. Sie erhalten die in einem Betreuungsvertrag vereinbarten Grundleistungen und auf Wunsch diverse zusätzlich buchbare Dienstleistungen, wie z.B. Einkaufsservice, Pflegebehandlungen, Wäscheservice, hauswirtschaftliche Unterstützung, Hausnotruf - Service und vieles mehr. Das Gemeinschaftsleben soll gefördert werden, die Selbstorganisation ist Teil des Betreuten Wohnens. Stammtische, Spieletreffs, Gesprächsrunden und andere Veranstaltungen gehören ebenso zur Gemeinschaft wie Vorträge oder auch Kursangebote wie beispielsweise der wöchentliche Senior\*innensport. Seit 2004 ist der Pflegedienst Busch in der Versorgung von Einheiten des Betreuten Wohnens in Unna aktiv. Aktuell sind das Bewohner\*innen der Wohneinheiten im Stadtfenster in der Innenstadt, in der Dahlienstraße in Unna-Königsborn und in der Großen Wiese in Unna-Massen.

Hier ist Anke Braach vom Pflegedienst Busch für die Bewohner\*innen die Ansprechpartnerin für alle auftretenden Fragen. Der wöchentliche Rundgang erfolgt persönlich, denn der direkte Kontakt ist wichtig und sei es auch nur für einen kleinen Plausch.







**Kontakt:**  
Käthe-Kollwitz-Ring 30a  
59423 Unna  
Telefon: 02303 / 55 39 84 - 0  
Fax: 02303 / 55 39 84 - 999



**Buschgruppe**

*Gemeinsam für den Menschen da!*

Seit über 20 Jahren bieten wir als Familienunternehmen im Kreis Unna Pflege und Betreuung im Alltag.

Unser Ziel ist es, Ihnen mit unseren Angeboten in jeder Situation Hilfe und Unterstützung zu bieten, damit Sie selbstständig Ihren Alltag gestalten können.

# Termine

## Ausstellungen

Bis 30.03.

Frauen im geteilten Deutschland  
Bürgerhalle Rathaus, Unna

So. 06.04. << 14 Uhr

20 Jahre Sammeln von Sinnen  
Arthaus: Nowodworski, Unna

bis 12.04.2025

Maria Demandt: Alles Bunt!  
Galerie im ZIB, Unna

bis 18.05.2025

Rolle Rückwärts  
Hellweg Museum, Unna

## Lesung

Mo. 17.03. << 19.30 Uhr

Nachlese  
Nicolaihaus, Unna

Fr. 28.03. << 19.30 Uhr

Ruhrpott Axterix Lesung mit Hennes Bender  
Stadtbücherei, Kamen

Fr. 28.03. << 19.00 Uhr

Kathrin Heinrichs liest „Gras drüber“,  
Gemeindebibliothek, Holzwickede

So. 13.04. << 15.00 Uhr

Ist denn hier kein Arzt  
Drucker Domain, Unna-Massen

## Theater, Comedy, Musical & Co.

Fr. 14.03. << 20.00 Uhr

Wer hat an der Welt gedreht – Kabarett „  
Distel“  
Konzertaula, Kamen

Sa. 15.03. << 20.00 Uhr

Pasta e Basta  
Heinz-Hilpert-Theater, Lünen

Sa. 15.03. << 19.00 Uhr

Nick Martin- Die geilste Lücke im Lebenslauf  
Studiotheater, Bergkamen

So 16.03. << 18.00 Uhr

Sandra da Vina  
Lindenbrauerei, Unna

Di. 18.03. << 20.00 Uhr

Das perfekte Geheimnis  
Stadthalle, Unna

Mi. 19.03. << 20.00 Uhr

Arnd Zeigler „Immer Glück ist Können“,  
Stadthalle Unna

Fr. 21.03. << 19.30 Uhr

Außer Kontrolle  
Gesamtschule Fröndenberg

Sa. 22.03. << 19.00 Uhr

Tatort Dinner. Lord Moad lässt bitten

Katharinenhof, Unna

So. 23.03. << 20.00 Uhr

Frieda Braun – Jetzt oder Nie  
Stadthalle, Unna

Mi. 26.03. << 20.00 Uhr

Das Phantom der Oper  
Stadthalle, Unna

Fr. 28.03. << 20.00 Uhr

„Der Geizige“ mit Kalle Pohl.  
Konzertaula, Kamen

Fr. 28.03. << 20.00 Uhr

Der erste letzte Tag  
Heinz-Hilpert-Theater, Lünen

Sa. 29.03. << 20.00 Uhr

Cabaret  
Heinz-Hilpert-Theater, Lünen

Do. 03.04. << 20.00 Uhr

7. Lünen Lachnacht  
Heinz-Hilpert-Theater, Lünen

Do. 03.04. << 20.00 Uhr

Live.Laugh.Loфт. mit Felix Maximilian Eller  
Lindenbrauerei, Unna

Fr. 04.04. << 20.00 Uhr

Sheakespeare to Go  
ZIB, Unna

Fr. 04.04. << 20.00 Uhr

Sybille Bullatschek- Ich darf das, ich bin Pflä-  
kraft!  
Kulturschmiede, Fröndenberg

Fr. 04.04. << 20.00 Uhr

Impro 005- Nichts ist unmöglich  
Studiotheater, Bergkamen

Di. 08.04. << 15.00 Uhr

Willkommen im Hotel Mama  
Stadthalle, Unna

Di. 08.04. << 20.00 Uhr

Sweeney Todd  
Heinz-Hilpert-Theater, Lünen

Do. 10.04. << 16.00 Uhr

Die Schöne und das Biest – Das Musical  
Konzertaula, Kamen

Fr. 11.04. << 20.00 Uhr

LOL- Das Comedy Start up  
Studiotheater, Bergkamen

## Konzerte, Rock & Pop

Fr. 14.03. << 20.00 Uhr

Anysley Lister & Band  
Lindenbrauerei, Unna

Sa. 15.03. << 20.00 Uhr

Groovejet  
Lindenbrauerei, Unna

So. 16.03.

Stiftskonzert  
Stiftsgebäude, Fröndenberg

Mi. 19.03. << 20.00 Uhr

Groove Nation  
Lindenbrauerei, Unna

Do. 20.03. << 20.00 Uhr

GlobalBEAT  
Lindenbrauerei, Unna

Mo. 24.03. << 20.00 Uhr

Klangkosmos Weltmusik: Yusan Zillya  
Trauzimmer, Marina-Rünthe

Do. 27.03. << 20.00 Uhr

The Dark Tenor – Rock meets Klassik  
Stadthalle, Unna

Do. 27.03. << 20.00 Uhr

Inetwa  
Lindenbrauerei, Unna

Fr. 28.03. << 20.00 Uhr

The Watch plays Genesis  
Lindenbrauerei, Unna

Sa. 29.03. << 18.00 Uhr

Ruhrtal Rockfest  
Kulturschmiede, Fröndenberg

Sa. 29.03. << 21.00 Uhr

Ü 30 Party  
Lindenbrauerei, Unna

Sa. 29.03. << 20.00 Uhr

Jürgen B. Hausmann  
Stadthalle, Unna

So. 30.03. << 18.00 Uhr

5. Meisterkonzert: Seongyeong Bae  
Stadthalle, Unna

Mi. 02.04. << 20.00 Uhr

Ansgar Specht  
Lindenbrauerei, Unna

Mi. 02.04. << 20.00 Uhr

Grand Jam: The Bluesanovas  
Thorheim, Bergkamen

Do. 03.04. << 20.00 Uhr

Heeresmusikkorps Kassel  
Stadthalle, Unna

Do. 03.04. << 20.00 Uhr

Ben Poole and Band  
Lindenbrauerei, Unna

Fr. 04.04. << 20.00 Uhr



Mr. Punch play Marillion  
Lindenbrauerei, Unna

Sa. 05.04. << 20.00 Uhr  
Roxxette  
Lindenbrauerei, Unna

Sa. 05.04. << 19.00 Uhr  
Udo singt Udo Jürgens  
Emschersaal, Holzwickede

Sa. 05.04. << 19.00 Uhr  
Grün, Blau, Weiße Partynacht  
Ruhrthalhalle, Fröndenberg

So. 06.04. << 20.00 Uhr  
20 Jahre Sina Nossa  
Lindenbrauerei, Unna

Do. 10.04. << 20.00 Uhr  
John Lensing  
Lindenbrauerei, Unna

Sa. 12.04. << 20.00 Uhr  
Singspiration  
Lindenbrauerei, Unna

Sa. 12.04. << 20.00 Uhr  
Ü 50 Disko  
Lindenbrauerei, Unna

**Für Kinder/ Jugendliche**  
Sa. 15.03. << 15.30 Uhr  
Aqua Kadabra

Gesamtschule, Fröndenberg

Fr. 21.03., 28.03., 04.04., 11.04. << 15.00 Uhr  
Gaming Nachmittag im Lerntreff  
ZIB, Unna

Mi. 19.03. 8.00 bis 17.00 Uhr  
Bilderbuchkino mit Leseschnecke Willma  
Bibliothek ZIB, Unna

Fr. 21.03., 04.04. << 15.00 Uhr  
Pen and Paper Rollenspiele  
ZIB, Unna

Do. 27.03. << 16.00 Uhr  
Offener Spielertreff  
ZIB, Unna

Sa. 05.04. << 11.00 Uhr  
Willma & Lucy's Ideenwerkstatt  
Bibliothek ZIB, Unna

Di. 08.04. << 15.00 Uhr  
Gebrr und Grimm  
Stadthalle, Unna

#### Sonstiges

14.03. << 19.30 Uhr  
Zonta meets Circus  
Circus Travados, Unna

15.03. bis 16.03.25  
Holzwickeder Frühling  
Forum Schulzentrum, Holzwickede

16.02.25  
Kids Markt  
Stadthalle, Unna

28.03 bis 31.03.25  
Märzkirmes  
Kamen-Heeren

01.04.2025 << 19.00 Uhr  
Sitzung Deutscher Teckel Club  
Haus Mersmann, Unna

04.04 – 07.04.25  
Frühlingskirmes  
Alfred-Gleisner-Platz, Bergkamen

06.04. 25  
Fröndenberger Frühling  
Himmelmanpark, Fröndenberg

Diese Termine sind nicht verbindlich. Bei Rückfragen, ob und unter welchen Bedingungen die im Veranstaltungskalender eingetragenen Veranstaltungen durchgeführt werden, wenden Sie sich bitte direkt an den Veranstalter.



**Strathoff**  
basteln – malen – bilderrahmen  
Wasserstr. 2-4 · 59423 Unna  
Tel. 02303-12276



**Optic Tschierse**

Im Salinencenter Königsborn  
Kamener Str. 18 · 59425 Unna  
Tel. 02303-68140  
[www.optic-tschierse.de](http://www.optic-tschierse.de)



# Was tun bei Schimmel im Haus? (Teil IV)



Geschäftsführer Sebastian Schemm

Nachdem der Schimmel entfernt wurde, ist es entscheidend, Maßnahmen zu ergreifen, um zukünftigen Schimmelbefall zu verhindern:

- Richtiges Lüften:

Besonders in Räumen, in denen viel Feuchtigkeit entsteht (Badezimmer, Küche), sollte regelmäßig gelüftet werden. Stoßlüften ist effektiver als das dauerhafte Kippen eines Fensters, da es den Luftaustausch fördert.

- Luftfeuchtigkeit kontrollieren:

In Räumen mit hoher Luftfeuchtigkeit sollte gegebenenfalls ein Luftentfeuchter eingesetzt werden. Ideal ist eine relative Luftfeuchtigkeit von 40-60%.

- Wärmedämmung verbessern:

Eine bessere Dämmung der Wände und Fenster verhindert Kondenswasser und hilft, die Oberflächentemperaturen hoch genug zu halten, um Schimmelbildung zu vermeiden.

- Regelmäßige Inspektion:

Regelmäßige Inspektionen der Räume, insbesondere in feuchtigkeitsanfälligen Bereichen wie Kellern oder Badezimmern, helfen dabei, frühzeitig auf möglichen Schimmelbefall zu reagieren.

Ihr Spezialist für Schimmelbekämpfung seit 1960

**schemm**

**SPEZIALBETRIEB**  
Mauerwerksabdichtung

TÜV Rheinland  
Geometrie  
Qualifikation  
Prüfung vom  
06.07.2023  
ID: 5000640176

Schemm GmbH & Co. KG · Uelzener Weg 16 · 59425 Unna (Westf.)  
Telefon (0 23 03) 2 53 12 - 0 · www.schemm-bautenschutz.de

**Unsere Leistungen im Überblick**

> Innenabdichtung	> Horizontalsperre	> Abdichtung von
> Rissinjektion	> Schimmelpilzbekämpfung	wasserführenden
> Klimaplatte	> Hausschwammbekämpfung	Dehnfugen



# 85 Jahre UKBS - Ein Rückblick auf unser Jubiläumsjahr



## *Mieten, wohnen, leben • Innovativ und bezahlbar • Seit 85 Jahren*

Die UKBS hat im zurückliegenden Jahr ihr 85-jähriges Bestehen gefeiert. Wir blicken auf ein ereignisreiches Jahr voller Aktionen und unvergesslicher Momente zurück, welches wir gemeinsam mit unseren Mieter\*innen erleben durften.

Ausflüge zum Keukenhof, in die Zoom Erlebniswelt, ein Konzertbesuch des ebenfalls 85 Jahre alt gewordenen Entertainers Peter Kraus sowie Mieterfeste und viele weitere Events standen auf dem Programm. Auch unsere Radtour in Kooperation mit dem ADFC stieß auf große Resonanz, ebenso die Ehrungen unserer 85 Jahre alt gewordenen sowie langjährigen Mieter\*innen. Den Jahresabschluss bildete dann unsere Weihnachtsfahrt zu Clemens August ins Münsterland.

Auch im Jahr 2025 halten wir wieder ein abwechslungsreiches Programm für unsere Mieter\*innen bereit. Darüber hinaus bietet die UKBS allen Bewohner\*innen ein vielfältiges Angebot an Informationsveranstaltungen, eine mobile Sprechstunde in den Quartieren oder mit unserem mobilen Büro auf vier Rädern an einem zentralen Ort in den Städten und Gemeinden.


Zudem können unsere Bewohner\*innen ab dem 70. Lebensjahr von unserem „Wohnen-mit-Service-Projekt“ profitieren und auf Wunsch haushaltsnahe Dienstleistungen zu vergünstigten Konditionen in Anspruch nehmen. Denn im Alter so lange wie möglich selbständig und im gewohnten Umfeld wohnen bleiben, das ist der Wunsch vieler unserer Senior\*innen.

Die UKBS bleibt auch mit 85 Jahren innovativ, frisch und jung - genau das, was wir uns auch für unsere Mieter\*innen wünschen und alles daran setzen, ihnen das Wohnen bei der UKBS so angenehm wie möglich zu machen.

Und auch für die junge Generation halten wir ein besonderes Angebot bereit: wir bieten Auszubildenden oder Studierenden einen Nachlass von 10% auf die Grundmiete und unterstützen sie so bei ihrem Traum von der ersten eigenen Wohnung.

Die UKBS, Ihr guter Nachbar

**UKBS**  
Ihr guter Nachbar

 **UKBS** | Unnaer Kreis-Bau- und Siedlungsgesellschaft mbH  
Friedrich-Ebert-Straße 32, 59425 Unna



02303 2827-0



info@ukbs.de



www.ukbs.de



ukbs\_unna

# Kulturprogramm 2025- Feste, Feiern, Führungen



Marion Freitag, Leiterin Kultur und Tourismus, stellt das Programm vor.

Die Stabsstelle Kultur und Tourismus des Kreises Unna hat zu Beginn des Jahres 2025 ihr Programm vorgestellt: Neue Ausstellungen in den Museen des Kreises mit neuen Formaten im Rahmenprogramm, ein umfangreiches Musikangebot und viele kleine Highlights über das Jahr verteilt.

„Wir wollen das Museum als Dritten Ort etablieren“, so Marion Freitag, Leiterin der Stabsstelle Kultur und Tourismus und meint damit einen Ort für alle Menschen, ihre Freizeit zu verbringen, sich zu begegnen und vielleicht auch gesellschaftliche und soziale Fragen zu diskutieren. Gelingen soll das vor allem auch mit neuen Formaten im Begleitprogramm: Yoga-Kurse in historischer Kulisse von Haus Opherdicke oder Geburtstage im Museum. Auch ein Weihnachtsmarkt im Ambiente des Wasserschlosses soll es geben.

## Neue Ausstellungen in den Museen

Gleich vier neue Ausstellungen sind für 2025 angekündigt worden. Zwei davon im Museum Haus Opherdicke in Holzwickede:

„Glottz nicht so romantisch!“ – Josef Wedewer und die Neue Sachlichkeit vom 30. März bis 31. August 2025

„Schwarz auf Weiß“ – Neusachlicher Blick in Fotografie und Grafik vom 21. September 2025 bis 8. Februar 2026

Zwei weitere ziehen in die Räume des Museums Schloss Cappenberg in Selm:

„Die Weite und das Detail“ – Simone Lucas & Sven Kroner vom 4. Mai bis 26. Oktober 2025

„Konrad Klapheck“ – Klassiker der Nachkriegs-Avantgarde vom 16. November 2025 bis 26. April 2026

Dazu ist auch wieder ein umfangreiches Rahmenprogramm geplant: Es gibt Führungen durch die Kuratorinnen und Kuratoren, Dialoge, Spaziergänge aber auch Musik. Neue Formate sind Yoga im Museum, thematische Kindergeburtstage, After Work Ateliers sowie Führungen auf Englisch oder Italienisch, wenn gewünscht.

## Musikalische Highlights

Im April geht es wieder mit der Vespermusik los, die seit langem fester Bestandteil des Musikprogramms im Kreis Unna ist. Den Auftakt machen Flautando Köln & Heikko Deutschmann im Theater des Schlosses. Natürlich spielt auch die Neue Philharmonie Westfalen ihre Sinfoniekonzerte in der Konzertaula Kamen. Sehr beliebt sind auch immer die Crossover-Konzerte. So spielt das Orchester in der Reihe NPW Goes Pop „Back to the 80s“ am 11. Mai in der Stadthalle in Unna.

Mittlerweile kein Geheimtipp mehr ist die Sommerbühne. Die bekannte Open-Air-Veranstaltung im Innenhof vom Museum Haus Opherdicke findet in diesem Jahr vom 14. bis 17. August statt. Mit dabei sind unter anderem: LOTTE, die Honigkuchenpferde, Spark & Wildes Holz.

## Leseratten aufgepasst

Bücherfans können sich auch auf die Veranstaltungen der Kreis-Partner freuen wie dem Literatursommerhellweg oder dem Literaturprojekt „Westfälische Friedensgespräche“.

Alle Termine werden im Veranstaltungskalender des Kreises Unna unter [www.kreis-unna.de](http://www.kreis-unna.de) zu finden sein. Dort wird auch rechtzeitig über die Veranstaltungen informiert.



# Kulturförderung im Ausschuss beschlossen

## Zuschüsse fließen an neun Projekte



Das kulturelle Engagement im Kreis trotz knapper Mittel zu unterstützen, bleibt erklärtes Ziel von Kreisverwaltung und Politik. Deshalb stellte der Ausschuss für Kultur und Tourismus am 24. Februar wieder Mittel aus der Kulturförderung bereit – diesmal fließt Geld unter anderem nach Schwerte und Lünen.

In Schwerte initiiert der Förderverein für das Bürgerhaus Villigst e.V. erneut gemeinsam mit Amnesty International, dem AK Asyl, Stefan Bauer/Thomas Haibach (Fast Water Music) und dem Else-Bach Quartett ein Projekt im Rahmen des seit 2018 im LWL laufenden Projektes „Finde dein Licht“ rund um den 2. Februar, den Tag Mariä Lichtmess. Ziel des LWL-Projektes ist es, an besonderen sakralen Orten in Westfalen-Lippe Veranstaltungen zum Thema „Licht“ durchzuführen wie Konzerte, Lichtprozessionen, Vorträge oder Ausstellungen. Der vom Kreis Unna gewährte Zuschuss in Höhe von 1.500 Euro trägt zur Durchführung des Projektes bei.

Das Ruhrstadt Orchester Schwerte beantragt für das Konzertprojekt 2025 eine Förderung aus Mitteln der allgemeinen Kulturförderung. Das im Rahmen der RStO-Akademie geplante Konzert unter dem Titel „Young Artists-Festival“ bietet herausragendem Musikernachwuchs eine Bühne als Solisten oder Orchesterpraktikanten. Das Festival-Programm sieht Werke von Mozart, Händel, Stamitz, Boccherini und Schnittke vor. Der vom Kreis gewährte Zuschuss in Höhe von 1.350 Euro trägt zur Durchführung des Projektes bei.

Der Förderverein des Theater Lünen e.V. plant im Juni 2025 das Festival „Junges Theater Lünen“, das seit vielen Jahren fester Bestandteil der Kulturszene des Kreises Unna ist. Das Festival bietet über 300 jungen Theaterschaffenden aus der gesamten Region die Möglichkeit, ihre kreativen Talente, ihr Können und konkret ihre oft über ein ganzes Schuljahr hinweg entwickelten Theaterproduktionen, aber auch Poetry Slams und viele weitere Formate auf der großen Bühne des Heinz-Hilpert-Theaters zu zeigen. Die jungen Menschen bringen mit ihren Theaterproduktionen ihre Familien, Freunde, ganze Schulverbände in das Lünener Theater. Der Zuschuss in Höhe von 1.500 Euro trägt somit dazu bei, die Finanzierungslücke zu reduzieren und die Durchführung des Projektes zu unterstützen.

Weitere Zuschüsse durch den Kreis Unna gehen an folgende Projekte:

Die Gesellschaft der Musikfreunde e.V. Werne erhält einen Zuschuss für die Durchführung seines Kammerkonzertes mit dem Trio Lirico am 20.03.25 in Höhe von 792 Euro.

Die Ruhrakademie Schwerte erhält für ihr Projekt „Connect – Das Kurzfilmfestival und Netzwerkvent“ einen Zuschuss in Höhe von 870 Euro.

Das Lilith Saxophon Quartett erhält für die Durchführung seines Konzertes „Zeitensprünge“ einen Zuschuss in Höhe von 330 Euro.

Der Motettenkreis Werne e.V. erhält einen Zuschuss für die Aufführung seines Mozartrequiems in Höhe von 930 Euro.

Das Unna Marketing erhält für die Veröffentlichung einer Publikation zum verschwundenen Rittersitz Haus Massen eine Förderung von 1.050 Euro.

Der MGV „Liedertafel“ Schwerterheide 1887 erhält für die Durchführung seines Sommerkonzertes einen Zuschuss in Höhe von 690 Euro. Für das Jahr 2025 wurde ein Betrag in Höhe von 12.800 Euro für Zwecke der Kulturförderung in den Haushalt eingestellt. Nach Förderung der bisher beantragten Projekte mit einem Finanzvolumen von 9.012 Euro stehen noch 3.788 Euro zur Verfügung.

## Sudoku Leicht

1	7	9				6		
			7			4		9
5		6			9			
	1			9	8	7		
9	6			7	4		5	
				3		1		
	9		4		1	5		7
4	2		6		3			
	5			8	7			3

## Sudoku Mittel

			5			6	4	
9				1	4			
4				2				3
			7			4		
	9							1
	2					5		
					1			
		6			5		3	7
1		8	3					6

**Rechtsanwalt**  
**Udo Speer**

in Zusammenarbeit mit  
Notar Michael Helbig  
Amtssitz in Unna



**Udo Speer ist Fachanwalt für Arbeits-, Miet- und Wohnungseigentumsrecht Familien-, Erb-, Verkehrs- und Vertragsrecht sind weitere Schwerpunkte seiner Arbeit**

Vinckestr. 48  
59439 Holzwickede  
Tel. 02301-9467603  
Fax 02301-9467604  
ra.udo.speer@t-online.de

**Ostern steht vor der Tür!**

Aktuell finden Sie in unserem großen Frischesortiment:

**Gefüllte Rollbraten, Lamnbraten, Fisch & hausgemachte Salate**

Wir empfehlen Ihnen:

**Jetzt noch Ihren Osterbraten vorbestellen!**



über 100 Jahre!

**Fleischerei DEMARCZYK**

Spitzenqualität zu fairen Preisen!  
Germaniastraße 35  
59174 Kamen-Methler  
Tel. 0 23 07 / 3 04 74  
www.fleischerei-demarczyk.de

## Sudoku Schwer

	1				7		2	
								6
4	9	7		2				8
					4	2	6	
6	4	2	3	1	5			
3		9					5	
	5	3		9				
	2			5		8		
	6	8	4					

## Sudoku Schwer

		7						4
			6					
			4			7		
	8			9	2			
	5	9		4				1
				8		3	7	
		4				8		
2			3					5
	3			5	1			





Semerteichstraße 24a  
 44141 Dortmund  
 +49 162 9202565  
 info@immomas.de  
 www.immomas.de

## AUSLANDSIMMOBILIE MONTENEGRO

Montenegro und seine zahlreichen Möglichkeiten sind Ihnen bekannt?

Sie wünschen sich Lebensqualität ähnlich wie zum Beispiel in Dubai, jedoch mit europäischer Kultur und das nur zwei Flugstunden entfernt ... Unmöglich?

Wir demonstrieren Ihnen gerne, dass dies möglich ist!

MJ MNE INVEST hat sich auf die Vermittlung von Grundstücken und Immobilien an deutsche Staatsbürger spezialisiert.

Sie sind ein Liebhaber der Berge?  
 Sie bevorzugen Küstenregionen?  
 Sie wünschen sich einen kostengünstigen Lebensunterhalt bei gleichzeitigem Angebot vieler Leistungen?

All dies bietet Ihnen das schöne Land Montenegro. Mit seinen ca. 600.000 Einwohnern ist das Land nicht viel größer als einige deutsche Städte, doch die Möglichkeiten sind um einiges größer.

Durch unsere Inlandskontakte haben wir für Sie eine breite Angebotspalette ausgearbeitet. Somit können wir Ihnen städtischen Grundstücken zu einem Beispiel- Preis von 55

Euro pro Quadratmeter bis zu Grundstücken in exklusiver Lage für bis zu 3000 Euro pro Quadratmeter vorstellen. Dies verdeutlicht die Vielfalt des Landes.

Der Erwerb einer Immobilie oder eines Grundstücks in Montenegro berechtigt Sie zu einem direkten Aufenthaltstitel. Auch der geringe Spitzensteuersatz von 15 % ist ein Standortvorteil, der zunehmend Investoren anlockt.

Die Adria bietet Ihnen ganzjährig glasklares Wasser. Erleben Sie Ihren Urlaub auf einem Schiff auf der Adria ab dem Startpunkt Porto Montenegro. Wenn Sie das Wasser einmal verlassen möchten, erreichen Sie in wenigen Minuten eine beeindruckende Bergkulisse, hierzu bietet sich der Lovcen als gute Möglichkeit.

Überzeugen Sie sich selbst und kommen Sie mit uns ins Abenteuerland!



**Mandy Semmelmann**

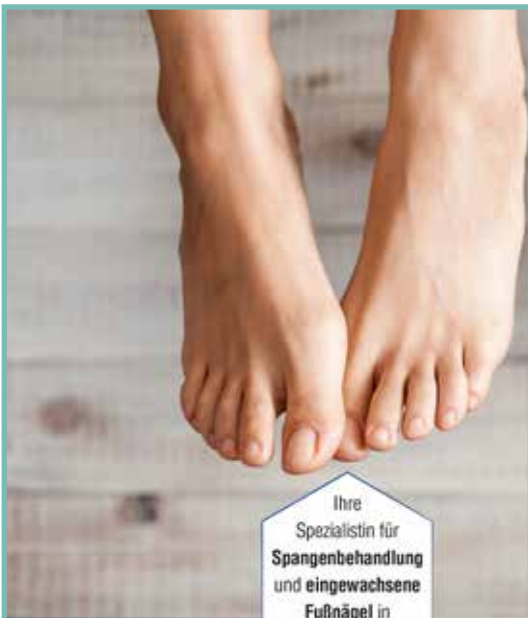
zertifizierte Immobilienmaklerin (ILS)  
 zertifizierte Sachverständige für bebaute-  
 und unbebaute Grundstücke (DESAG)

## Motties Weisheit des Monats



„Wenn Dummheit auf Ignoranz trifft, ist fast alles verloren!“

Eure Mottie



Ihre  
Spezialistin für  
Spangenbehandlung  
und eingewachsene  
Fußnägel in  
Unna!



**Podologische Praxis  
Beate Suttrop**

staatl. geprüfte med. Fußpflege - alle Kassen & Privat

Holbeinstraße 10a · 59423 Unna  
Ärztehaus am Ev. Krankenhaus

Tel. 0 23 03 / 98 63 99  
www.podologie-unna.de

# Horoskop März



WASSERMANN ( 21.-01. - 19.02.)

Manchmal ist es besser die Zügel aus der Hand zu geben, um sich auf die wirklich wichtigen Dinge zu fokussieren.



Fische (20.02.-20.03.)

Sie können begeistern und andere Menschen mitreißen. Nutzen Sie das, um eine Bewegung ins Rollen zu bringen.



Widder (21.03.-20.04.)

Seien Sie aufmerksam und nehmen Sie die Probleme anderer ernst, damit diese nicht zu Ihren werden.



Stier (21.04.-20.05.)

Halten Sie die Spannung stets hoch und warten Sie auf den richtigen Augenblick, um endlich zuzuschlagen.



Zwillinge (21.05.-21.06.)

Denken Sie an die Familie und überlegen Sie sich eine nette Überraschung, um die Bande enger zu knüpfen.



Krebs (22.06.-22.07.)

Die anderen scheinen es nicht zu tun, also ist es an Ihnen Verantwortung zu übernehmen und eine Entscheidung zu treffen.



Löwe (23.07.-23.08.)

Geben Sie nach und machen Sie einen ersten Schritt auf einander zu. Zeigen Sie eine Geste der Versöhnung.



Jungfrau (24.08.-23.09.)

Auch wenn es schwer fällt, ist es an der Zeit sich von Aufgaben zu trennen und die Verantwortung abzugeben.



Waage (24.09.-23.10.)

Geben Sie die Hoffnung nicht auf und bleiben Sie am Ball. Wenn Sie es durch das Tal schaffen wird alles funktionieren.



Skorpion (24.10.-22.11.)

Treten Sie endlich aus dem Schatten und zeigen Sie, was Sie können. Sie werden stark unterschätzt.



Schütze (23.11.-21.12.)

Ordnung und Gewissenhaftigkeit sind jetzt besonders wichtig! Achten Sie darauf, nicht den Überblick zu verlieren.



Steinbock (22.12.-20.01.)

Konzentrieren Sie sich nur auf das wirklich Wichtige – machen Sie klar, dass Sie nicht je-dem zur Verfügung stehen.



# Gesundheitsamt warnt vor Lachgas- Die unterschätzte Gefahr



Deutschlandweit ist Lachgas als Partydroge vor allem unter Jugendlichen im Trend. Auch im Kreis Unna wird das Gas an Kiosken und Automaten verkauft. Das Gesundheitsamt warnt vor der Einnahme: Jugendliche sollten die Gefahr nicht unterschätzen. Landrat Löhr setzt sich indes mit den Bürgermeisterinnen und Bürgermeistern aus dem Kreis für einheitliche Regeln ein. Vor allem eine Zahl des Bundeskriminalamtes (BK) lässt aufhorchen. 2023 sind elf Todesfälle im Zusammenhang mit Lachgas polizeilich erfasst: „Tendenz steigend“. Aufgrund fehlender gesetzlicher Beschränkungen ist das Lachgas frei verkäuflich. In Dortmund ist der Verkauf an Minderjährige jetzt mittels Ordnungsbehördlicher Verordnung verboten worden.

Landrat Mario Löhr setzt gemeinsam mit den Bürgermeisterinnen und Bürgermeistern auf einheitliche Regelungen. Darauf haben sie sich bei der Bürgermeisterkonferenz am 26. Februar verständigt. Sie sehen den Bund in der Pflicht: „Ein Flickenteppich an einzelnen Regelungen ist nicht sinnvoll, zumal die Kommunen auch nur die Abgabe über Automaten und Kioske regulieren können – der Verkauf im Internet geht aber weiter. Deshalb ist der Bund in der Pflicht.“

## Gesundheitsamt warnt

Das Lachgas wird inhaliert. Und das ist schon die erste Gefahrenquelle: Wenn das komprimierte Gas direkt aus der Kartusche kommt und sich ausdehnt, sinkt seine Temperatur auf bis zu -55 Grad Celsius. Wird es direkt eingeatmet, kann es zu schweren Erfrierungen und Lungenschäden führen. Üblicher-

weise wird das Gas daher zunächst in einen Luftballon umgefüllt und dann inhaliert.

„Nach der Inhalation gelangt das Gas über die Lunge durch den Blutkreislauf zum Gehirn“, so Carina Ewens, Leiterin des Gesundheitsamtes. „Schmerzempfinden wird reduziert und Endorphine freigesetzt. Das hat eine Sedierung und kurzfristige Euphorie zur Folge – eine Art Rauschzustand setzt ein.“ Nebenwirkungen sind: Schwindel, Übelkeit bis hin zum Erbrechen und Bewusstlosigkeit, denn bei der Inhalation verdrängt das Gas den Sauerstoff aus der Lunge.

## Langfristige Folgen bestätigt

Eine französische Studie aus dem Jahr 2024 beschäftigte sich mit langfristigen Folgen von regelmäßigem Lachgas-Konsum: Schwerwiegende gesundheitliche Schäden wie Lähmungen, Inkontinenz, Sensibilitätsstörungen, Rückenmarksschädigungen sowie Anämien und Herz-Kreislauf-Erkrankungen, auch bei Jugendlichen und jungen Erwachsenen sind möglich.

Die Empfehlung des Gesundheitsamtes daher: Eltern sollten ihre Kinder zu dem Thema und gerade zu den Langzeitschädigungen informieren und sich ggf. Rat und Hilfe bei entsprechenden Stellen einholen.

Ansprechpartner sind der Sozialpsychiatrische Dienst (SpDi), zu dem auch der Jugendpsychiatrische Dienst (JpDi) gehört. Informationen und Kontakt unter [www.kreis-unna.de](http://www.kreis-unna.de) (Suchwort JpDi oder Jugendpsychiatrischer Dienst).

Rezept des Monats:

# Pasta mit selbstgemachtem Bärlauchpesto

## Zutaten für zwei Gläser Pesto:

200g frischen Bärlauch  
50g Pinienkerne  
80g Parmesan  
100ml Olivenöl  
Pfeffer  
Salz

2 Marmeladengläser

## Zutaten für die Pasta:

Lieblingspasta  
Parmesan  
Pinienkerne

## Zubereitung Pesto:

Bärlauchblätter gründlich waschen und trockentupfen. Die Blätter fein hacken und in eine Schale geben. Pinienkerne in einer Pfanne ohne Öl leicht anrösten und die Hälfte zusammen mit dem Parmesan im und Olivenöl im Mixer fein pürieren. Die ganzen Pinienkerne und den gehackten Bärlauch mit der Ölmischung verrühren. Mit Pfeffer und Salz abschmecken. Marmeladengläser mit kochendem Wasser ausspülen um sie zu sterilisieren und fertiges Pesto hineinfüllen. Eine feine Schicht Öl sollte über dem Pesto stehen. Kühl gelagert ist das Bärlauchpesto bis zu 6 Wochen haltbar.

Pasta nach Packungsanweisung garen und mit Pesto vermischen. Garnieren mit Pinienkernen und Hobeln vom Parmesan.





# Edeka Pape

WIR SUCHEN  
MITARBEITER  
/INNEN  
02303/983183

## Zu Ostern nur das Beste für Sie bei Ihrem Edeka Pape!



Foto: Torsten Delius

**Supergeile Preise...  
bei Edeka Pape!**

Entdecken Sie unsere  
Angebote der Woche  
ganz einfach online:  
QR-Code mit Smartphone scannen!





Ab sofort wieder bei uns  
im Senfladen:  
Unser beliebter Oster-  
senf!!



*Britta und Frank Brockbals*

Die Osterkiste, sowie viele andere,  
tolle Präsente zu den Feiertagen fin-  
den Sie in unserem reichhaltigen Sor-  
timent,  
sowie eine große Auswahl an köstli-  
chen Senfsorten.

Wir freuen uns auf Ihren Besuch!



## Entlastung der Kom- munen von Altschulden rückt in greifbare Nähe Auch Städte und Gemein- den im Kreis Unna profi- tieren

Ministerin Ina Scharrenbach MdL teilt mit, dass die von der NRW-Landesregierung geplante Entlastung bei den Altschulden in greifbarere Nähe rückt. Ein entsprechender Gesetzentwurf für eine anteilige Entschuldung wurde nun auf den Weg gebracht. Dieser soll Städte und Gemeinden, die unter teils Jahrzehnte alten Schulden ächzen, entlasten und ihnen neue finanzielle Handlungsspielräume ermöglichen. Die Landesregierung will dafür in den kommenden Jahren 250 Millionen Euro zur Verfügung stellen.

„Das ist eine sehr gute Nachricht“, zeigt sich CDU-Kreisvorsitzender Marco Morten Pufke erfreut. „Auch Kommunen im Kreis Unna werden von diesem Vorhaben profitieren. Unsere Kommunalministerin Ina Scharrenbach hat sich immer dafür eingesetzt, dass Städte und Gemeinden von der drückenden Schuldenlast befreit werden. Es zeigt sich erneut, dass sich die kommunale Familie auf Ministerin Scharrenbach und die NRW-Landesregierung verlassen kann.“

Pufke bedauert, dass der Bund sich an einer Altschuldenlösung bislang nicht beteiligt. „Der Bund hat den Kommunen immer neue Aufgaben übertragen, aber zumeist nicht für eine ausreichende Finanzierung gesorgt und somit zur Verschuldung der Städte und Gemeinden beigetragen. Ich bin davon überzeugt, dass eine neue CDU-geführte Bundesregierung die Sorgen und Nöte der Kommunen wieder mehr in den Blick nimmt.“





Erfahren Sie hier mehr!



Katharina Nehlmeyer, Telefon: 01 51 14980816  
E-Mail: Katharina.nehlmeyer@yahoo.com

## RINGANA CAPS: Hochwertige Vitalstoffe für gezielte Bedürfnisse

RINGANA ist bekannt für seine Frische-Revolution im Bereich der Nahrungsergänzung und bietet eine Serie hochwertiger CAPS, die auf unterschiedliche Bedürfnisse abgestimmt sind. Die CAPS von RINGANA basieren auf natürlichen, hochwertigen Inhaltsstoffen und sind frei von künstlichen Zusatzstoffen. Besonders hervorzuheben sind dabei die CAPS Omega und die CAPS Beauty & Hair, die gezielt die Haut und die Haare unterstützen und die perfekte Ergänzung zu einem gesundheitsbewussten Lifestyle darstellen.

**CAPS Omega:** Unterstützung für das Herz und Gehirn  
Die CAPS Omega enthalten essentielle Omega-Fettsäuren, die aus pflanzlichen Quellen stammen und das Herz-Kreislauf-System sowie die Gehirnfunktion unterstützen. Sie bieten eine pflanzliche Alternative zu herkömmlichen Omega-3-Quellen und tragen dazu bei, die Gesundheit zu fördern und das Wohlbefinden zu steigern. Zudem enthalten sie u.a. Vitamin D, K2 und E, Lutein und Astaxanthin.

**CAPS Beauty & Hair:** Für strahlende Haut und kräftiges Haar

Mit einer speziellen Formel aus Antioxidantien, Vitaminen und Mineralstoffen sind die CAPS Beauty & Hair darauf ausgerichtet, die Haut von innen zu stärken und das Haar kräftiger und glänzender erscheinen zu lassen. Die sorgfältig abgestimmten Inhaltsstoffe helfen, die natürliche Schönheit zu bewahren und fördern ein gesundes Hautbild und kraftvolle Haare.

Zusätzlich zu diesen beiden spezifischen Produkten bietet RINGANA noch weitere CAPS an, die auf verschiedene Körperfunktionen ausgerichtet sind, unter anderem:

- **CAPS Moodoo:** Fördern Wohlbefinden und emotionale Balance, ideal für Zeiten von Stress und emotionaler Belastung.
- **CAPS Move:** Unterstützen die Gelenke und das Bindegewebe, ideal für Menschen, die ihren Bewegungsapparat stärken möchten.
- **CAPS Protect:** Sie bauen ein inneres Schutzschild vor Umwelteinflüssen auf. Die Haut wird geschützt vor Sonnenstrahlung, Blaulicht und sie geben freien Radikalen nicht die Chance oxidativen Stress zu erzeugen.
- **CAPS Fem:** Speziell für die Bedürfnisse der Frau, unterstützen das hormonelle Gleichgewicht und bieten eine ganzheitliche Pflege von innen heraus.
- **CAPS Immu:** Fördern die Abwehrkräfte und die natürliche Immunfunktion – perfekt, um das Immunsystem das ganze Jahr über zu unterstützen.

Mit diesen gezielten Nahrungsergänzungen deckt RINGANA eine breite Palette an Bedürfnissen ab und bietet jedem die Möglichkeit, die passenden Vitalstoffe für sein Wohlbefinden zu finden. Alle CAPS werden in regelmäßigen Abständen frisch produziert und sind damit frei von chemischen Zusatzstoffen und Konservierungsmitteln – für eine natürliche und hochwertige Versorgung des Körpers.

Interessiert daran, wie die RINGANA CAPS Ihre Gesundheit und Ihr Wohlbefinden unterstützen können? Kontaktieren Sie uns jetzt und lassen Sie sich umfassend zu den Produkten beraten!



OPEL

# OPEL CORSA & MOKKA ELECTRIC

## BEI JONAS JETZT AKTIONEN SICHERN /

VIELE VARIANTEN  
**SOFORT**  
VERFÜGBAR



Beispielfoto der Baureihe. Ausstattungsmerkmale ggf. nicht Bestandteil des Angebots.

z.B. **MOKKA-G** Ultimate, 100 kW (136 PS), Weiss, Dach schwarz, Automatik, Alcantara, Klimaautomat, Smartphone Anb., el. Fensterheber, Sitzhgz., Navi, **Rückfahrkamera**, 18" BiColor LMF, beheizbares Multif.-Lederlenkrad, Abstandstempomat, Spurhalteassistent, LED-Tagfahrlicht, LED-Hauptscheinw., KeylessGo, Parkpilot v&h, Wärmepumpe, u.v.m. als Tageszul.

**100% ELEKTRISCH** MTL. NUR<sup>2</sup> **199€**

Kaufpreis 29.990 €, Laufzeit 36 Monate, Laufleistung p.a. 4.000 km, Anzahlung 5.990 €, Gesamtkreditbetrag 24.000 €, Schlussrate 17.650,95 €, Effektiver Jahreszins 0,99%, Sollzins p.a. 0,99%, Gesamtbetrag 13.154 €.

Energieverbrauch (kombiniert): 16,2 kWh/100km

CO<sub>2</sub>-Emissionen (kombiniert): 0 g/km, CO<sub>2</sub>-Klasse: A

<sup>1</sup> Ein Leasingbeispiel der Stellantis Bank S.A. Niederlassung Deutschland, Mainzer Str. 190, 65428 Rüsselsheim am Main, für die wir als ungebundener Vertreter tätig sind.

z.B. **CORSA** Yes, 74 kW (100 PS), Rot Metallic, Sitzhgz., Lenkradheizung, Parkpilot, DAB+, 16" LMF schwarz, LED-Hauptscheinw., Smartphone Anb., Tempomat, Klimaanlage, Multif.-Lederlenkrad, el. Fensterheber, Spurhalteass., LED-Tagfahrlicht, Verkehrszeichenerkennung, Fernlichtassistent, 7"-Touchscreen, ZV/Funk, u.v.m. als Tageszul.

**OHNE ANZAHLUNG** MTL. NUR<sup>1</sup> **169€**

Kaufpreis/Gesamtkreditbetrag 19.859,89 €, **Leasingsonderzahlung 0 €**, Laufzeit: 60 Monate, Laufleistung p.a. 5.000 km, Mehrkilometer 25.000-31.251 km 6,06 Cent, darüber 8,48 Cent; Minderkilometer 18.750-25.000 km 3,63 Ct, darunter 2,18 Ct, Sollzins geb. p.a. 1,22%, Effektiver Jahreszins 1,23%, Gesamtbetrag 20.790,10 €.

Energieverbrauch (kombiniert): 5,2 l/100 km

CO<sub>2</sub>-Emissionen (kombiniert): 117 g/km, CO<sub>2</sub>-Klasse: D

<sup>2</sup> Ein Finanzierungsbeispiel der Stellantis Bank S.A. Niederlassung Deutschland, Mainzer Str. 190, 65428 Rüsselsheim am Main, für die wir als ungebundener Vertreter tätig sind zzgl. 890 € Überführungskosten.

z.B. **CORSA** Edition **AUTOMATIK**, 74 kW (101 PS), Arktis weiss metallic, Smartphone Anb., LED-Hauptscheinwerfer, Sitzhgz., **Rückfahrkamera**, Parkpilot v&h, Nebelscheinwerfer, Tempomat, Multif.-Lederlenkrad beheizbar, el. Fensterheber, ZV/Funk, Spurhalteassistent, Fernlichtassistent, Verkehrszeichenerkennung, Klimaanlage, u.v.m. als Tageszul.

**OHNE ANZAHLUNG** MTL. NUR<sup>1</sup> **179€**

Kaufpreis/Gesamtkreditbetrag 21.816,65 €, **Leasingsonderzahlung 0 €**, Laufzeit 24 Monate, Laufleistung p.a. 5.000 km, Mehrkilometer 10.000-12.501 km 6,28 Ct, darüber 8,79 Ct; Minderkilometer 7.500-10.000 km 3,76 Ct, darunter 2,26 Ct, Sollzins geb. p.a. -7,00%, Effektiver Jahreszins -6,78%, Gesamtbetrag 19.257,54 €.

Energieverbrauch (kombiniert): 5,4 l/100 km

CO<sub>2</sub>-Emissionen (kombiniert): 120 g/km, CO<sub>2</sub>-Klasse: D

<sup>2</sup> Ein Finanzierungsbeispiel der Stellantis Bank S.A. Niederlassung Deutschland, Mainzer Str. 190, 65428 Rüsselsheim am Main, für die wir als ungebundener Vertreter tätig sind zzgl. 890 € Überführungskosten.

# JONAS

Unna · Werl · Menden

Unna · Massener Hellweg 44 - 46 · Telefon 0 23 03 / 55 9-0

Unna-**Inclupark B1** · Max-Planck-Str. 15-19 · Tel. 0 23 03 / 30 10 08-0

Werl · Hammer Straße 92 · Telefon 0 29 22 / 50 18-0

Wilhelm Jonas GmbH & Co. KG

[www.opel-jonas.de](http://www.opel-jonas.de)

Jetzt Fan werden!

