

RUNDBLICK

l i f e s t y l e



Rhein-Ruhr





Harhoff



Kamener Str. 37 · 59425 Unna-Königsborn

Tel. 023 03 - 77 1490 · Fax 023 03 - 77 1491 · Mail: info@edeka-harhoff.de

Geschäftszeiten: Montag - Samstag 7.00 bis 21.00 Uhr



**Lassen Sie sich überraschen
und freuen Sie sich auf frische
Vielfalt und tolle Angebote!**

DAS NEUE EINKAUFSERLEBNIS:

- neue Marktgestaltung
- neue Bedientheken Fleisch/ Wurst, Käse und Fisch
- neue Obst- und Gemüseabteilung
- umweltschonende Kühltechnik
- energiesparende LED- Beleuchtung

**Starten Sie gesund und fit in den
Frühling mit Ihrem Edeka Harhoff!**

EDITORIAL



IMPRESSUM

Verleger (V.i.s.d.P.)
Rundblick Kommunikation GmbH
Geschäftsführer:
Frank Kuhlmann
Akazienweg 2, 59423 Unna
Tel.: 0175 / 2232113

Redaktion dieser Ausgabe:
Frank Kuhlmann (fk)
Katharina Nehlmeyer
Sebastian Suttrop

Fotos, Grafik & Layout:
Faidon Trevizanos
Creative Director
Rundblick Kommunikation GmbH
rundblickunna.design@gmail.com

Druck
Druckerei Becker, 59821 Arnsberg
www.becker-druck.de

Mediadaten:
Erscheinungsweise: 4x im Jahr, quartalweise.
In Auslage zur kostenlosen Mitnahme an
frequentierte Orten.

Rechtliches
Die gezeigten Fotos, Anzeigen und redaktionellen Berichte dürfen nur mit vorheriger schriftlicher Genehmigung abgedruckt oder vervielfältigt werden.

Fotoquelle:
Titelbild: @freepik.com
Bild Seite 2: @freepik.com
Bild Seite 18: @nagaets / freepik.com
Bild Seite 30: golubovystock / freepik.com

*Liebe Leserinnen,
Liebe Leser,*

Der Frühling ist endlich da und mit ihm erwacht nicht nur die Natur zu neuem Leben, sondern auch unsere Lust auf Veränderung und Erneuerung. In dieser Ausgabe unseres Lifestylemagazins möchten wir Ihnen u.a. neue Reiseziele, Kunst und natürlich - wie gewohnt - aktuelle Informationen zu Gesundheit, Beauty, Fitness sowie Finanzen und Recht vorstellen.

Nutzen Sie die frische Energie dieser Jahreszeit, um alte Gewohnheiten abzulegen und Platz für Neues zu schaffen. Ob es darum geht, sich gesünder zu ernähren, mehr Zeit für sich selbst zu nehmen oder einfach mal wieder etwas Verrücktes zu wagen – der Frühling ist die perfekte Zeit, um sich selbst neu zu entdecken.

In diesem Sinne wünschen wir Ihnen viel Spaß beim Lesen, Entdecken und Ausprobieren. Lassen Sie sich von der Leichtigkeit des Frühlings inspirieren und genießen Sie jeden Moment in vollen Zügen.

**Ihr Team vom Rundblick
Rhein-Ruhr**

IN HA LT



GESUNDHEIT

- 06. Dr.med. Ardeshir Ghiassi
Arthrose- Trotz Schmerzen in Bewegung bleiben
- 08. Dr.Ulrich Nehlmeyer - Interview
Wenn Parodontitis gefährlich wird
- 10. Medico Fitness - Abwechslung erleben
- 12. Beauty lounge in Unna - Die Wohlfühloase!
- 16. Ringana Naturkosmetik
Nachhaltig. Umweltbewusst. Wirksam.
- 18. Dr.med.dent. Lutz Gerland - Zahnarztpraxis in Unna



LIFESTYLE

- 20. Der Gardasee - Ein Paradies in Norditalien
- 22. Hubertus Reygers - Mamarazza
- 24. Radhaus Gerhardy
- 26. Die Walentowski Galerien - Mike Kraus
- 28. Herr Döllermann - Interview - Oasen aus Glas
- 32. Sylt - Die Perle der Nordsee
- 34. Manga - Sammeln aus Leidenschaft



RECHT & FINANZEN

- 36. W.-D. Vogt - Pflichtteil ansprüche enterbter Kinder
- 37. Rene Zeps - Besteuerung von Renten verfassungsgemäß oder nicht? Auch das BVerfG lässt viele Fragen offen
- 39. Immomas - Verkauf & Vermietung von Wohngebäuden
- 41. Udo Speer - Die telefonische Krankschreibung?
- 42. Oliver Böhmer - Man muss auch immer mit dem Guten rechnen!



Arthrose

Trotz Schmerzen in Bewegung bleiben

Sind die Gelenke weniger beweglich und schmerzen bei Bewegungen, könnte Arthrose die Ursache sein. Dieser sogenannte Gelenkverschleiß ist die häufigste Gelenkerkrankung bei Erwachsenen. Er ist nicht heilbar, allerdings kann man mit einer geeigneten Therapie den Abbau der schützenden Knorpelschicht über den Knochen häufig zumindest verlangsamen.

Typisch für das frühe Stadium der Arthrose sind sogenannte Anlaufschmerzen. Diese treten beispielsweise auf, wenn man aus dem Bett oder von der Couch aufsteht. Schreitet der Abbau des Gelenkknorpels weiter voran, kann das Treppensteigen Probleme bereiten, später kann es sogar zu Schmerzen während längerer Ruhephasen kommen. Das Ziel einer Arthrosetherapie ist vor allem, den weiteren Knorpelabbau zu verringern, die Beweglichkeit beizubehalten und Schmerzen zu lindern. Dafür kommen beispielsweise Medikamente wie Nichtsteroidale Antirheumatika (NSAR) zum Einsatz, die gleichzeitig auch die begleitende Entzündung zu verringern helfen. Das Wichtigste in der Therapie der Arthrose ist allerdings das Mitwirken des Betroffenen selbst. Er kann den weiteren Verlauf der Erkrankung nämlich

über seine Lebensweise mit beeinflussen. Arthrosepatienten, die an Übergewicht leiden, sollten über Ernährung und Bewegung versuchen, die überflüssigen Kilos abzubauen. Dadurch werden die Gelenke entlastet. Regelmäßige Bewegung hat darüber hinaus aber auch noch weitere Effekte. So werden beispielsweise die den Gelenken Halt gebenden Muskeln, Bänder und Sehnen gestärkt, und außerdem der noch vorhandene Knorpel mit Nährstoffen versorgt. Das verlangsamt den Abbau. Auch wenn es schmerzhaft ist, sich mit Arthrose zu bewegen, sollten es Betroffene unbedingt tun. Allerdings darf das betroffene Gelenk dabei nicht zu stark belastet werden. Herauszufinden, welches Maß das Richtige ist, ist nicht so einfach. Dabei hilft beispielsweise die Anleitung eines Physiotherapeuten.

Wer unter Arthrose leidet, sollte sich wöchentlich mindestens zwei bis drei Stunden ausgiebig bewegen. Besonders geeignet sind Sportarten, die die Gelenke wenig belasten, bei denen die Bewegungen gleichmäßig ausgeführt und Erschütterungen möglichst vermieden werden. Beispiele hierfür sind Nordic Walking, Aquafitness oder Radfahren mit einem vollgefedertem Fahrrad. Auch spezielle Gymnastikübungen, die

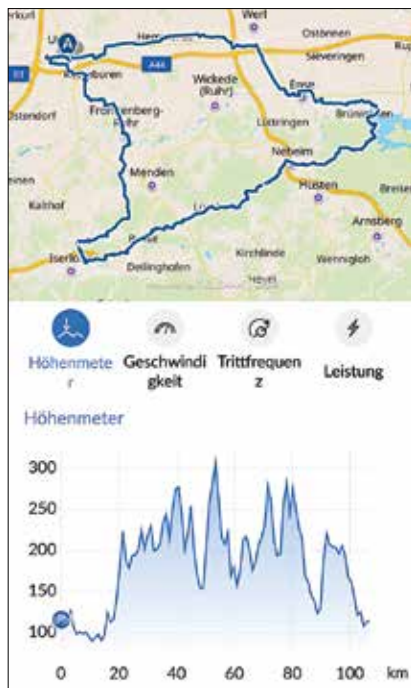
man bei jedem Wetter in den eigenen vier Wänden durchführen kann, können helfen. Sie kräftigen die Muskulatur und steigern die Mobilität. Welche Übungen infrage kommen, sollten Patienten mit ihrem Arzt oder einem Physiotherapeuten besprechen.

TIPP VON DR. GHIASSI, FACHARZT FÜR ORTHOPÄDIE UND UNFALLCHIRURGIE IN DORTMUND:

„Fahren sie bei Knie- und Hüftarthrose Fahrrad. Radfahren ist ohnehin gut für die Gesundheit. Aber was ist besser: Elektrofahrrad oder ein normales Fahrrad? Die meisten Menschen denken immer noch, dass das altmodische Stahlross gesünder ist, aber nichts könnte weiter von der Wahrheit entfernt sein. Wissenschaftliche Untersuchungen haben gezeigt, dass ein Elektrofahrrad gesünder ist als ein normales Fahrrad!

An der Studie, die von der Europäischen Kommission finanziert wurde, nahmen insgesamt 10.000 Radfahrer aus 7 europäischen Großstädten teil. Die Gruppe wurde unterteilt in Menschen, die Elektrofahrräder benutzen und Menschen, die noch auf die altmodische Art ohne Trittunterstützung radeln. Um herauszufinden, was gesünder ist, untersuchten

Fotos: Stastique / Andrey Popov – stockadobe.com / Dr. Ghiassi



14.04.2023	
14.04.23, 08:37 - 16:17	
Entfernung	Dauer
106,84 km	5h 35min
Kalorien	1.960 kcal
Durchschn.-Geschw.	19,1 km/h
Höchstgeschw.	58,9 km/h
Anstieg	1.544 m
Abstieg	1.529 m
Durchschn. Nutzerleistung	132 W
Durchschn. Trittfrequenz	56 U/min

„Fahren sie bei Knie- und Hüftarthrose Fahrrad. Am besten mit einem E-Bike.“ *Dr. med. Ardeshir Ghiassi*



Durchschnitt mehr Energie!
Beim Radfahren wird die immer gleiche Bewegung wiederholt. Die kreisförmige, regelmäßige Beinbewegung sorgt dafür, dass die Gelenkknorpel besser durchblutet und vermehrt Gelenkflüssigkeit produziert wird. Die Gelenkflüssigkeit wirkt wie eine Art „Schmiere“ zwischen den Gelenkflächen, die durch die Arthrose abgenutzt sind.

Durch die vermehrte Produktion von Gelenkflüssigkeit reiben die Gelenkflächen nicht mehr so stark aufeinander, Bewegungen sind weniger schmerzhaft. Außerdem enthält die Gelenkflüssigkeit Nährstoffe, die den Knorpel versorgen. Die Nährstoffe sind wichtig, damit der Knorpel, der natürliche Gleitschutz im Gelenk, gekräftigt wird.

Zusätzlich profitiert jeder der regelmäßig mit dem E-Bike trainiert, dauerhaft und zwar nicht nur im Hinblick auf die Fitness, sondern auch auf andere Faktoren wie Blutdruck, Fettstoffwechsel und Psyche». Im Gesamtergebnis lieferte eine Studie einen wichtigen Hinweis zum Präventionspotenzial von E-Bikes. Ich habe vor ca. 1,5 Jahren meine Liebe für das Radeln mit dem E-Bike entdeckt. Strecken über 100 km an einem Tag sind seitdem keine Seltenheit mehr.“

die Forscher, wie viel Energie die verschiedenen Gruppen pro Woche auf dem Fahrrad verbrauchten. Dies wurde in Minuten der Metabolic Equivalent Task pro Woche, kurz MET min/wk, ausgedrückt. Es stellte sich heraus, dass diejenigen, die ein normales Fahrrad fahren, durchschnittlich 4085 METS verbrauchen, während eine Person, die ein E-Bike fährt, durchschnittlich 4464 METS verbraucht. Menschen, die Elektrofahrräder fahren, verbrauchen also im



CENTRUM VITAE
DORTMUND · BERLIN

Medizinisches Versorgungszentrum GmbH
Dr. Ghiassi & Kollegen



Fachgebiete: Orthopädie und Unfallchirurgie, Chirurgie, Schul- und Arbeitsunfälle, Radiologie* (*nur privatärztlich)

Brackeler Hellweg 121 · 44309 Dortmund
Tel. 0231 – 590756 · www.centrum-vitae.de


centrumvitae

centrumvitae

DR. ULRICH NEHLMAYER

Der Inhaber der
Zahnärztlichen
Tagesklinik in
Unna-Massen
Dr. Ulrich Nehlmeyer
blickt auf
jahrezehntelange
Erfahrung in der
Zahnbehandlung und
Zahn-Implantat-
Versorgung zurück.



 Zahnärztliche Tagesklinik
Dr. Nehlmeyer & Kollegen

Wenn Parodontitis gefährlich wird

INTERVIEW MIT ZAHNARZT DR. ULRICH NEHLMAYER

Blutendes Zahnfleisch nach dem Zähneputzen oder eine blutige Bissstelle an einem Apfel, wer von uns kennt das nicht. Welche gesundheitlichen Gefahren diese Anzeichen bedeuten können, darüber sprechen wir mit Herrn Dr. Ulrich Nehlmeyer.

Herr Dr. Nehlmeyer, was ist, wenn wir derartige Symptome bei uns feststellen?

Dr. Nehlmeyer: Wenn besagte Anzeichen vorliegen, handelt es sich oftmals um eine Parodontitis. Das bedeutet, dass sich Bakterien zwischen Zahn und Zahnfleisch ansammeln. Werden diese Beläge, auch Plaque genannt, nicht sorgfältig entfernt, bildet sich zunächst Zahnstein. Mit der Zeit kommt es zur Rötung, Anschwellen und Blutungsneigung des Zahnfleisches. Erfolgt dann keine zahnärztliche Behandlung, kann diese Entzündung zum Beispiel zum Knochenabbau im Kiefer führen.

Was passiert, wenn die Erkrankung nicht entdeckt und behandelt wird?

Dr. Nehlmeyer: Im schlimmsten Fall geht nicht nur das Zahnfleisch und der Kieferknochen zurück, was den Verlust von Zähnen bedeuten kann, sondern es dringen gefährliche Bakterien über die entzündete Zahnfleischtasche in den Körper. Gelangen diese über die Blutbahn direkt in den Blutkreislauf, können als Folge ein erhöhtes Risiko für Herzmuskelentzündungen, Herzinfarkt oder Schlaganfall genannt werden.

Was kann man gegen eine Parodontitis tun?


Dr. Nehlmeyer: Wichtig ist zur Prävention die regelmäßige Reinigung der Zähne und natürlich auch der Zahnzwischenräume. Neben einer hochwertigen Zahncreme gehört somit auch Zahnseide zur täglichen Mundhygiene. Zudem sollte in regelmäßigen Abständen eine professionelle Zahnreinigung / Prophylaxe beim Zahnarzt erfolgen,

um beispielsweise tiefer sitzenden Zahnstein nachhaltig zu entfernen und besagte Parodontitis frühzeitig zu vermeiden.

Wie kann man als Nichtfachmann erkennen, ob man von einer Parodontitis betroffen ist?

Dr. Nehlmeyer: Parodontalerkrankungen sind in der Regel zunächst schmerzlos. Dadurch bleiben sie lange unbemerkt. Die ersten Anzeichen äußern sich durch Zahnfleischbluten beim Putzen. Aber auch rotes, geschwollenes oder empfindliches Zahnfleisch, sowie bloßer Mundgeruch sind symptomatisch. Bei derartigen Anzeichen sollte man daher besser einen Zahnarzt aufsuchen, bevor es zu nachhaltigen Schädigungen kommt. Im Übrigen übernehmen die Krankenkassen die Kosten für die halbjährliche allgemeine Kontrolluntersuchung, die Zahnsteinentfernung einmal jährlich und die spezielle Untersuchung auf Parodontitis alle zwei Jahre. (tk/fk)



 Zahnärztliche Tagesklinik
Dr. Nehlmeyer & Kollegen

Kontakt:

Zahnärztliche Tagesklinik
Dr. Ulrich Nehlmeyer
Kleiststraße 63, 59427 Unna-Massen
Tel. 02303-53322 oder 986850
www.zahnarzt-nehlmeyer.de

Medico Fitness

- FITNESSTRAINING
- GESUNDHEITSTRAINING
- EMS-TRAINING
- REHASPORT
- PHYSIOTHERAPIE
- KURSE
- BGM-FIRMENFITNESS
- ONLINE CAMPUS



MEDICO
INDIVIDUELL
WIE DU!



Munir Quinna
Diplom Sportwissenschaftler,
Geschäftsführer



Unsere Philosophie

Durch gesundheitsorientiertes Training verbessern wir die Lebensqualität unserer Gäste und verhelfen Dir dadurch zu mehr Vitalität im Alltag. Dafür treten mein Team und ich an und bieten Dir dazu das wohl modernste und vielseitigste Sport- & Gesundheitsangebot der Region. Das Team vom MEDICO in Dortmund Wickede freut sich auf Dich!

MEDICO



Adresse:
Hildebrandstraße 7 | 44319
Dortmund
Tel.: 0231 21 77 500
beratung@medico-fit.de
Öffnungszeiten:
Mo-Fr.: 8:00-22:00 Uhr
Sa-So.: 9:00-16:00 Uhr

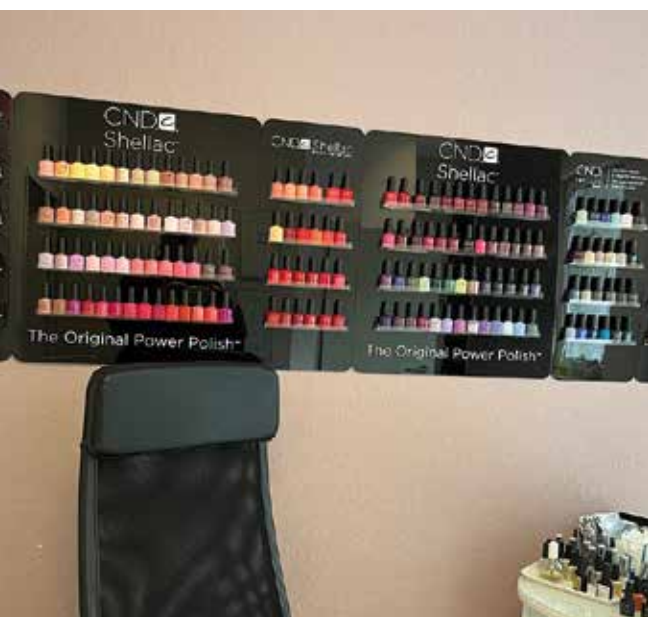
BEAUTY LOUNGE - die Wohlfühloase!



Mitten im Herzen von Unna, in der Flügelstr. 9, werden seit nunmehr 12 Jahren „Ruhe und Entspannung“ groß geschrieben. **Monique Siefer-Reinhard** und ihre Tochter **Michèle Siefer** - kümmern sich um das Wohlergehen der Menschen, die zu ihnen kommen und es sich gut gehen lassen wollen. Neben zahlreichen, hochwertigen Schönheitsprodukten - natürlich auch für Männer! - bieten die gelernten Kosmetikerinnen Monique Siefer-Reinhard & Michèle Siefer ebenfalls Wellnessbehandlungen sowie Fußpflege und Maniküre an. Denn ein gepflegtes Äußeres und Schönheit sind kein Zufall! Gönnen Sie sich und Ihrem Körper daher etwas Gutes, damit Ihre Seele Lust hat, darin zu wohnen! Erhalten Sie Ihre vitale Frische und fühlbare Schönheit wieder zurück - mit wohltuenden Momenten, attraktiven Angeboten und einem umfangreichen Behandlungsprogramm, denn ein rundum gepflegtes Äußeres stärkt das Selbstbewusstsein und Wohlbefinden. Das umfassende Verwöhnprogramm, welches Ihnen in der Beauty Lounge zur Verfügung steht, finden Sie unter www.beautylounge-unna.de. Dort können Sie auch ganz bequem online einen Termin buchen, oder aber Sie vereinbaren unter der Telefonnummer 02303- 9689616 direkt einen Termin für Ihre Wunschbehandlung. Monique Siefer-Reinhard & Michèle Siefer freuen sich auf Ihren Besuch!

Wir bieten Ihnen u.a. hochwertige Produkte der Firmen CND Shellac und Rolf Stehr.






beauty lounge
 einfach wohlfühlen



hier geht's zur webseite

Öffnungszeiten:
 Mo-Fr.: 8:00-17:00 Uhr
 Samstags: 10:00-13:00 Uhr
Adresse:
 Flügelstraße 9 | 59423 Unna

Tel.: 02303 968 96 16
 info@beautylounge-unna.de

Die Kunst an der
 Schönheit ist doch,
 sie wie ein Lächeln
 wirken zu lassen.

250.000x EXAKTER SEHEN

Ihre Augen bewegen sich bis zu 250.000 Mal am Tag. Erleben Sie jeden dieser Augenblicke so scharf wie nie zuvor: B.I.G. EXACT™ – biometrisch exakte Brillengläser von Rodenstock.

**DER EXPERTE
FÜR BIOMETRISCHE
BRILLENGLÄSER**

R
RODENSTOCK
Weil jedes Auge einzigartig ist

BIOMETRISCHE AUGENVERMESSUNG MIT DEM DNEye® SCANNER VON RODENSTOCK

Wir führen eine vollständige biometrische Augenvermessung mit dem DNEye® Scanner von Rodenstock bei Ihnen durch. Auf Wunsch fertigen wir Ihnen dann anhand der ermittelten Daten neue Brillengläser, die Ihrem individuellen Augenprofil exakt entsprechen: Erleben Sie schärfstes Sehen mit Ihren biometrisch exakten Brillengläsern von Rodenstock.



Wulfkühler & Ader 
... die Optikermeister

www.wulfkuehler-ader.de

DIE NÄCHSTE GENERATION SMART GLASSES

Auch in Ihrer Sehstärke!

Ray-Ban

∞ Meta

Wulfkühler & Ader 
... die Optikermeister



NACHHALTIG. UMWELT- BEWUSST. WIRKSAM.



NATURE COMBINED WITH SCIENCE. POWERFUL INGREDIENTS!

RINGANA. Das Familienunternehmen aus Österreich existiert seit 1996 und steht für frische Naturkosmetik. Die hochwirksamen Produkte basieren auf den besten natürlichen Wirkstoffen – reine Zutaten, sonst nichts. Nachhaltigkeit ist dabei das Credo. Die High-End-Produkte sind perfekt auf jeden Hauttyp abgestimmt und schenken jeden Tag ein einzigartiges Erlebnis bei der täglichen Pflege. Erleben sie die Einzigartigkeit bei einem individuellen Vorstellungstermin direkt bei ihnen zu Hause. Tauchen sie ein und genießen sie hochwirksame, frische Naturkosmetik aus Österreich.



Ringana Naturkosmetik
Katharina Nahlmeyer
Inhaberin
 Telefon 0151 149 80 816
 Email: Katharina.nehlmeyer@yahoo.com



PARTNER



Für Draufgänger und drauf Geher.

Für jeden Fuß die richtige Pflege.



Ihre
Spezialistin für
Spangenbehandlung
und **eingewachsene**
Fußnägel in
Unna!



Podologische Praxis
Beate Suttrop

staatl. geprüfte med. Fußpflege • alle Kassen & Privat

Holbeinstraße 10a • 59423 Unna
Ärztehaus am Ev. Krankenhaus

Tel. 0 23 03 / 98 63 99

www.podologie-unna.de

Allpresan[®]
Gut zu Fuß

jameda

Digitale Praxis

Onlinebuchung und Videosprechstunde:
www.jameda.de

Dr. med. dent.

Lutz Gerland

Praxis für innovative und ästhetische
Zahnheilkunde in Unna-Königsborn



Zahnarztpraxis Dr. med. dent. Lutz Gerland

Zahnarzthelfer*in/ Assistenz am Stuhl
- gerne auch Quereinsteiger*innen gesucht!



Parodontologie

Gesundes Zahnfleisch sorgt
für besten Halt Ihrer Zähne



Implantatversorgung

Als wären es die eigenen Zähne



Moderne Zahnästhetik

Inlays und Kronen aus Vollkeramik:
Immer da, aber unsichtbar



Prophylaxe

Professionelle Zahnreinigung:
Empfehlen wir 2-4 mal im Jahr



Barrierefreie Praxis

für unsere Patienten mit Rollstuhl



Mo+Di: 8-12 Uhr & 14.30-18 Uhr
Mi: 8-12 Uhr - Do: 8-12 Uhr und
14.30-19 Uhr, Fr: 8-14 Uhr

Schützenstraße 33
59425 Unna-Königsborn
Tel. 02303-69469

MACH DEINEN

FÜHRERSCHEIN!



WENN NICHT JETZT - WANN DANN?!

STANDORTE

HOLZWICKEKE

SCHWERTE

HOLZEN

WESTHOFEN

ANSCHRIFT

FAHRSCHULE

UDO EDELMEIER

HAUPTSTRASSE.40

59439 HOLZWICKEKE



Inh. Thomas Quante

DER GARDASEE - EIN PARADIES IN NORDITALIEN

Der Gardasee ist einer der schönsten Seen Europas und ein beliebtes Reiseziel für Urlauber aus aller Welt. Mit seinem milden Klima, der atemberaubenden Landschaft und den zahlreichen Freizeitmöglichkeiten bietet er für jeden Geschmack etwas. Der Gardasee liegt in Norditalien zwischen den Alpen und der Po-Ebene. Mit einer Fläche von über 370 Quadratkilometern ist er der größte See Italiens. Das mediterrane Klima sorgt für angenehme Temperaturen im Sommer und milde Winter. Dadurch ist der Gardasee das ganze Jahr über ein attraktives Reiseziel. Die Landschaft rund um den Gardasee ist geprägt von imposanten Bergen, malerischen Dörfern und einer üppigen Vegetation. Der See selbst bietet mit seinem klaren, türkisblauen Wasser zahlreiche Möglichkeiten für Wassersportaktivitäten. Segeln, Windsurfen, Kitesurfen oder einfach nur eine erfrischende Abkühlung im See - hier ist alles möglich. Auch für Naturliebhaber hat der Gardasee einiges zu bieten. Rund um den See erstrecken sich zahlreiche Naturparks und Wanderwege, die zu ausgedehnten Spaziergängen oder anspruchsvollen Bergtouren einladen. Von den Gipfeln der umliegenden Berge hat man eine atemberaubende Aussicht auf den See und die umliegende Landschaft. Wer es lieber gemütlicher

angehen möchte, kann die charmanten Orte am Gardasee erkunden. Malcesine, Sirmione, Riva del Garda - sie alle haben ihren eigenen Charme und bieten eine Vielzahl von Restaurants, Cafés und Einkaufsmöglichkeiten. In den engen Gassen der historischen Altstädte kann man durch die Jahrhunderte alte Geschichte der Region spazieren und das mediterrane Flair genießen. Auch kulturell gibt es einiges zu sehen. Zahlreiche Burgen, Schlösser und Kirchen zeugen von der reichen Geschichte der Region. Besonders sehenswert ist zum Beispiel die Scaligerburg in Malcesine oder die Villa Romana in Desenzano del Garda. Auch für Kunstliebhaber gibt es zahlreiche Galerien und Museen, die moderne und zeitgenössische Kunst ausstellen. Die Region ist zudem bekannt für ihre erstklassigen Weine, Olivenöl und Fischspezialitäten. In den zahlreichen Restaurants und Trattorien kann man die vielfältige italienische Küche genießen und sich verwöhnen lassen. Der Gardasee ist also nicht umsonst ein beliebtes Reiseziel und der ideale Ort, um dem Alltag zu entfliehen und neue Energie zu tanken. Lassen Sie sich von der Schönheit des Gardasees verzaubern und entdecken Sie selbst, warum er als eines der schönsten Reiseziele Europas gilt.

GUT ZU WISSEN

Der Gardasee, auch bekannt als Lago di Garda, ist der größte See Italiens und liegt in der Region Lombardei im Norden des Landes. Er ist ein beliebtes Urlaubsziel für Touristen aus aller Welt und bietet eine malerische Kulisse mit seinen klaren Gewässern.

LIFESTYLE



Fotos: Team Rundblick Lifestyle / Text: Team Rundblick Lifestyle



Nürburgring, Start 1000-KM Rennen, 1965

Mamarazza

Marianne Fürstin zu Sayn-Wittgenstein wurde 1919 in Salzburg als Tochter von Friedrich Baron Mayr-Melnhof und seiner Ehefrau Maria Anna Gräfin von Meran geboren und wuchs in Schloss Glanegg bei Salzburg als Älteste von neun Geschwistern auf. Nach dem Abitur 1938 studierte sie in München Kunst an der renommierten Blocherer Kunstschule. Bereits 1930 erhielt Fürstin Marianne von den Eltern ihren ersten Fotoapparat. Von diesem Zeitpunkt an ist sie von einer Faszination für die Fotografie ergriffen, die sie ihr Leben lang begleiten wird. Die Dokumentation ihres Lebensumfeldes und ihre einzigartigen Begegnungen sind in 300 Fotoalben und über 250.000 Fotos festgehalten.

Dort wo für viele Fotografen die Türen geschlossen werden, öffnen die Freunde der Fürstin Türen und Tore zu den privaten Häusern und Schlösser. Gerne lassen sie es zu, dass durch ihre Fotografien ein Stück

Privatheit für die Ewigkeit gebannt wird. Seit Jahrzehnten fotografiert Mamarazza, wie sie von Prinzessin Caroline von Hannover genannt wird, diese einzigartigen Momente. Aus den fotografischen Arbeiten wurden bekannte Werkserien wie Sportcars, Legenden, Snow, Royal Wedding oder Royal Journey. Die Münchener Galerie REYGERS hat über die Jahre bereits fünf große Ausstellungen mit der Fürstin organisiert und jedesmal waren die Vernissagen ein gesellschaftliches Highlight in München mit so illustren Gästen wie Gunter und Mirja Sachs, Alexander Fürst zu Schaumburg-Lippe, die Schauspielerin Sunnyi Melles oder der Kaffeegräfin Stephanie Gräfin Pful. Die Fotografien finden durch zahlreiche Ausstellungen von München bis London und von New York bis Paris nationale und internationale Anerkennung von Kunstsammlern und Kuratoren. (Text Hubertus Reygers)



Ira von Fürstenberg mit
Andy Warhol, New York, 1985



Auf zwei Rädern in den Frühling mit tollen Bikes von Ihrem *Radhaus Gerhardy!*

Egal ob Daily Driver, Renn-Maschine, Mountain/Gelände-Bike oder auch Lasten-Rad, das Radhaus Gerhardy hat das passende Fahrrad für jeden Geschmack. Die zwei Modelle, die wir Ihnen heute präsentieren, sind Beispiele für unterschiedlichen Bike-Genuss. Einfach das Handy auf den QR-Code halten und schon erfahren Sie in den Videos mehr über diese beiden fantastischen Zweiräder.

Präsentiert
von Radhaus
Gerhardy!



Hercules Roberta Deluxe I-F8 600V

- Dynamischer **Bosch Active Line Plus Motor** mit besonders leistungsstarkem 625 Wh Power Tube Akku
- der perfekte City Tourer für Alltag, Freizeit und Fahrspaß auf allen Strecken mit **robuster Shimano 8-Gang-Narbe**, **hydraulischen Shimano Scheibenbremsen** sowie pannengeschützten **Schwalbe Energizer Reifen**
- Bosch Intuvia Display u.V.m.



Click & collect

Notreperatur

Bike - Leasing

Miet-, Servicebike

Bring - & Holdienst

Bike - Versicherung



hier geht's
zum Video

DAS NEUE MODELL 2024 JETZT BEI UNS!

Riese & Müller präsentiert mit dem Culture Mixte silent seine nächste Generation Urban E-Bike und setzt neue Maßstäbe in Puncto Design, technologischer Rafinesse und Nachhaltigkeit, hier das 50 cm, blossom, 400 Wh, SX

Die Walentowski-GALERIEN

KUNST-PREMIERE VON MIKE KRAUS UND CHARITY-AUKTION „PROMIS FÜR TIERE“
WALENTOWSKI GALERIEN FEIERTEN GROSSES WEIHNACHTSFEST IN WERL



Niklas Walentowski, Mitglied der Geschäftsführung / Prokurist Walentowski Galerien



hier geht's
zum Video

Das Künstlerische liegt ihm im Blut: Mike Kraus arbeitete als Dokumentarfilmer, Kameramann und Regisseur. Als Musiker spielte er seine Kompositionen auf mehr als 500 Konzerten, zahlreiche zusammen mit seinem Vater, der Rock'n'Roll-Legende Peter Kraus. Und auch als Maler lebt Mike Kraus seine Kreativität aus. Seine neuesten Werke feierten nun Kunst-Premiere: Im Rahmen des großen Weihnachtsfests der Walentowski Galerien am 2. Dezember 2023 im Stammhaus in Werl – mit geladenen Gästen, darunter herausragende Künstlerinnen und Künstler und viele Prominente.

„Wir freuen uns sehr, dass wir Mike Kraus für diese Ausstellung gewinnen konnten“, so Galerist Christoph Walentowski. „Aus seinen Bildern spricht der hohe künstlerische Anspruch von Mike Kraus. Sie haben einen hohen Wiedererkennungswert

– auch das macht sie sehr besonders.“ Ein weiterer Höhepunkt des Weihnachtsfests der Walentowskis war das Finale der Auktion „Art'n'Schutz“ der Initiative „Promis für Tiere“, wo bis zum 2. Dezember Kunstinteressierte, Tierschützer:innen und Fans auf der Online-Auktionsplattform „United Charity“ von Prominenten gestaltete Kunstwerke ersteigern konnten. Initiator war „Promis für Tiere“-Geschäftsführer Christian Ehrlich. Der Erlös fließt in Tier- und Artenschutzprojekte.

Für diesen guten Zweck hatten Stars wie Frank Elstner, der wie Biologe Prof. Dr. Matthias Reinschmidt Botschafter von „Promis für Tiere“ ist, Peter Maffay, Simone Thomalla, Guido Kantz, Andy Borg, Sonya Kraus, Steffen Hensler, Nazan Eckes und viele mehr zum Pinsel gegriffen.

Die Walentowski Galerien

Seit 1968 präsentiert das in Werl gegründete Familienunternehmen eine bunte Komposition von Stilen, Epochen und Gattungen und zeigt Werke der klassischen Moderne ebenso wie internationale Gegenwartskunst. Dali, Chagall und Miró sind in den Walentowski Galerien genauso zu finden wie James Rizzi, Otto Waalkes, Helge Schneider, Frank Zander und Udo Lindenberg. Neben dem Stammhaus in Werl gibt es heute 15 weitere Walentowski-Galerien, u.a. in Berlin, Dresden, Hamburg, Kitzbühel und auf Sylt. WWW.WALENTOWSKI-GALERIEN.DE

MIKE KRAUS
DIRECTOR & FOTOGRAFER



Das künstlerische Schaffen von Mike Kraus, der 1973 in Wien geboren wurde, ist breit gefächert und bewegt sich von der Malerei und Fotografie, bis zum Film und der Musik. Der bereits in der Jugend gelegte Grundstein seines Interesses für diese unterschiedlichen Kunstformen wurde nach dem Abitur im Jahr 1991 durch sein Studium an der Saci School of Arts auf ein solides Fundament gestellt. Gerüstet mit diesem Wissen und Handwerkszeug über Filmgeschichte und Fotografie, zog es ihn nach Chicago, wo er 1996 einen Bachelor of Arts mit den Schwerpunkten Regie und Kamera absolvierte. Seitdem arbeitet er erfolgreich als Dokumentarfilmer, Kameramann, Regisseur und Fotograf. Und auch als Musiker war er bei über 500 Konzerten mit eigenen Kompositionen auf deutschen Bühnen aktiv. Zahlreiche nationale und internationale Stars standen vor seiner Kamera und wurden von ihm mit seinem feinen künstlerischen Auge und einer großen Liebe zum Detail in Szene gesetzt. Die perfektionierte Ästhetik und die Fähigkeit den Charakter und die Besonderheiten einer Person einzufangen, zeichnen seine fotografischen Portraits aus. Diese Fähigkeit, Details herauszuarbeiten und die Einzigartigkeit einer Szene einzufangen, spiegelt sich auch in seiner Malerei wider. Diese ist maßgeblich durch die großen Surrealisten inspiriert. Die Darstellungen des Unbewussten, der Traumwelt und des Übernatürlichen sind ebenfalls Themen seiner poetisch figurativ komponierten Werke, die die Betrachtenden auf eine mystisch-fantastische Reise entführen. Mike Kraus' letzte Arbeiten „Vénération“ und „Unverblümt“ wurden u.a. zuletzt im Museum „Im Prediger“ in Schwäbisch Gmünd, in der Kunsthalle der Hypo-Kulturstiftung in München und auf der Artweek Berlin präsentiert.

Text: Mike Kraus



„Wir freuen uns sehr, dass wir Mike Kraus für diese Ausstellung gewinnen konnten“, so Galerist Christoph Walentowski. „Aus seinen Bildern spricht der hohe künstlerische Anspruch von Mike Kraus. Sie haben einen hohen Wiedererkennungswert – auch das macht sie sehr besonders.“



Oasen aus Glas

Endlich steht der langersehnte Frühling vor der Tür und die Abende werden wieder länger. Wie schön wäre es jetzt, bei einem guten Glas Wein gemütlich auf einer verglasten Veranda zu sitzen und den Abend zu Zweit oder auch mal allein zu genießen! Das hört sich nicht nur wie ein Traum sondern auch kostspielig an, oder? Wir wollten es genau wissen und haben einen Experten aus der Region befragt: Kai Döllermann von der Firma Westfalenglas aus Unna Massen, die seit Jahren erfolgreich neben Industriekunden und Handwerkern auch Privatkunden ihre ganz individuellen Wünsche erfüllt. Aber das hört sich kompliziert und kostspielig an, oder? Wir wollten es genau wissen und haben einen Experten aus der Region befragt: Kai Döllermann von der Firma

Westfalenglas aus Unna Massen, die seit Jahren erfolgreich neben Industriekunden und Handwerkern auch Privatkunden ihre ganz individuellen Wünsche erfüllt.

Hallo Herr Döllermann, es wirkt so, als hätten Sie wirklich den „Durchblick“ in Sachen „Glas nach Maß“.

Kai Döllermann: Danke für die Blumen. Aber es ist in der Tat so, dass uns in Sachen Glas und Spiegel und allem, was damit zusammenhängt, so leicht keiner was vormacht. Wir sind im Kreis Unna und in der angrenzenden Region seit Jahren die erste Adresse in Sachen „Glas nach Maß“ und ich meine das in Hinblick auf unsere schnellen Lieferzeiten, unsere flexible Arbeitsweise und nicht zuletzt unsere sehr günstigen Preise.

Wie kriegen Sie das hin?

Kai Döllermann: Unser Erfolgsrezept lautet: Erfahrung, Erfahrung und Erfahrung und natürlich sind unsere Mitarbeiter unser größtes Kapital, auf das wir uns zu 100% verlassen können. Abrundend ist unsere hochmoderne CNC-Fertigung technisch auf dem neuesten Stand.

Wahrscheinlich hat manch einer schon davon geträumt, eine schicke Glasveranda um seine Terrasse zu bauen oder einen schützenden Carport zu installieren, aber dann kamen einem ehrlicherweise auch gleich die Bedenken in den Sinn, wie aufwändig und kostenintensiv sich so ein Projekt wohl gestalten würde. *Kai Döllermann:* Da wir selbst fertigen, fallen Kosten für Zwischenhändler weg.

Der Kunde erzählt uns, was er sich vorstellt und wie sich sein Budgetrahmen gestaltet und dann hat er im Handumdrehen ein verbindliches Angebot vorliegen. So können wir konkurrenzlos günstig anbieten. Meistens kommt bei der Projektabschluss irgendwann der Satz des Kunden „Das hätte ich mir ehrlicherweise komplizierter und auch teurer vorgestellt.“ Aber so soll es ja auch sein.

Wie groß ist denn Ihre Produktpalette, sprich: Was bekomme ich alles bei Ihnen?

Kai Döllermann: Wie schon angedeutet, beschränkt sich unser Angebot nicht nur auf Glas in unterschiedlichsten Varianten, sondern umfasst auch die benötigten Aluminiumprofile und Systemkomponenten. Somit reicht unser Angebot von Vordächern, Wintergärten und Carports bis hin zu Glasdreh Türen, Duschwänden, Glasanlagen und Spiegeln für die Gestaltung im Innen- und Außenbereich. Im Vergleich mit anderen Unternehmen der Branche ist dabei außergewöhnlich, dass sich alle Angebote und Produkte sowohl an den Handel, die Industrie und den Handwerker vor Ort aber genauso an den Endkunden richten, der sein Projekt selber realisieren möchte.

Klingt sehr ambitioniert.

Kai Döllermann: Das sind wir. In der Tat. Und hoch motiviert, uns ständig zu verbessern und weiterzuentwickeln. Unsere hausinterne Produktentwicklung hat beispielsweise Aluminiumprofile entwickelt, mit denen ungewöhnliche

Spannweiten erreicht werden können, ohne bei der Statik Abstriche zu machen. Mit einer Farbpalette von klar bis schwarz kann auf jede noch so spezielle Kundenanforderung reagiert werden.

Um noch mal auf das Thema „Spiegel“ zu kommen. Spiegel sind ja im Moment sehr im Trend.

Kai Döllermann: Die Spiegel der Westfalenglas sind Zeichen von Handwerkskunst und Design. Aktuelle Angebote und beispielhafte Produkte findet man unter www.glaswerk24.de. Die Spiegel werden satiniert mithilfe von Glasstrahlanlagen und Lasertechnik. So verwirklichen wir selbst die ungewöhnlichsten Designideen. Besonders Highlight bei den Spiegeln ist die Hintergrundbeleuchtung mit LED Technik, oder auch Sensortechnik zum Schalten und Dimmen. Und wie bei all unseren Produkten können wir für jeden Kunden und jede Situation grundsätzlich eine ganz individuelle Produktlösung entwickeln.

Für was interessieren sich die Menschen im Moment in der kalten Jahreszeit am meisten?

Kai Döllermann: Ich würde sagen für Terrassendächer und Carports. Damit kann sich jeder seine ganz persönliche Oase im Freien schaffen, wo er sich das ganze Jahr über entspannen, feiern und die Natur genießen kann.

Aber Terrassendach ist doch nicht Terrassendach, oder? Ich meine, da gibt es doch viele Unterschiede ...

Kai Döllermann: Unsere Terrassendächer sind den individuellen Bedürf-

nissen unserer Kunden angepasst. Sie können wählen zwischen festen oder verschiebbaren Glasflächen, um die Kontrolle über die Belüftung und den Lichteinfall zu haben. Natürlich bieten wir eine große Auswahl an verschiedenen gefärbten Gläsern, bis hin zu undurchsichtigem Schwarz. Außerdem bieten wir integrierte Beleuchtung und automatische Abschattungslösungen, sowie motorgetriebene Sichtschutzrollos.

Jetzt mal andersherum: Herr Döllermann, es klingt so, als ob Sie alles hinbekämen ... was können Sie denn nicht?

Kai Döllermann: Da müsste ich lange überlegen. Also in Sachen „Glas nach Maß“, „Spiegel nach Maß“ und allem, was irgendwie mit Glas und Spiegeln zu tun hat und mit Vordächern, Überdächern, Veranden oder was auch immer, kennen wir uns natürlich aus. Und mit all so etwas wie Walk-In-Duschen, die im Moment mega im Trend sind, sowieso, weil sie ja mit Glas zu tun haben. Also in Sachen Glas, Spiegel und Außenanlagen macht uns keiner so leicht etwas vor.

Und das alles direkt vor Ort in Unna Massen?

Genau. Sie finden uns in der Nordstraße 57, 59427 Unna.

Ihr persönlicher Ansprechpartner in allen Angelegenheiten:

Herr Kai Döllermann

Tel.: 01511 93 84 232

Email: info@westfalenglas.de

Herr Döllermann, vielen Dank für das interessante und inspirierende Gespräch.



10%

LESERRABATT

auf unser gesamtes Sortiment
1 Coupon pro Kunde, bis 29.02.2024

ASIA-NUDELN MIT GEMÜSE UND TOFU

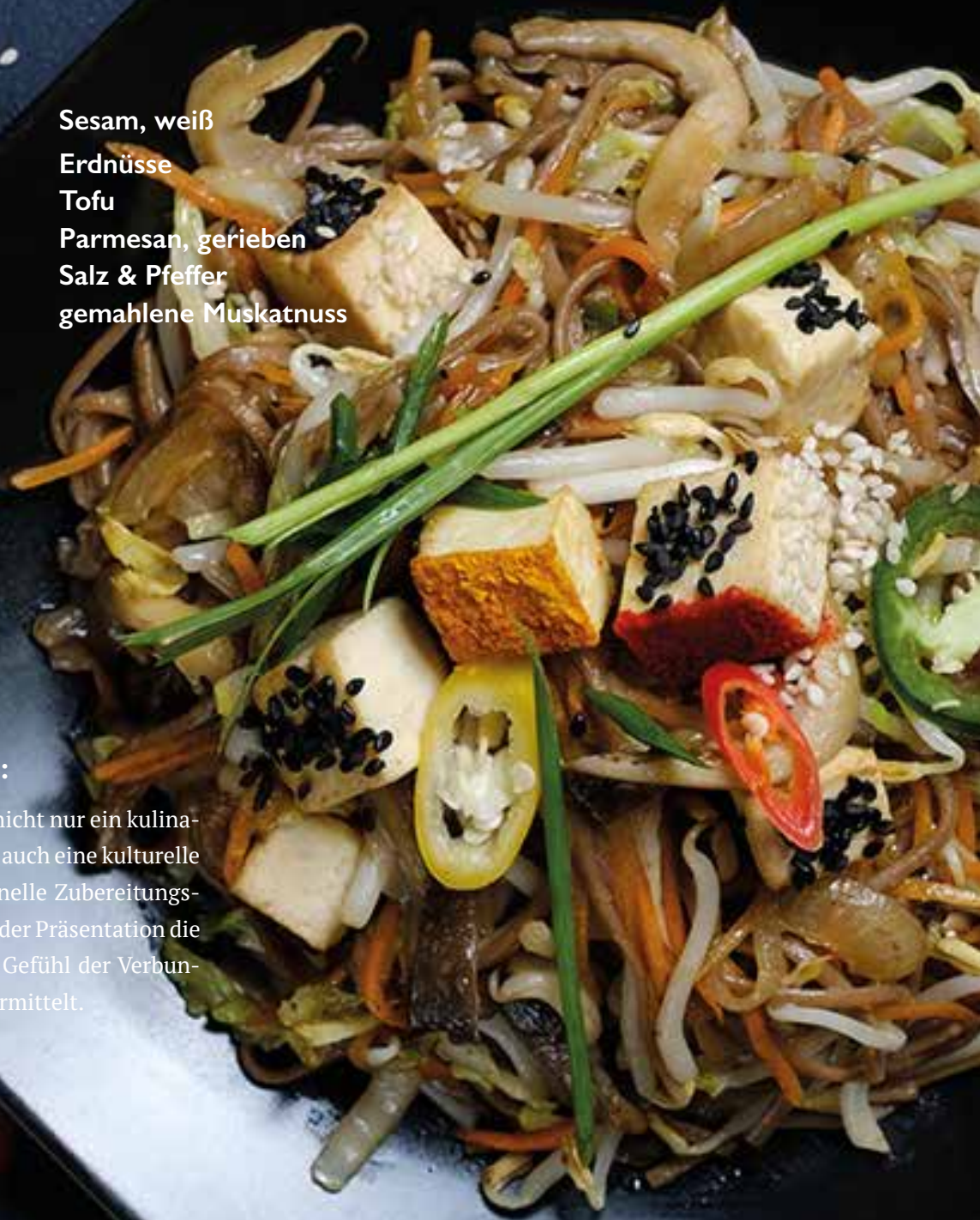
ZUTATEN:

Frühlingszwiebeln
Paprika, rot
Paprika, grün
Asia Noodle Cup
Zwiebeln, gelb
Knoblauchzehen

Sesam, weiß
Erdnüsse
Tofu
Parmesan, gerieben
Salz & Pfeffer
gemahlene Muskatnuss

GUT ZU WISSEN:

Die asiatische Küche ist nicht nur ein kulinarisches Erlebnis, sondern auch eine kulturelle Reise, die durch traditionelle Zubereitungsmethoden und die Kunst der Präsentation die Sinne anspricht und ein Gefühl der Verbundenheit mit der Natur vermittelt.





Schulz
MIT LIEBE, HERZ & LEIDENSCHAFT

Unnas/ Frischetheke Nr.1

*Fleisch, Wurst, Fisch,
Vegan & Käse*

 **PARKHAUS-NUTZUNG**

Unsere Kunden können
2 Stunden kostenlos im
Parkhaus **parken.**

Ihr Einkaufserlebnis in Unna

 *Neue Mühle, Kantstraße 5, 59423 Unna
www.edeka-familie-schulz.de
Tel.: 02303-9427173*

SYLT - DIE PERLE DER NORDSEE

(AUCH IN DEN WINTERMONATEN)

Sylt ist eine Insel in der Nordsee und gehört zu den schönsten Urlaubszielen Deutschlands. Mit ihrer einzigartigen Natur, den kilometerlangen Sandstränden und dem charmanten Inselcharakter zieht sie jedes Jahr zahlreiche Besucher an. Die Insel bietet für jeden etwas: Ob man sich nach Erholung sehnt, sportliche Aktivitäten sucht oder einfach nur die Natur genießen möchte, Sylt hat für jeden Geschmack etwas zu bieten. Die Strände von Sylt sind legendär. Der berühmteste Strandabschnitt ist sicherlich der Weststrand, der mit seinem feinen Sand und den imposanten Dünen beeindruckt. Hier kann man stundenlang spazieren gehen, im Strandkorb relaxen oder sich in den Wellen der Nordsee abkühlen. Auch für Wassersportler ist Sylt ein wahres Paradies: Surfen, Kiten oder Segeln - hier ist alles möglich. Neben den Stränden bietet Sylt auch eine beeindruckende Natur. Die Insel ist von einer einzigartigen Dünenlandschaft geprägt, die zum Teil unter Naturschutz steht. Hier kann man auf ausgedehnten Wanderungen die Vielfalt der Flora und Fauna entdecken und die Seele baumeln lassen. Besonders beeindruckend ist auch das Wattenmeer, das zum UNESCO-Weltnaturerbe gehört. Bei einer

geführten Wattwanderung kann man die faszinierende Tier- und Pflanzenwelt des Watts erkunden und hautnah erleben. Aber Sylt hat noch mehr zu bieten als nur Natur. Die Insel ist auch für ihre exzellente Gastronomie bekannt. Ob Fischspezialitäten frisch aus der Nordsee, regionale Köstlichkeiten oder internationale Küche - hier kommt jeder auf seine Kosten. In den zahlreichen Restaurants und Cafés kann man die kulinarische Vielfalt der Insel genießen und sich verwöhnen lassen. Auch kulturell hat Sylt einiges zu bieten. In den Sommermonaten finden zahlreiche Veranstaltungen statt, wie zum Beispiel das Sylter Musikfestival oder die Sylter Kunsttage. Hier kann man Konzerte, Ausstellungen und Theateraufführungen besuchen und die künstlerische Seite der Insel entdecken. Wer nach Sylt reist, sollte auch unbedingt die charmanten Orte der Insel erkunden. Westerland, Kampen, List - sie alle haben ihren eigenen Charme und bieten eine Vielzahl von Einkaufsmöglichkeiten, Restaurants und Cafés. Sylt ist also nicht umsonst ein beliebtes Reiseziel. Lassen Sie sich von der Schönheit der Insel verzaubern und entdecken Sie selbst, warum Sylt als die Perle der Nordsee gilt.

GUT ZU WISSEN

Sylt im Winter bietet eine ganz eigene Atmosphäre, die von Ruhe und Besinnlichkeit geprägt ist. Während der kalten Jahreszeit ändert sich das Bild der Insel deutlich, und viele Besucher schätzen gerade diese stille, abgeschiedene Stimmung.



LIFESTYLE



Fotos: Team Rundblick Lifestyle / Text: Team Rundblick Lifestyle

Manga - Sammeln AUS LEIDENSCHAFT



Manga-Figuren sind für viele Menschen nicht nur einfache Sammelobjekte, sondern eine Leidenschaft, die ihr Leben bereichert und ihre Kreativität anregt. Die Faszination für diese Figuren reicht oft weit über das reine Sammeln hinaus und wird zu einem wichtigen Teil der Identität vieler Fans. Diese Sammel Leidenschaft für Manga-Figuren kann verschiedene Ursprünge haben. Einige Fans beginnen ihre Sammlung aus rein ästhetischen Gründen, da die detaillierten Designs und bunten Farben der Figuren sie einfach faszinieren. Andere wiederum fühlen sich durch die Charaktere und Geschichten, die die Figuren repräsentieren, emotional verbunden und möchten sie deshalb um sich haben.

Für Viele ist das Sammeln von Manga-Figuren auch eine Möglichkeit, ihre Liebe für die japanische Popkultur auszudrücken und sich mit Gleichgesinnten auszutauschen. Es entsteht eine Gemeinschaft von Fans, die sich gegensei-

tig unterstützen, Tipps geben und sich über Neuerscheinungen austauschen. Dabei ist es nicht ungewöhnlich, dass Unmengen an Geld für seltene Figuren ausgegeben werden. Einzelne Figuren können - aufgrund der geringen/limitierten Stückzahl - gut und gerne mehrere tausend Euro kosten. Mitentscheidend für derartige Preise ist tatsächlich auch die „Produktionsstätte“. Made in Japan kostet in der Regel bei einer Vielzahl der Figuren deutlich mehr, als ein Duplikat, welches nicht in Japan hergestellt wurde. Für einen möglichen Wiederverkauf sollte beachtet werden, dass der Original - Karton/Blister nicht weggeworfen wird, teilweise verbleiben die Figuren daher ungeöffnet in diesem Behältnis. Die Vielfalt der Figuren, die Möglichkeit, sie zu präsentieren und zu inszenieren, sowie die damit verbundene Fantasie und Kreativität machen das Sammeln zu einem einzigartigen Hobby, das die Fans in eine faszinierende Welt eintauchen lässt. (F.k.)





**Ihr Profi-Beraterteam in den Bereichen
Marketing, Recht, Finanzen & Versicherungen**



**Gehen Sie mit uns
einen Schritt weiter!**

**Ein Beraterteam, das
Hand in Hand für Sie da ist.**

www.das-beraterhaus.de



W.-D. Vogt / Rechtsanwalt

Pflichtteilsansprüche enterbter Kinder

Was manchen Eltern nicht bewusst ist: Setzen sie sich in ihrem Testament gegenseitig zu Alleinerben ein und haben sie Kinder, dann sind die leiblichen Abkömmlinge desjenigen Elternteils, der als erster verstirbt, enterbt. Weil Kinder nach ihren Eltern einen gesetzlichen Erbanspruch haben, entgeht ihnen, wenn die Eltern im gesetzlichen Güterstand der Zugewinnngemeinschaft gelebt haben, die Hälfte des Nachlasses des verstorbenen Elternteils. Dies berechtigt sie, die Hälfte des Wertes des ihnen sonst zugekommenen Erbanteils in Geld von dem anderen Elternteil als Pflichtteil zu fordern.

Um die Höhe ihres Pflichtteilsanspruchs zu berechnen, kann das enterbte Kind vom Erben ein Verzeichnis über die Zusammensetzung des Nachlasses einschließlich der Verbindlichkeiten verlangen. Der Erbe muss auch Schenkungen offenlegen, weil enterbten Kindern insoweit ein Pflichtteilsergänzungsanspruch zusteht. Dieser Anspruch reduziert sich allerdings um den Wert von Schenkungen, die der Pflichtteilsberechtigte selbst vom Verstorbenen bekommen hat. Außerdem können Pflichtteilsberechtigte die

Vorlage von Wertermittlungsgutachten etwa zu Immobilien oder Unternehmen verlangen. Mit diesen Informationen können sie dann die Höhe ihrer Zahlungsansprüche berechnen und den ihnen zustehenden Betrag vom Erben verlangen. Bei Bankguthaben kommt es auf den Kontostand am Todestag an. Exakt diesen Betrag müssen die Geldinstitute im Übrigen auch der Erbschaftsteuerstelle des Finanzamts melden. Will man bei Tod des ersten Elternteils verhindern, dass Kinder ihren Pflichtteil geltend machen, sollten die Eltern sich gegenseitig als Vorerben und die Kinder zu gleichen Teilen als Nacherben einsetzen. Der Vorerbe ist dann den Kindern, den Nachlass betreffend, zwar auskunftspflichtig und in seiner Verfügung darüber eingeschränkt, weil er beispielsweise den geerbten Grundbesitz nicht ohne Mitwirkung der Nacherben veräußern kann. Den Nacherben steht aber, weil auch sie gesetzliche Erben sind, dann kein Pflichtteilsanspruch zu. Allerdings könnten sie die Nacherbschaft ausschlagen. Dann wären sie pflichtteilsberechtigt, weshalb sich die Nacherbenregelung auch als stumpfes Schwert gegen Pflichtteilsansprüche erweisen kann.



Claussen & Vogt
Rechtsanwälte & Notare

Notar a.D. und Rechtsanwalt
Hans-Joachim Claussen
Immobilienrecht, Gesellschaftsrecht,
Erbrecht, Bankrecht, Verbraucherkreditrecht

Notar und Rechtsanwalt
Wolf-Dietrich Vogt
Verwaltungs- und Familienrecht,
Arbeits-/Verkehrsrecht, Pacht- und Mietrecht,
Forderungsinkasso und Erbrecht
www.claussenundvogt.de

Besteuerung von Renten verfassungsgemäß oder nicht? Auch das BVerfG lässt viele Fragen offen



Rene Zeps / Steuerberater

Die Besteuerung von Renten und die damit verbundene Problematik der Doppelbesteuerung ist ein Thema, das im Steuerrecht intensiv diskutiert wird. Insbesondere die Übergangsregelung zur nachgelagerten Besteuerung von Renten, die im Jahr 2005 durch das sog. „Alterseinkünftegesetz“ eingeführt wurde, hat zahlreiche Fragen aufgeworfen und für Unsicherheiten bei Rentnern gesorgt. Diese Unsicherheiten wurden auch durch die jüngsten Entscheidungen des Bundesfinanzhofs (BFH) und des Bundesverfassungsgerichts (BVerfG) nicht vollständig beseitigt. Am 20. Dezember 2023 wies das Bundesverfassungsgericht Verfassungsbeschwerden gegen die Übergangsregelung zur Rentenbesteuerung ab. Die Entscheidung des BFH, dass die Übergangsregelung und die Besteuerung während dieser Phase verfassungsgemäß seien, wurde damit bestätigt. Die Kläger hatten argumentiert, dass es während der Übergangsphase zu einer Doppelbesteuerung komme, jedoch wurden ihre Beschwerden vom BVerfG aus formalen Gründen nicht zur Entscheidung angenommen. Die Problematik der Doppelbesteuerung tritt insbesondere bei Rentnern auf, die während des Übergangs zur nachgelagerten Besteuerung in Rente gehen. Wenn Rentner nicht mindestens so hohe Auszahlungen steuerfrei erhalten, wie sie während ihres Arbeitslebens steuerpflichtig in die gesetzliche Rentenkasse eingezahlt haben, kann es zu einer Doppelbesteuerung kommen. Dies betrifft insbesondere Rentner, die selbstständig tätig waren und keine steuerfreien Arbeitgeberanteile erhalten haben, unverheiratet sind und

eine kürzere Lebenserwartung haben. Die jüngsten Urteile des BFH geben einige Klarstellungen zur Berechnung der Doppelbesteuerung und zum steuerfreien Rentenbezug. Es wurde eine konkrete Berechnungsformel festgelegt, um festzustellen, ob eine doppelte Besteuerung vorliegt. Dabei müssen nicht nur die jährlichen Rentenfreibeträge des Rentenbeziehers, sondern auch die eines etwaig länger lebenden Ehegatten aus dessen Hinterbliebenenrente berücksichtigt werden. Eine wichtige Feststellung des BFH war, dass Renten aus privaten Kapitalanlageprodukten außerhalb der Basisversorgung nicht von einer Doppelbesteuerung betroffen sind, da sie lediglich mit dem Ertragsanteil besteuert werden. Zudem wurde klargestellt, dass regelmäßige Anpassungen einer gesetzlichen oder Rürup-Rente in voller Höhe berücksichtigt werden, auch während der Übergangsphase. Trotz dieser Klarstellungen bleibt die Frage der Doppelbesteuerung für viele Rentner weiterhin bestehen. Insbesondere Selbstständige und Personen, die hohe Beiträge in die Rentenversicherung gezahlt haben, sind stärker betroffen. Die Notwendigkeit, eine doppelte Besteuerung nachzuweisen, liegt beim Steuerzahler bzw. Rentner, was oft eine komplexe Aufgabe darstellt. Die Diskussion über eine Gesetzesänderung, um eine doppelte Besteuerung auszuschließen, ist weiterhin im Gange. Eine mögliche Lösung wäre die Verschiebung der vollen nachgelagerten Besteuerung weiter nach hinten. Derzeit wird darüber diskutiert, diese Verschiebung auf das Jahr 2058 zu verlängern, anstatt sie wie geplant im Jahr 2040 abzuschließen.

In der Zwischenzeit bleibt Rentnern, die von einer möglichen Doppelbesteuerung betroffen sind, empfohlen, sich rechtzeitig über ihre steuerliche Situation zu informieren und gegebenenfalls professionelle Beratung in Anspruch zu nehmen. Eine genaue Prüfung der individuellen Umstände kann dabei helfen, potenzielle Steuervorteile zu nutzen und eine doppelte Besteuerung zu vermeiden. Insgesamt zeigen die jüngsten Entscheidungen des BFH und des BVerfG, dass das Thema der Rentenbesteuerung und der Doppelbesteuerung weiterhin komplex und umstritten ist. Es bedarf weiterer Klärungen und möglicher Gesetzesänderungen, um eine gerechte und transparente Besteuerung von Renten sicherzustellen und die finanzielle Situation von Rentnern langfristig zu verbessern.



RZ CONSULTA UNNA

*Rene Zeps
Steuerberater*

*Hertinger Str 45, 59423 Unna
Telefon 02303-9029530
Fax 02303-9029559
r.zeps@rz-consulta-uuna.de www.
rz-consulta-unna.de*



Innovative Print-Media-Lösungen für Ost- und Südwestfalen

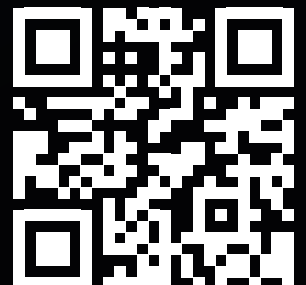
GEMEINSAM STÄRKER



Lösungsvielfalt, die überzeugt.
Expertise, die weitergeht.

Vertriebsbüro Arnsberg
Grafenstraße 46 • 59821 Arnsberg

T +49 (0) 2931 5219 999
becker-druck@mediaprint.de
www.becker-druck.de
www.mediaprint.de





hier geht's
zur webseite



Semerteichstraße 24a
 44141 Dortmund
 +49 162 9202565
 info@immomas.de
 www.immomas.de

Mandy Semmelmann
 zertifizierte Immobilienmaklerin (ILS)
 zertifizierte Sachverständige für bebaute -
 und unbebaute Grundstücke (DESAG)



ImmoMaS, ist mittlerweile eine in Deutschland geschützte und eingetragene Marke. Als Immobilienmakler konnten wir uns in Dortmund und über die Grenzen hinaus etablieren. Für uns ist es wichtig, Ihr Immobilienmakler zu sein und nicht „der“ Immobilienmakler. Wir arbeiten immer eng mit unseren Kunden zusammen und bilden ein Team. Als Teil dieses Teams können Sie sich jedoch entspannt zurücklehnen.

Da wir durch unsere starken Partner bestens vernetzt sind, kümmern wir uns um alles rund um Ihre Immobilie. Von der Beschaffung der Unterlagen über ein professionelles Fotoshooting bis hin zur Übergabe an den neuen

Eigentümer. Alles wird von uns gesteuert und begleitet. Trotzdem sind Sie immer über den aktuellen Stand der Vermarktung informiert.

Wir sind ein zertifiziertes Immobilienunternehmen und heben uns durch ständige Weiterbildung und moderne Vermarktungstechniken von der Masse ab. Dahinter stehe ich als Gründerin des Unternehmens, Mandy Semmelmann. Mit meinem Unternehmen ist es mir gelungen, das veraltete Image des klassischen Immobilienmaklers in den Schatten zu stellen. Meine Kunden können das bestätigen. Gerne lerne ich Sie und Ihre Immobilie unverbindlich kennen.

Innovatives Wohnen für eine klimafreundliche Zukunft

UKBS

Ihr guter Nachbar

Hier wohne ich schlau 

Klimaschutz ist für uns bei der UKBS ein großes Herzensthema. Ressourcen zu schonen und für eine saubere Umwelt zu sorgen sind zentrale Fragen bei der Planung von Neubauten, aber auch bei der Sanierung im Bestand.



E-Car-Mobilität & E-Car-Sharing

Zukunftsweisende Elektromobilität ist nicht nur im UKBS-Fuhrpark ein Thema. Bei unseren Neubauprojekten werden E-Ladestationen von Anfang an fest mit eingeplant und bei den Bestandsobjekten nach Bedarf nachgerüstet.

Darüber hinaus weiten wir unsere E-Car-Sharing-Aktivitäten weiter aus.

Die Mieter*innen der energieautarken Mehrfamilienhäuser in der Heinrichstr. in Unna-Königsborn können dank des selbst produzierten Stroms zukünftig zwei E-Fahrzeuge kostenlos nutzen. Nach dem erfolgreichen Projekt des E-Car-Sharings im Mehrgenerationen-Wohnen in der Mozartstraße und Sybill-Westendorp-Straße in Unna ein weiteres positives Signal.

Viele neue Fahrradhäuser mit E-Bike-Ladepunkten ergänzen das Angebot.

Enttechnisiert & energieautark

Weniger Technik ist mehr - wir denken an die Zukunft und entwickeln Neubauten mit möglichst hohem Grad an Energieautarkie.

Unabhängig von steigenden Strom-, Gas- oder Ölpreisen können unsere Mieter*innen kostengünstig mit Energieflats wohnen - nachhaltig, kalkulierbar, umweltfreundlich und zukunftsorientiert. Jüngstes Beispiel sind unsere fünf Mehrfamilienhäuser in der Heinrichstr. in Unna-Königsborn. Photovoltaik-Anlagen erzeugen hier die notwendige Energie, Infrarot-Heizungen sorgen für wohlige Wärme.

Kein Gasverbrauch, kein CO₂-Ausstoß.

Solarhaus Kamen

Herzstück des Solarhauses in Kamen ist die intelligente Kombination einer umweltfreundlichen Solaranlage mit dem Eisspeicher-Heizsystem. Zusammen versorgen sie 30 komfortable Wohnungen mit Wärme und heißem Wasser. Im Zusammenspiel mit der Flächenheizung wird der Eis-Energiespeicher im Sommer zusätzlich genutzt, um dem Gebäude Wärme zu entziehen und es zu kühlen. Dieses Natural Cooling verschwendet keine fossile Energie und erfolgt CO₂-frei.



Neugierig oder interessiert?

Dann sprechen Sie uns gerne auf unsere Wohnungen, Wohnanlagen sowie Neubauprojekte an!

UKBS

Ihr guter Nachbar



UKBS | Unnaer Kreis-Bau- und Siedlungsgesellschaft mbH
Friedrich-Ebert-Straße 32, 59425 Unna



02303 2827-0



info@ukbs.de



www.ukbs.de



ukbs_unna

Die telefonische Krankschreibung ?



Udo Speer / Rechtsanwalt

Nach den positiven Erfahrungen in der Pandemie mit der telefonischen Krankschreibung hat der gemeinsame Bundesausschuss als höchstes Beschlussgremium der gemeinsamen Selbstverwaltung des deutschen Gesundheitswesens bestehend aus Ärzten, Krankenkassen und Kliniken nach Beauftragung des Bundestages nunmehr Änderungen in der Arbeitsunfähigkeits-Richtlinie (kurz: AU-Richtlinie) vorgenommen. Hierdurch wird die telefonische Feststellung der Arbeitsunfähigkeit in bestimmten Fällen dauerhaft ermöglicht. Konkret wird § 4 der AU-Richtlinie dahingehend ergänzt, dass nicht nur wie bisher eine sog. „Videosprechstunde“, sondern darüber hinaus eine telefonische Anamnese zur Feststellung der Arbeitsunfähigkeit eines Versicherten zulässig ist. Im neu eingeführten § 4 V a sind die Voraussetzungen der telefonischen Krankschreibung geregelt. Die Feststellung der Arbeitsunfähigkeit soll demnach auf Grund eines Telefonats möglich sein, wenn der Versicherte bei der Praxis und dem Arzt bereits zuvor unmittelbar persönlich bekannt war. Der Arzt ist für die Authentifizierung des Anrufers / Versicherten verantwortlich, dies kann durch Abfrage der Patientendaten und Abgleich mit den Daten der Versichertenkarte erfolgen. Die telefonische Anamnese soll ausnahmsweise nur dann stattfinden, wenn eine Videosprechstunde, beispielsweise aus technischen oder persönlichen Gründen, nicht möglich ist. Darüber hinaus ist die Anamneseform nur bei leichter Symptomatik möglich, da bei schweren Symptomen eine persönliche

unmittelbare Untersuchung durch den behandelnden Arzt erfolgen muss. Der behandelnde Arzt hat abzuwägen, ob eine hinreichend sichere Beurteilung der Arbeitsunfähigkeit auf Grund der direkten mündlichen Interaktion und den Symptombeschreibungen sowie der Beurteilung akustischer Erkrankungshinweise wie Stimmklang oder Nasalität möglich ist oder ob eine unmittelbare persönliche Untersuchung notwendig ist. Diese Abwägung hat besonders sorgfältig zu erfolgen. Hierdurch soll sichergestellt werden, dass der hohe Beweiswert der Arbeitsunfähigkeitsbescheinigung unabhängig davon bestehen bleibt, wie diese ausgestellt wurde. Die aufgrund eines Telefonats festgestellte Arbeitsunfähigkeit kann maximal 5 Kalendertage bescheinigt werden. Dies beruht auf der Annahme, dass eine Erkrankung mit leichter Symptomatik regelmäßig von kurzer Dauer und mit mildem Verlauf erfolgen wird, weshalb 5 Tage ausreichend sind. Eine Folgebescheinigung kann nicht nach einem Telefonat erteilt werden, hierfür muss sich der versicherte Arbeitnehmer persönlich durch seinen Arzt untersuchen lassen.

Die vorgenannten Änderungen der AU-Richtlinien traten mit dem Beschluss des Gemeinsamen Bundesausschusses am 07.12.2023 in Kraft, diese gilt unbefristet. Bei der telefonischen Krankschreibung von Kindern gilt seit dem 18.12.2023 die vorgenannten Vorgaben auch für Eltern, die eine Erkrankung ihrer Kinder bescheinigen müssen. Allerdings ist die Regelung vorerst bis zum 30.06.2024 befristet.

Fazit und Ausblick:

Auch wenn das Ziel der vorgenannten Maßnahmen, Arztpraxen zu entlasten und der weiteren Verbreitung von Infektionskrankheiten vorzubeugen, durchaus nachvollziehbar ist, sehen viele Arbeitgeber diese Neuregelungen berechtigterweise kritisch. Denn die Erleichterung, sich selbst bzw. sein Kind durch einen Anruf krankschreiben zu lassen und nicht einmal einen Arztbesuch wahrnehmen zu müssen, eröffnen leider zusätzliche Möglichkeiten für den Missbrauch von Krankmeldungen – der doch leider viel zu oft vorkommt. Es bleibt abzuwarten, ob der Vertrauensvorschuss in den Beweiswert einer telefonischen Krankmeldung gerechtfertigt sein wird.



Udo Speer
Rechtsanwalt

Arbeits-, Miet- & Wohnungseigentumsrecht
Familien-, Erb-, Verkehrs- & Vertragsrecht

Allee 2, 59439 Holzwickede
Telefon 02301-9467603
Fax 02301-9467604
ra.udo.speer@t-online.de
www.udo-speer-rechtsanwalt.de

Man muss auch immer mit dem Guten rechnen!



Herr Oliver Böhmer / Immobilienexperte.

Ein Immobilienmakler, wie er im Buch steht, ist Oliver Böhmer ganz sicher nicht. Der 57-jährige Fröndenberger steht lieber mit beiden Füßen im richtigen Leben. Dort kann er tun, was er am liebsten mag: Menschen zusammenbringen, die Wohnraum veräußern wollen und welchen suchen.

Klingt einfach, ist es aber nicht. Nicht, wenn einem die Kunden so am Herzen liegen wie dem Fröndenberger, für den im Job die Menschen mit ihren Wünschen und oft auch mit ihren Träumen viel wichtiger sind als die „Objekte“. Aus seiner Perspektive ist Oliver Böhmers Job sogar schwieriger als der einer Agentur für die Partnersuche – denn bei Immobilien geht es zwar auch um Beziehungen, aber zu dem um Vermögenswerte. Damit kannte er sich als gelernter Bankkaufmann schon lange bestens aus, als er 1987 die eigene Firma gründete und 1999 die Firma des Vaters Karl Böhmer eingliederte. Karl Böhmer - Immobilien, das ist heute, nach genau 61 Jahren, ein Unternehmen, das in der Branche Maßstäbe setzt. Dabei haben wir nie auf schnelles Wachstum gesetzt, sondern jedem Projekt die Zeit und den Aufwand gewidmet, die nötig war. „Wir möchten, dass sich unsere Kunden wohl und bestens aufgehoben fühlen und kompetent betreut werden“, sagt Oliver Böhmer. Schwerpunkt seiner Arbeit ist die Vermittlung eigengenutzter Ein-/Zweifamilienhäuser und Eigentumswohnungen, dazu kommen Mehrfamilienhäuser, landwirtschaftliche Liegenschaften und die Vermittlung von Neubauobjekten. Marktkenntnis und Kompetenzen hat er schon in der Jugend durch die Begleitung seines Vaters nach der Schule erworben, wo zur fundierten Ausbildung (Bankkaufmann,

Fachwirt der Grundstücks- und Wohnungswirtschaft sowie Sachverständiger für Immobilienbewertung) noch zusätzliche Qualifikationen über Seminare und Schulungen kamen. 1987 gründete Herr Oliver Böhmer dann sein eigenes Unternehmen. Seither berät er bei jedem Projekt individuell, intensiv und vermittelnd. Aus seiner Erfahrung und seinem tiefen Wissen über den Immobilienmarkt – in der hiesigen Region kennt er jeden Winkel – hat er zwei Pakete für die Praxis geschnürt: ein „Sorglos-Paket“ für Veräußerer und ein „Wohlfühl-Paket“ für Kaufinteressenten. Im „Sorglos-Paket“ steckt der gesamte Verkaufsablauf, von der Erstberatung mit Marktanalyse und Objektbewertung bis zur finalen Übergabe mit Protokoll. Ob Exposé oder Finanzierungsbeschaffung, Oliver Böhmer kümmert sich akribisch um jedes Detail und verliert nie den Überblick. Das ist nicht nur gut für die Kunden, auch in den Notariaten freut man sich, wenn seine auf den Punkt ausgearbeiteten Unterlagen auf dem Schreibtisch landen. Er nimmt sich Zeit, was heutzutage eine aussterbende Tugend ist. Sein Motto ist und bleibt: „In der Ruhe liegt die Kraft.“

Bis zur letzten Kellerecke

Das spüren auch die Kaufinteressenten, denen er sich immer ganz persönlich widmet. Zum „Wohlfühl-Paket“ gehört, dass es für Besichtigungen nur Einzeltermine gibt. Oliver Böhmer verzichtet auf die üblichen Bieterverfahren und lässt den potentiellen Käufern Zeit, die Immobilie bis zur letzten Kellerecke kennenzulernen. Unterstützt wird er von einem kleinen Team aus engagierten und erfahrenen Mitarbeitern. Sie müssen häufig im Büro die Stellung halten, denn Oliver Böhmer ist am liebsten dort, wo sein Herz schlägt: bei den Kunden. „Mei-

ne Passion ist es, nahe bei den Menschen zu sein. Ich bin mir meiner Verantwortung bewusst und suche immer nach einvernehmlichen, fairen Lösungen für Verkäufer und Erwerber.“ Wer einmal von Oliver Böhmer über alle Stationen eines Immobilienkaufs oder -verkaufs begleitet wurde, kommt wieder. Auch nach vielen Jahren, ob Privatkunde, Erbgemeinschaften, institutionelle Anleger oder auch Betreiber von Kinder- und Altenheimen u.v.m.. Die Gespräche beginnen dann mit Sätzen wie: „Das hat damals alles so gut funktioniert, deshalb wende ich mich wieder an Sie.“ Ein Erfolg, wie er eben nicht im Buch steht, sondern nur aus echter Leidenschaft und Empathie entstehen kann. Er schafft es, seinen Kunden ein Gefühl zu geben, dass in unsicheren Zeitebenen geworden ist: Das Gefühl, am richtigen Ort zu sein. So entsteht die beste Grundlage für Erfolg: Vertrauen. Es ist eigentlich unnötig, zum Abschluss darauf hinzuweisen, dass Oliver Böhmer die lobenden Worte mit größter Verlegenheit quittieren würde. Es ist ja gerade sein Wesenskern, dass er das, was er tut, für selbstverständlich hält. Die Kunden belohnen seinen Einsatz mit einer Treue, aus der er auch in Corona-Zeiten seinen großen Optimismus schöpft. Einen Optimismus, der ansteckt. „Man muss immer mit allem rechnen“, sagt Oliver Böhmer und lacht: „Auch mit dem Guten!“

BÖHMER
& Immobilien

Böhmer & Partner Immobilien-Service GmbH
IVD / Hauptstr. 90 58730 Fröndenberg-Dellwig
Tel. 02378 - 92 93 0 / Fax: 02378 - 92 93 29
/ E-mail: info@boehmer-partner.de / www.boehmer-partner.de

**schirmer
kaffee** 

Kaffeegenuss aus Dortmund

Adresse:

Heßlingsweg 28,
44309 Dortmund

Die ganze Welt in einer Tasse.
www.schirmer-kaffee.de





ALLE AKTIONSMODELLE
SOFORT
VERFÜGBAR



JETZT OHNE ANZAHLUNG

DIE JONAS IGNIS, SWIFT & VITARA AKTION

z.B. Vitara Comfort Hybrid 1.4, 95 kW/ 129PS, Weiß, LED-Hauptscheinwerfer, LED-Tagfahrlicht, 17" LMF, DAB+, ZV/Funk, Abstandstempomat, Spurhalteassistent, Klimaanlage, Verkehrs-Erk., Sitzhzg., Smartphone-Anb., Multif.-Lenkrad, NSW, u.v.m. Tageszul. **Preisvorteil¹ 7.210€**

Aktionspreis **OHNE ANZAHLUNG** **20.990€** **mtl. Rate^{2,3} 199€**

z.B. Swift Comfort Hybrid 1.2, 61 kW/83PS, weiß, LED-Hauptscheinwerfer, Smartphone-Anb., Klima, Sitzhzg., Abstandstempomat, Ausparkassistent, Rückfahrkamera, PDC, Multif.-Lederlenkrad, 16" LM-Felgen, ZV/Funk, Spurhalteassistent, u.v.m. Tageszul. **Preisvorteil¹ 3.690€**

Aktionspreis **OHNE ANZAHLUNG** **17.490€** **mtl. Rate^{2,4} 169€**

z.B. Ignis Comfort Hybrid 1.2, 61 kW/83PS, Orange, LED-Hauptscheinwerfer, Smartphone Anbindung, Sitzhzg., 16" LM-Felgen, metallic, Spurhalteassistent, Klima, ZV/Funk, Rückfahrkamera, Multif.-Lenkrad, Nebelscheinwerfer, u.v.m. Tageszul. **Preisvorteil¹ 4.220€**

Aktionspreis **OHNE ANZAHLUNG** **16.490€** **mtl. Rate^{2,5} 159€**

Kraftstoffverbrauch in l /100 km innerorts/außerorts/komb./CO₂-Emission in g/km kombinierter/Effizienzklasse: Vitara 95 kW: 5,9/6,0/5,3/120/A; Ignis 61 kW: 4,9/5,9/5,0/112/A; Swift 61 kW: 5,1/5,4/4,7/106/C. ¹ gegenüber der unverbindlichen Preisempfehlung des Herstellers am Tag der Erstzulassung. ² Leasingbeispiel der Creditplus Bank AG, Augustenstr. 7, 70178 Stuttgart, für die wir als ungebundener Vermittler tätig sind, zzgl. 1.250€ Fracht. ³ Kaufpreis 20.990€, Finanzierungsbetrag 19.840€, **Leasing-Sonderzahlung 0€**, Laufzeit 60 Monate, effektiver Jahreszins 5,63%, Sollzins gebunden 5,49%, Laufleistung p.a. 10.000 km, Mehr-/Minderkilometerbeträge: 8,12 Ct/4,87 Ct bei 2.500 km Kilometertoleranz. ⁴ Kaufpreis 17.490€, Finanzierungsbetrag 15.715,40€, **Leasing-Sonderzahlung 0€**, Laufzeit 60 Monate, effektiver Jahreszins 5,63%, Sollzins gebunden 5,49%, Laufleistung p.a. 10.000 km, Mehr-/Minderkilometerbeträge: 6,04 Ct / 3,62 Ct bei 2.500 km Kilometertoleranz. ⁵ Kaufpreis 16.490€, Finanzierungsbetrag 15.020,31€, **Leasing-Sonderzahlung 0€**, Laufzeit 60 Monate, effektiver Jahreszins 5,63%, Sollzins gebunden 5,49%, Laufleistung p.a. 10.000 km, Mehr-/Minderkilometerbeträge: 5,87Ct/3,52Ct bei 2.500 km Kilometertoleranz.

Wilhelm Jonas GmbH & Co. KG

JONAS

Unna · Werl · Menden

Unna-Indupark B1 · Max-Planck-Str. 15-19 · Tel. 0 2303 / 30 10 08-0
Werl · Hammer Straße 92 · Telefon 0 29 22 / 50 18-0
Menden · Böspeder Weg 65 · Tel. 02373 / 91 5388
www.auto-jonas.de



Abbildungen zeigen Sonderausstattung.